



WHERE DAMS MAKE THE DIFFERENCE!

BULLEN

DEZEMBER
2025



Zuchtwert Highlights Dezember 2025

Die Dezember Zuchtwertschätzung verlief für das DairyGen Bullenangebot ruhig & bestätigte die Stärken unserer Bullen auf voller Linie. Die Stärke der Zuchtprogramme unserer Partner Blondin Sires & Validity / Vogue Sires stach auch bei der vor kurzem durchgeführten Kanadareise, sowohl in den Ställen als auch während der Royal Winter Fair voll heraus.

Einen hervorragenden Eindruck kann der Bulle **Dynasty** hinterlassen. Seine Töchter zeigen, gleich wo auf der Welt, immer das gleiche Bild. Es sind Kühe mit Kraft, sehr guten, drüsigen Eutern, guter Mobilität & nur mittlerer Größe, was sie zu modernen „Commercial Cows“ macht. Zudem werden sie von den Besitzern für ihre Fruchtbarkeit & ihre hohen Inhaltsstoffe gelobt. Dynasty bestätigt, nun mit noch deutlich mehr Töchtern, seine USA Werte gut (+3134 GTPI) & verbessert sich für Exterieur sogar noch auf jetzt +2,27 PTAT.

Auch der Weltbulle **A2P2-PP** stellt voll unter Beweis, wieso er weltweit so beliebt ist. Seine Töchter entwickeln sich in der zweiten & dritten Laktation sehr gut weiter. Er verbessert diese Zuchtwertschätzung seine doch schon hohen Werte in Kanada auf +3698 LPI & sagenhafte +16 Conformation. Somit ist er der Nr. 1 Bulle für Conformation, Euter & Becken in den Top 100 LPI!



Martiann A2P2
Royal 1008 EX-90
(A2P2-PP Tochter)

Die starke Selektion auf korrektes & nachhaltiges Exterieur bei unseren kanadischen Partnern, stach auf der diesjährigen Royal Winter Fair heraus. Nicht weniger als 44% aller Jungtiere auf der kanadischen Nationalschau stammten von einem Blondin Sires Bullen ab. Auch in den jungen Kuhlklassen waren die Blondin Sires Bullen mit mehreren Klassensiegern stark vertreten.

Blondin **Detective** verdient hier sicherlich erwähnt zu werden. Während er auf der WDE'25 schon die ersten Signale sendete, ließ er auf der Royal keinen Zweifel bestehen: Seine melkenden Töchter sind nicht nur hervorragend, sie haben das gewisse Extra! Detective verbessert sich auf +16 Conformation & sagenhafte +18 für Fundament. Fast 50% seiner eingestufteten Töchter werden momentan mit VG bewertet!

Auch die Bullen **Energy** (+17), **A2P2-PP** (+16), **Limited-P** (+15), **Loyall** (+15), **Driven** (+15), **Legend** (+13) & **Illustrator-P RDC** (+12) sind allen in der TOP-Liste für Conformation vertreten.

Neu im Angebot:

Mit Bokma **Level-P** kommt erneut ein sehr kompletter hornloser Bulle zum Angebot hinzu. Er ist ein Sohn des beliebten Right-Stuff PP (v. Remover-PP) aus der bekannten Comestar Latinet Perfect VG-89-4YR, die aus der Laurie-Sheik Kuhfa-

milie stammt. Level-P kombiniert einen hohen 3783 GLPI mit 1.296 kg Milch, +14 Conformation mit starken +10 Euter & +11 Fundament. Sein sehr komplettes Linear zeigt zudem hohe Werte für Brust- (+7) & Beckenbreite (+10), wobei er auch längere Striche (4L) nachweist. Level-P ist, so wie auch sein Vater Right Stuff-PP, ideal für die Anpaarung auf die vielen A2P2-Töchter geeignet. Er kann für Rinderbesamungen verwendet werden & ist sowohl konventionell als auch w. gesext verfügbar.

Ebenfalls neu ist Mystique **Above** (v. Clever). Seine Mutter ist eine VG-88-3YR Ränger Tochter, die bei der letzten Kanada Tour voll überzeugen konnte. Above kombiniert 3798 GLPI mit +13 Conformation & +11 für Euter, bei über 1.100 kg Milch & positiven Inhaltsstoffen. Wie zu erwarten, ist Above stark für Nutzungsdauer & Fitness. Sein Linearprofil lässt stärkere Kühe mit guter Kondition, korrekten Becken & Robotereignung erwarten. Level-P ist für Rinderbesamungen geeignet & sowohl konventionell als auch w. gesext verfügbar.

Ein weiterer Zugang ist Blondin **Deposit** (v. Mayor), der mit 3693 LPI, +14 Conformation, 107 Nutzungsdauer, 108 Töchterfruchtbarkeit & 102 Persistenz ein echter Allrounder ist. Deposit kombiniert dies mit soliden Leistungszahlen & starken Werten für Fundament (+12) & Euter (+11). Er ist für Rinderbesamungen geeignet & sowohl konventionell als auch w. gesext verfügbar.

Der A2P2-Sohn Kingsway MTE **Tactical-P** komplettiert die Liste der neuen Holstein Bullen. Er stammt aus der höchstbewerten Energy Tochter Kanada's: Kingsway Energy Advantage VG-88-2YR. Sie geht über eine VG-88-4YR Delta-Lambda, EX-93-2E Unix & EX-92-2E Gold Chip Tochter zurück auf die bekannte Kingsway Sanchez Arangatang EX-95-2E 32*. Tactical-P hat sagenhafte +18 Conformation, zeigt keinerlei Schwächen in seinem Linear & bietet „Double digit“ in allen wichtigen Typmerkmalen. Er kombiniert dies mit positiver Leistung & solider Fitness. Tactical-P wird voraussichtlich ab Ende Januar 2026 ausschließlich w. gesext verfügbar werden.

Abschließend haben wir mit Avonlea **Poker Chip** einen weiteren sehr interessanten Jersey Bullen im Angebot, der über eine EX-90 Victorious Mutter auf die sehr erfolgreiche Zucht- & Schaukuh Avonlea Premier Chocolate Chip EX-96-2E zurückgeht. Es folgen weitere beeindruckende 8 Generationen EX bewerteter Mütter mit sehr vielen All-Canadian & All-American Titeln. Poker Chip selbst bietet extrem starke +17 Conformation & weist zudem eine positive Milchmenge (+393 kg) auf. Er hat sehr solide Gesundheits- & Fitnesswerte und ist ausschließlich w. gesext verfügbar.

Ich möchte mich bei Ihnen, im Namen des ganzen Teams, für Ihr Vertrauen & das daraus entstandene außergewöhnliche Jahr 2025 bedanken & wünsche Ihnen ein gesundes & erfolgreiches neues Jahr 2026!

Natürlich stehen wir Ihnen, auch dann wieder jederzeit zur Verfügung und beraten Sie gerne telefonisch & vor Ort!

Wir wünschen Ihnen nun viel Spaß beim Durchstöbern des neuen Katalogs. Weitere Informationen & auch weitere Bullen finden Sie auf unserer Homepage www.dairy-gen.com.

Ihr DairyGen Team

Oscar Rots

Inhalt

A2P2-PP.....	töchtergeprüft.....	33
Above.....	NEU.....	13
Alpha RDC.....	töchtergeprüft.....	36
Apollo-PP.....	15
Approved.....	12
Armour.....	27
Assane RDC.....	8
Avenger.....	töchtergeprüft.....	37
Barone Rosso.....	töchtergeprüft.....	33
Blackout.....	5
Caarma.....	10
Cole.....	7
Deposit.....	NEU.....	7
Destination.....	töchtergeprüft.....	31
Detective.....	23
Diamond.....	NEU.....	4
Direct.....	25
Distefano.....	töchtergeprüft.....	35
Dividend.....	11
Dragon.....	26
Drax.....	12
Dreamer.....	9
Dynasty.....	töchtergeprüft.....	31
Energy.....	töchtergeprüft.....	36
Eveready-PP RDC.....	18
Fraser.....	25
Hallmark.....	4
HAVE a DREAM.....	26
Heartland.....	3

Heatwave-Red P.....	20
Hobby.....	6
Hope.....	8
Illustrator-P RDC.....	töchtergeprüft.....	32
Impact-P RDC.....	18
Indro.....	töchtergeprüft.....	37
Lavish.....	3
Legacy.....	11
Legend.....	töchtergeprüft.....	30
Level-P.....	NEU.....	19
Liberty.....	26
Limited-P.....	töchtergeprüft.....	30
Logic-PP.....	18
Louder.....	5
Major.....	24
Mantra.....	töchtergeprüft.....	34
Matrix-P.....	16
Maximum-Red.....	22
Mayor.....	13
Mega-P-Red.....	22
Monarch-PP.....	17
Moxie.....	9
Myth.....	töchtergeprüft.....	34
Overhaul-P.....	14
Private Jet.....	NEU.....	23
Reset-PP.....	töchtergeprüft.....	32
RightStuff-PP.....	16
Rocket.....	14
Rufus-PP Red.....	21

Salary-PP RDC.....	20
Salute.....	27
Sharpe.....	töchtergeprüft.....	35
Stellar-PP RDC.....	21
Superman RDC.....	24
Tactical-P.....	NEU.....	15
Triton-PP.....	17
Wally.....	10
Zeus.....	6
Zinger-P.....	19
Zippy.....	12
Boomerang, Jersey.....	töchtergeprüft.....	38
Classic, Jersey.....	38
Coach, Jersey.....	38
Ghost Jersey.....	39
PokerChip, Jersey.....	NEU.....	39
JayPi, BrownSwiss.....	40
Juri, BrownSwiss.....	41
Kickoff, BrownSwiss.....	41
Till, BrownSwiss.....	40
Talisman, Angus.....	42
PartyBoy, BritishBlue.....	42
LPI-Übersicht.....	28
TPI-Übersicht.....	29
Toplisten Dezember 2025.....	43

LAVISH



CAN 12/2025	
GLPI	3746
Milch kg / Si. %	1201 / 85
Fett kg / %	68 / 0,17
Eiweiß kg / %	50 / 0,07
Beta / Kappa Casein	A2A2 / AB
PRO\$	2372
Nutzungsdauer	102
Zellzahl	105
Töchterfruchtbarkeit	97
Kalbeverlauf	101
Kalbeverlauf Tö.	107



		-5	5	10
Conformation	15			
Euter	10			
Fundament	14			
Milchadel & Kraft	6			
Becken	9			
Größe	7			
Stärke	3			
Körpertiefe	2			
Milchcharakter	8			
Beckenneigung	6L			
Beckenbreite	8			
Hinterbeinans. Seite	4S			
Hinterbeinans. Hinten	13			
Trachten	8			
Knochenqualität	7			
Bewegung	6			
Vordereuteraufhängung	5			
Hintereuterhöhe	7			
Hintereuterbreite	12			
Zentralband	11			
Eutertiefe	5S			
Eutertextur	6			
Vorderstrichplatz.	3C			
Strichpltz. Hinten	5C			
Strichlänge	3L			

HOTHAND
X COMESTAR LATINE PERFECT VG-89-3YR-CAN (V.: PERFECT)
X COMESTAR LATASHA TROPIC EX-93-CAN 3* (V.: TROPIC)
Reg.-Nr.: HOCANM121586073 Geboren 21.01.2024
HB-Nr.: 773641 aAa 432
● Komplettpaket für GLPI (+3746) & Conformation (+15)
● Korrekt gelagerte & breite Becken
● Längere Striche & A2A2-Vereber
● 12 Gen. VG-/EX-Mütter aus Comestar Laurie Sheik VG-88-CAN 23*

HEARTLAND



USA 12/2025	
GTPI	3056
Milch lbs / Si. %	703 / 81
Fett lbs / %	65 / 0,13
Eiweiß lbs / %	31 / 0,03
Beta / Kappa Casein	A2A2 / BB
NMS	339
Nutzungsdauer	1,3
Zellzahl	2,97
Trächtigkeitsrate Tö.	-0,5
Kalbeverlauf %	1,6
Kalbeverlauf Tö. %	1,8

		-1	1	2
PTAT	2,30			
Euter	1,30			
Fundament	1,18			
Körper	1,96			
Milchtyp	1,40			
Größe	2,19			
Stärke	1,65			
Körpertiefe	1,75			
Milchcharakter	1,17			
Beckenneigung	0,00			
Beckenbreite	1,93			
Hinterbeinans. Seite	0,89			
Hinterbeinans. Hinten	1,60			
Trachten	1,54			
Gesamt-ZW Fund.	1,57			
Vordereuteraufhängung	2,39			
Hintereuterhöhe	1,79			
Hintereuterbreite	1,84			
Zentralband	0,76			
Eutertiefe	1,83			
Vorderstrichplatz.	0,45			
Strichpltz. Hinten	0,20			
Strichlänge	0,80			

DYNASTY
X AOT CONWAY HEARTBURN VG-85-2YR-CAN (V.: CONWAY)
X COOKIECUTTER DTA HABITAN EX-90-5YR-USA DOM (V.: DELTA)
Reg.-Nr.: HOCANM121079835 Geboren 13.10.2022
HB-Nr.: 773021 aAa 243
● Sehr kompletter Dynasty-Sohn für TPI & LPI (+3653 GLPI, +10 Conf.)
● Längere Striche & sehr korrekte Becken
● A2A2 & BB-Vereber
● 12 Gen. VG-/EX-Mütter aus Snow-N Denises Dellia EX-95-2E



DIAMOND

NEU

konv.
33,-€

w. gesext
55,-€

Blondin Diamond



CAN 12/2025	
GLPI	3539
Milch kg / Si. %	1761 / 81
Fett kg / %	41 / -0,28
Eiweiß kg / %	33 / -0,23
Beta / Kappa Casein	A1A2 / AE
PRO\$	1719
Nutzungsdauer	105
Zellzahl	102
Töchterfruchtbarkeit	99
Kalbeverlauf	103
Kalbeverlauf Tö.	102

		-5	5	10
Conformation	15			
Euter	12			
Fundament	11			
Milchadel & Kraft	9			
Becken	5			
Größe	4			
Stärke	6			
Körpertiefe	5			
Milchcharakter	5			
Beckenneigung	11L			
Beckenbreite	6			
Hinterbeinans. Seite	0			
Hinterbeinans. Hinten	6			
Trachten	11			
Knochenqualität	2			
Bewegung	6			
Vordereuteraufhängung	10			
Hintereuterhöhe	10			
Hintereuterbreite	9			
Zentralband	1			
Eutertiefe	3S			
Eutertextur	6			
Vorderstrichplatz.	3W			
Strichpltz. Hinten	5W			
Strichlänge	0			

ZIPPY
X BLONDIN ALLIGATOR DARLING VG-88-3YR-CAN (V.: ALLIGATOR)
X WISSELVIEW LAMBDA DELIGHT EX-90-6YR 3* (V.: DELTA-LAMBDA)

Reg.-Nr.: HOCANM121586072 Geboren 20.01.2024
HB-Nr.: 773738 aAa 243

- Einzigartige Kombination von über 1.700 kg M & +15 Conf.
- Sehr komplettes Linearprofil & Roboteriegnung
- Starke Sekundärmerkmale & Rinderbulle
- 12 Gen. VG-/EX-Mütter aus Snow-N Denises Dellia EX-95-2E

HALLMARK

konv.
28,-€

w. gesext
51,-€

Genosource Hallmark



USA 12/2025	
GTPI	2942
Milch lbs / Si. %	934 / 82
Fett lbs / %	27 / -0,04
Eiweiß lbs / %	29 / -0,01
Beta / Kappa Casein	A1A2 / BB
NMS	120
Nutzungsdauer	0,1
Zellzahl	3,05
Trächtigkeitsrate Tö.	0,2
Kalbeverlauf %	2,1
Kalbeverlauf Tö. %	2,0

		-1	1	2
PTAT	2,82			
Euter	1,70			
Fundament	1,49			
Körper	2,47			
Milchtyp	1,95			
Größe	2,87			
Stärke	1,98			
Körpertiefe	2,08			
Milchcharakter	1,74			
Beckenneigung	1,56			
Beckenbreite	2,25			
Hinterbeinans. Seite	-0,54			
Hinterbeinans. Hinten	1,74			
Trachten	2,57			
Gesamt-ZW Fund.	2,02			
Vordereuteraufhängung	2,33			
Hintereuterhöhe	2,79			
Hintereuterbreite	3,15			
Zentralband	1,48			
Eutertiefe	1,38			
Vorderstrichplatz.	0,59			
Strichpltz. Hinten	1,13			
Strichlänge	0,71			

DROPBOX
X AOT DOC HOOLIGAN VG-87-2YR-USA (V.: KING DOC)
X COOKIECUTTER DTA HABITAN EX-90-5YR-USA (V.: DELTA)

Reg.-Nr.: H0840M3269893722 Geboren 06.08.2023
HB-Nr.: 773637 aAa 243

- Kompletter Dropbox-Sohn für Leistung, Typ & Gesundheit
- Stark für Becken (+1,56 BN, +2,25 BBR) & Kraft (+1,98 Stärke)
- Längere Striche & BB-Vererber
- 11 Gen. VG-/EX-Mütter aus Snow-N Denises Dellia EX-95-2E

BLACKOUT

konv.
30,-€

w. gesext
53,-€

Genosource Blackout



USA 12/2025	
GTPI	3129
Milch lbs / Si. %	1381 / 81
Fett lbs / %	38 / -0,07
Eiweiß lbs / %	43 / -0,01
Beta / Kappa Casein	A1A2 / AB
NMS	523
Nutzungsdauer	3,3
Zellzahl	3,02
Trächtigkeitsrate Tö.	0,0
Kalbeverlauf %	1,4
Kalbeverlauf Tö. %	1,5



Genosource Brendy EX-90-4YR (Mutter)

PTAT	2,17	-1	1	2
Euter	2,15			
Fundament	0,68			
Körper	0,97			
Milchtyp	0,79			
Größe	1,25			
Stärke	0,37			
Körpertiefe	0,66			
Milchcharakter	1,36			
Beckenneigung	-0,02			
Beckenbreite	1,55			
Hinterbeinans. Seite	0,02			
Hinterbeinans. Hinten	0,57			
Trachten	1,25			
Gesamt-ZW Fund.	0,96			
Vordereuteraufhängung	2,32			
Hintereuterhöhe	2,90			
Hintereuterbreite	2,98			
Zentralband	1,32			
Eutertiefe	1,95			
Vorderstrichplatz.	0,13			
Strichpltz. Hinten	0,59			
Strichlänge	0,59			

HAVENOFEAR
X GENOSOURCE BRENDY EX-90-4YR-USA (V.: CAPTAIN)
X GENOSOURCE BREEZY VG-85-3YR-USA (V.: RUBICAL)

Reg.-Nr.: H0840M3269893718 Geboren 05.08.2023
HB-Nr.: 773385 aAa 342

- Komplettpaket für Leistung, Typ, Nutzungsdauer & Gesundheit!
- +3,3 PL, +2,17 PTAT, +2,15 UDC & fast +1.400 lbs Milch
- Leichte Geburten & längere Striche
- 13 Gen. VG-/EX-Mütter aus Regancrest-PR Barbie EX-92 6*

LOUDER

w. gesext
56,-€

Blondin Louder



CAN 12/2025	
GLPI	3723
Milch kg / Si. %	1257 / 81
Fett kg / %	76 / 0,21
Eiweiß kg / %	51 / 0,06
Beta / Kappa Casein	A2A2 / AB
PROS	1896
Nutzungsdauer	100
Zellzahl	100
Töchterfruchtbarkeit	96
Kalbeverlauf	99
Kalbeverlauf Tö.	97



Comestar Latine Perfect VG-89-3YR-MAX (Mutter)

Conformation	15	-5	5	10
Euter	10			
Fundament	15			
Milchadel & Kraft	10			
Becken	5			
Größe	4			
Stärke	5			
Körpertiefe	4			
Milchcharakter	8			
Beckenneigung	2L			
Beckenbreite	6			
Hinterbeinans. Seite	5S			
Hinterbeinans. Hinten	13			
Trachten	11			
Knochenqualität	6			
Bewegung	8			
Vordereuteraufhängung	4			
Hintereuterhöhe	7			
Hintereuterbreite	10			
Zentralband	9			
Eutertiefe	2S			
Eutertextur	9			
Vorderstrichplatz.	2C			
Strichpltz. Hinten	5C			
Strichlänge	4L			

DREAMER
X COMESTAR LATINE PERFECT VG-89-3YR-CAN (V.: PERFECT)
X COMESTAR LATASHA TROPIC EX-93-5YR-CAN 3* (V.: TROPIC)

Reg.-Nr.: HOCANM121586170 Geboren 24.07.2024
HB-Nr.: 773876 aAa 243

- Einzigartige Kombination von GLPI & Leistung mit +15 Conf.
- Double Digit für Euter (+10), Fundament (+15) & Dairy Strenght (+10)
- A2A2 & längere Striche
- 12 Gen. VG-/EX-Mütter aus Comestar Laurie Sheik VG-88-CAN 23*

HOBBY

konv. 28,-€ w. gesext 51,-€

AOT Hobby



USA 12/2025	
GTPI	3162
Milch lbs / Si. %	735 / 82
Fett lbs / %	90 / 0,22
Eiweiß lbs / %	28 / 0,01
Beta / Kappa Casein	A1A2 / AA
NMS	579
Nutzungsdauer	0,8
Zellzahl	3,09
Trächtigkeitsrate Tö.	0,6
Kalbeverlauf %	0,9
Kalbeverlauf Tö. %	1,0

PTAT	1,52	-1	1	2
Euter	1,30			
Fundament	0,70			
Körper	0,51			
Milchtyp	0,28			
Größe	0,76			
Stärke	0,09			
Körpertiefe	0,27			
Milchcharakter	0,94			
Beckenneigung	-0,44			
Beckenbreite	0,70			
Hinterbeinans. Seite	-0,43			
Hinterbeinans. Hinten	0,57			
Trachten	1,65			
Gesamt-ZW Fund.	0,82			
Vordereuteraufhängung	1,84			
Hintereuterhöhe	1,83			
Hintereuterbreite	1,23			
Zentralband	0,48			
Eutertiefe	1,29			
Vorderstrichplatz.	0,42			
Strichpltz. Hinten	0,35			
Strichlänge	-0,15			



MAGNUM
X AOT CONWAY HOBBY EX-90-4YR-USA (V.: CONWAY)
X COOKIECUTTER DTA HABITAN EX-90-5YR-USA DOM (V.: DELTA)
Reg.-Nr.: H0840M3251761907 Geboren 12.01.2023
HB-Nr.: 773282 aAa 423
● Gute Leistung mit positiven Inhaltsstoffen (+118 CFP)
● Solide Fruchtbarkeit (+0,6 CCR) & Nutzungsdauer (+0,8 PL)
● Rinderbulle
● 11 Gen. VG-/EX-Mütter aus Snow-N Denises Dellia EX-95-2E

ZEUS

konv. 34,-€ w. gesext 56,-€

Claynook Zeus



CAN 12/2025	
GLPI	3831
Milch kg / Si. %	409 / 85
Fett kg / %	124 / 0,90
Eiweiß kg / %	57 / 0,35
Beta / Kappa Casein	A1A2 / AB
PRO\$	2588
Nutzungsdauer	103
Zellzahl	100
Töchterfruchtbarkeit	97
Kalbeverlauf	96
Kalbeverlauf Tö.	103

Conformation	9	-5	5	10
Euter	7			
Fundament	8			
Milchadel & Kraft	6			
Becken	1			
Größe	6			
Stärke	3			
Körpertiefe	3			
Milchcharakter	6			
Beckenneigung	1H			
Beckenbreite	3			
Hinterbeinans. Seite	1C			
Hinterbeinans. Hinten	8			
Trachten	9			
Knochenqualität	1			
Bewegung	3			
Vordereuteraufhängung	7			
Hintereuterhöhe	1			
Hintereuterbreite	7			
Zentralband	3			
Eutertiefe	5S			
Eutertextur	5			
Vorderstrichplatz.	6C			
Strichpltz. Hinten	3C			
Strichlänge	1S			



ZOAR
X CLAYNOOK ZELLIE GAMEDAY VG-88-3YR-CAN (V.: GAMEDAY)
X CLAYNOOK ZEETA PURSUIT VG-88-5YR-CAN 5* (V.: PURSUIT)
Reg.-Nr.: HOCANM14646030 Geboren 22.05.2023
HB-Nr.: 773384 aAa 243
● Stark für Inhaltsstoffe (+0,90% F & +0,35% E)
● Solide Fitness & Sekundärmerkmale
● In den USA: +3149 GTPI, +134 lbs CFP, +1,7 PL, & +1,87 PTAT
● Geht zurück auf Windsor-Manor Rud Zip EX-95-4E-USA DOM

DEPOSIT

NEU konv. 32,-€ w. gesext 54,-€

Blondin Deposit



CAN 12/2025	
GLPI	3693
Milch kg / Si. %	644 / 82
Fett kg / %	57 / 0,27
Eiweiß kg / %	20 / -0,01
Beta / Kappa Casein	A2A2 / AA
PRO\$	1940
Nutzungsdauer	107
Zellzahl	98
Töchterfruchtbarkeit	108
Kalbeverlauf	103
Kalbeverlauf Tö.	105



		-5	5	10
Conformation	14			
Euter	12			
Fundament	11			
Milchadel & Kraft	6			
Becken	6			
Größe	5			
Stärke	1			
Körpertiefe	3			
Milchcharakter	4			
Beckenneigung	1L			
Beckenbreite	5			
Hinterbeinans. Seite	0			
Hinterbeinans. Hinten	7			
Trachten	10			
Knochenqualität	5			
Bewegung	6			
Vordereuteraufhängung	7			
Hintereuterhöhe	9			
Hintereuterbreite	9			
Zentralband	9			
Eutertiefe	5S			
Eutertextur	10			
Vorderstrichplatz.	0			
Strichpltz. Hinten	0			
Strichlänge	2S			

MAYOR
X BLONDIN AVENGER DAISY VG-86-2YR-CAN (V.: AVENGER)
X WISSELVIEW LAMBDA DELIGHT EX-90-6YR 3* (V.: DELTA-LAMBDA)

Reg.-Nr.: HOCANM121586164 Geboren 18.07.2024
HB-Nr.: 773842 aAa 243

- Richtiger Allrounder für Leistung, Fitness & Conformation!
- Double Digit für Fundament (+11) & Euter (+12) & optimale Becken
- Rinderbulle & A2A2-Vererber
- 12 Gen. VG-/EX-Mütter aus Snow-N Denises Dellia EX-95-2E

COLE

konv. 29,-€ w. gesext 52,-€

Claynook Cole



USA 12/2025	
GTPI	3128
Milch lbs / Si. %	393 / 82
Fett lbs / %	79 / 0,23
Eiweiß lbs / %	37 / 0,09
Beta / Kappa Casein	A1A2 / BB
NM\$	421
Nutzungsdauer	1,5
Zellzahl	2,89
Trächtigkeitsrate Tö.	1,0
Kalbeverlauf %	1,4
Kalbeverlauf Tö. %	1,8



		-1	1	2
PTAT	1,67			
Euter	0,59			
Fundament	1,41			
Körper	1,30			
Milchtyp	0,80			
Größe	1,21			
Stärke	1,43			
Körpertiefe	1,15			
Milchcharakter	0,64			
Beckenneigung	-0,32			
Beckenbreite	1,62			
Hinterbeinans. Seite	0,36			
Hinterbeinans. Hinten	2,03			
Trachten	1,08			
Gesamt-ZW Fund.	1,46			
Vordereuteraufhängung	1,18			
Hintereuterhöhe	0,81			
Hintereuterbreite	1,05			
Zentralband	0,49			
Eutertiefe	0,69			
Vorderstrichplatz.	0,28			
Strichpltz. Hinten	0,21			
Strichlänge	0,41			

DYNASTY
X CLAYNOOK CHRIS RENEGADE VG-87-5YR-CAN 2* (V.: RENEGADE)
X CLAYNOOK CLINIQUE OUTLAST VG-86-4YR-CAN 5* (V.: OUTLAST)

Reg.-Nr.: HOCANM14546069 Geboren 22.11.2022
HB-Nr.: 773268 aAa 342

- Sehr kompletter Dynasty-Sohn aus starker Kuhfamilie
- Starke Inhaltsstoffe & solide Leistung
- Längere Striche
- Aus der Regancrest S Chassity EX-92-4YR-USA Familie

HOPE

konv.
29,-€

w. gesext
52,-€

MR Blondin DH Hope



USA 12/2025	
GTPI	3238
Milch lbs / Si. %	275 / 79
Fett lbs / %	74 / 0,24
Eiweiß lbs / %	34 / 0,09
Beta / Kappa Casein	A2A2 / BB
NMS	598
Nutzungsdauer	2,9
Zellzahl	2,72
Trächtigkeitsrate Tö.	-0,5
Kalbeverlauf %	1,2
Kalbeverlauf Tö. %	1,6

		-1	1	2
PTAT	2,51			>
Euter	1,96			
Fundament	0,79			
Körper	1,39			
Milchtyp	1,52			
Größe	1,38			
Stärke	1,09			
Körpertiefe	1,55			
Milchcharakter	2,04			>
Beckenneigung	-0,59			
Beckenbreite	1,95			
Hinterbeinans. Seite	1,10			
Hinterbeinans. Hinten	0,90			
Trachten	0,72			
Gesamt-ZW Fund.	1,11			
Vordereuteraufhängung	2,24			>
Hintereuterhöhe	2,69			>
Hintereuterbreite	2,81			>
Zentralband	1,77			
Eutertiefe	1,10			
Vorderstrichplatz.	1,93			
Strichpltz. Hinten	2,09			>
Strichlänge	0,43			



SUNDANCE
X DUCKETT HADLEY 1218 VG-87-2YR-CAN (V.: DYNASTY)
X AOT CHALLENGR HADLEY VG-88-4YR-USA (V.: CHALLENGER)

Reg.-Nr.: H0840M3281746382 Geboren 27.03.2024
HB-Nr.: 773640 aAa 321

- Sundance-Sohn aus fantastischer VG-87-2YR-MAX Dynasty-Mutter
- Starke Kombination von 3238 GTPI, +2,51 PTAT & +2,9 PL
- A2A2, BB & Rinderbulle
- 12 Gen. VG-/EX-Mütter aus Snow-N Denises Dellia EX-95-2E

ASSANE RDC

Ultraplus konv. 24,-€

w. gesext 46,-€

DG Assane RDC



USA 12/2025	
GTPI	2995
Milch lbs / Si. %	319 / 81
Fett lbs / %	32 / 0,07
Eiweiß lbs / %	25 / 0,05
Beta / Kappa Casein	A1A2 / BB
NMS	369
Nutzungsdauer	3,7
Zellzahl	2,80
Trächtigkeitsrate Tö.	1,0
Kalbeverlauf %	1,5
Kalbeverlauf Tö. %	2,0

		-1	1	2
PTAT	1,08			
Euter	1,23			
Fundament	2,07			>
Körper	-0,29			
Milchtyp	-0,78			
Größe	-0,47			
Stärke	-0,20			
Körpertiefe	-0,51			
Milchcharakter	-0,24			
Beckenneigung	-0,24			
Beckenbreite	0,73			
Hinterbeinans. Seite	-0,25			
Hinterbeinans. Hinten	2,86			>
Trachten	1,17			
Gesamt-ZW Fund.	1,56			
Vordereuteraufhängung	1,25			
Hintereuterhöhe	1,56			
Hintereuterbreite	1,01			
Zentralband	0,21			
Eutertiefe	0,88			
Vorderstrichplatz.	0,40			
Strichpltz. Hinten	0,39			
Strichlänge	0,18			



PERFECT
X DG OH AUDREY-RED VG-85-NL (V.: RONALD RDC)
X OH DG AGRIORIO RED GP-84-2YR-NL (V.: ARGO RDC)

Reg.-Nr.: HONLDM566135356 Geboren 11.01.2023
HB-Nr.: 773410 aAa n.v.

- Perfect-Sohn mit Rotfaktor!
- Mittelrahmige Kühe mit starken Fitnesswerten
- Stark für Fundament (+2,07 FLC) & Robotereinigung
- Aus der Familie von Rainyridge Tony Beauty EX90-5E-CAN 9*

DREAMER

konv.
30,-€

w. gesext.
52,-€

Leothe Dreamer



CAN 12/2025		
GLPI	3526	
Milch kg / Si. %	1206 / 85	
Fett kg / %	69 / 0,20	
Eiweiß kg / %	41 / 0,01	
Beta / Kappa Casein	A2A2 / AB	
PRO\$	1869	
Nutzungsdauer	104	
Zellzahl	102	
Töchterfruchtbarkeit	98	
Kalbeverlauf	105	
Kalbeverlauf Tö.	97	

		-5	5	10
Conformation	10			
Euter	7			
Fundament	11			
Milchadel & Kraft	6			
Becken	4			
Größe	1			
Stärke	1			
Körpertiefe	3			
Milchcharakter	6			
Beckenneigung	3L			
Beckenbreite	0			
Hinterbeinans. Seite	4S			
Hinterbeinans. Hinten	9			
Trachten	12			
Knochenqualität	2			
Bewegung	2			
Vordereuteraufhängung	3			
Hintereuterhöhe	5			
Hintereuterbreite	7			
Zentralband	4			
Eutertiefe	2S			
Eutertextur	3			
Vorderstrichplatz.	5C			
Strichpltz. Hinten	0			
Strichlänge	0			

Leothe Lambda Defi EX-94-2E (Mutter)



DESTINATION
X LEOthe LAMBDA DEFi EX-94-2E-CAN 6* (V.: DELTA-LAMBDA)
X LEOthe GAMBLER DEFINITION VG-86-3YR-CAN (V.: GAMBLER)

Reg.-Nr.: HOCANM121060647 Geboren 18.09.2022
HB-Nr.: 773261 aAa 432

- Mittelrahmige Kühe mit korrekten Becken
- Stark für Leistung, Inhaltsstoffe & Fundament
- A2A2-Vererber mit leichten Geburten
- 9 weitere Gen. VG-/EX-Mütter hinter Leothe Lambda Defi EX-94-2E 6*

MOXIE

konv.
29,-€

w. gesext.
52,-€

Terra-Linda Moxie



USA 12/2025		
GTPI	3129	
Milch lbs / Si. %	944 / 81	
Fett lbs / %	52 / 0,05	
Eiweiß lbs / %	44 / 0,05	
Beta / Kappa Casein	A2A2 / BB	
NMS	301	
Nutzungsdauer	0,8	
Zellzahl	2,78	
Töchterfruchtbarkeit	0,0	
Kalbeverlauf %	1,8	
Kalbeverlauf Tö. %	1,5	

		-1	1	2
PTAT	2,90			
Euter	1,40			
Fundament	1,29			
Körper	2,47			
Milchtyp	2,19			
Größe	2,82			
Stärke	1,79			
Körpertiefe	2,20			
Milchcharakter	2,39			
Beckenneigung	0,50			
Beckenbreite	2,80			
Hinterbeinans. Seite	1,05			
Hinterbeinans. Hinten	2,11			
Trachten	1,40			
Gesamt-ZW Fund.	1,76			
Vordereuteraufhängung	1,87			
Hintereuterhöhe	2,22			
Hintereuterbreite	2,86			
Zentralband	1,64			
Eutertiefe	1,03			
Vorderstrichplatz.	1,47			
Strichpltz. Hinten	1,77			
Strichlänge	0,33			



DROPBOX
X TERRA-LINDA PARF 11366 VG-86-2YR-USA (V.: PERFECT)
X TERRA-LINDA EXCALIBUR MAY VG-88-2YR-USA (V.: EXCALIBUR)

Reg.-Nr.: H0840M3280191172 Geboren 14.11.2023
HB-Nr.: 773675 aAa 234

- Dropbox-Sohn mit seltener Kombi für GTPI (+3129) & Typ (+2,90 PTAT)
- Gute Leistung & Fitness
- A2A2 & BB-Vererber
- Aus der Familie von Sully Shottle May EX-91-9YR-USA DOM

WALLY

konv. 30,-€ w. gesext 52,-€

Blondin Wally



CAN 12/2025	
GLPI	3863
Milch kg / Si. %	910 / 84
Fett kg / %	78 / 0,36
Eiweiß kg / %	62 / 0,24
Beta / Kappa Casein	A2A2 / AB
PRO\$	2495
Nutzungsdauer	108
Zellzahl	111
Töchterfruchtbarkeit	100
Kalbeverlauf	104
Kalbeverlauf Tö.	99

		-5	5	10
Conformation	12			>
Euter	9			
Fundament	11			>
Milchadel & Kraft	5			
Becken	7			
Größe	1			
Stärke	-3			
Körpertiefe	-1			
Milchcharakter	8			
Beckenneigung	0			
Beckenbreite	5			
Hinterbeinans. Seite	35			
Hinterbeinans. Hinten	6			
Trachten	9			
Knochenqualität	8			
Bewegung	2			
Vordereuteraufhängung	3			
Hintereuterhöhe	5			
Hintereuterbreite	11			>
Zentralband	9			
Eutertiefe	15			
Eutertextur	5			
Vorderstrichplatz.	2W			
Strichpltz. Hinten	3C			
Strichlänge	1L			

HOTHAND
X PROVETAZ LAMBDA WALICE VG-85-2YR-CAN (V.: DELTA-LAMBDA)
X PROVETAZ ALLIGATOR WALIS EX-92-4YR-CAN 2* (V.: ALLIGATOR)

- Reg.-Nr.: HOCANM121477772 Geboren 21.08.2023
HB-Nr.: 773525 aAa 324
- Komplettpaket für Leistung, Exterieur & Fitness
 - Mittelrahmige Kühe mit Robotereignung
 - 109 Mastitis Resistenz & leichte Geburten
 - 9 Gen. VG-/EX-Mütter aus Proventaz Goldwyn Wallace EX-90-4E 2*

CAARMA

Ultraplus konv. 29,-€ w. gesext 52,-€

DG Caarma



USA 12/2025	
GTPI	3327
Milch lbs / Si. %	1360 / 80
Fett lbs / %	110 / 0,19
Eiweiß lbs / %	63 / 0,07
Beta / Kappa Casein	A2A2 / AB
NMS	854
Nutzungsdauer	1,2
Zellzahl	2,99
Trächtigkeitsrate Tö.	-1,6
Kalbeverlauf %	1,1
Kalbeverlauf Tö. %	1,3

		-1	1	2
PTAT	1,05			
Euter	0,58			
Fundament	0,39			
Körper	0,12			
Milchtyp	0,55			
Größe	0,25			
Stärke	-0,43			
Körpertiefe	0,12			
Milchcharakter	1,95			
Beckenneigung	-0,03			
Beckenbreite	0,81			
Hinterbeinans. Seite	0,16			
Hinterbeinans. Hinten	0,14			
Trachten	-0,02			
Gesamt-ZW Fund.	0,52			
Vordereuteraufhängung	0,35			
Hintereuterhöhe	1,23			
Hintereuterbreite	1,46			
Zentralband	-0,09			
Eutertiefe	-0,19			
Vorderstrichplatz.	-0,13			
Strichpltz. Hinten	-0,19			
Strichlänge	0,08			

PERCIVAL
X BG ZAZZLE C CARLIN K VG-86-NL (V.: ALTAZAZZLE)
X BOGHILL GLAMOUR CRIMSON V CARLIN C (V.: CRIMSON)

- Reg.-Nr.: HONLDM566130344 Geboren 05.03.2023
HB-Nr.: NEU aAa n.v.
- Stark für Leistung & Inhaltsstoffe (+173 lbs CFP)
 - Mittelrahmige Kühe mit Robotereignung
 - Rinderbulle & A2A2-Vererber
 - Aus der Larcrest Cosmopolitan VG-87 GMD DOM Familie



LEGACY

konv.
31,-€

w. gesext
53,-€

Comestar Legacy



CAN 12/2025		
GLPI	3684	
Milch kg / Si. %	1401 / 84	
Fett kg / %	64 / 0,08	
Eiweiß kg / %	40 / -0,05	
Beta / Kappa Casein	A2A2 / AB	
PROS	2194	
Nutzungsdauer	103	
Zellzahl	99	
Töchterfruchtbarkeit	104	
Kalbeverlauf	106	
Kalbeverlauf Tö.	105	

		-5	5	10
Conformation	13			>
Euter	9			
Fundament	14			>
Milchadel & Kraft	6			
Becken	2			
Größe	2			
Stärke	1			
Körpertiefe	0			
Milchcharakter	8			
Beckenneigung	3H			
Beckenbreite	6			
Hinterbeinans. Seite	1C			
Hinterbeinans. Hinten	16			>
Trachten	10			
Knochenqualität	6			
Bewegung	4			
Vordereuteraufhängung	3			
Hintereuterhöhe	6			
Hintereuterbreite	11			>
Zentralband	8			
Eutertiefe	2S			
Eutertextur	4			
Vorderstrichplatz.	5C			
Strichpltz. Hinten	5C			
Strichlänge	5L			

DESTINATION
X COMESTAR LATINET PERFECT VG-89-4YR-CAN (V.: PERFECT)
X COMESTAR LATASHA TROPIC EX-93-CAN 3* (V.: TROPIC)

Reg.-Nr.: HOCANM121298035 Geboren 05.01.2023
HB-Nr.: 773516 aAa 243

- Komplettpaket für Leistung, Exterieur & Nutzungsdauer
- +13 Conformation, +14 Fundament & längere Striche (5L)
- A2A2 & Rinderbulle
- 12 Gen. VG-/EX-Mütter aus Comestar Laurie Sheik VG-88-CAN 23*

DIVIDEND

konv.
32,-€

w. gesext
54,-€

Blondin Dividend



CAN 12/2025		
GLPI	3463	
Milch kg / Si. %	1389 / 81	
Fett kg / %	56 / -0,01	
Eiweiß kg / %	38 / -0,08	
Beta / Kappa Casein	A1A2 / AE	
PROS	1630	
Nutzungsdauer	103	
Zellzahl	99	
Töchterfruchtbarkeit	99	
Kalbeverlauf	101	
Kalbeverlauf Tö.	103	

		-5	5	10
Conformation	14			>
Euter	10			
Fundament	7			
Milchadel & Kraft	12			>
Becken	7			
Größe	5			
Stärke	6			
Körpertiefe	11			>
Milchcharakter	8			
Beckenneigung	1L			
Beckenbreite	8			
Hinterbeinans. Seite	1C			
Hinterbeinans. Hinten	4			
Trachten	7			
Knochenqualität	2			
Bewegung	2			
Vordereuteraufhängung	9			
Hintereuterhöhe	10			
Hintereuterbreite	13			>
Zentralband	2			
Eutertiefe	0			
Eutertextur	5			
Vorderstrichplatz.	1C			
Strichpltz. Hinten	1W			
Strichlänge	0			

ZIPPY
X BLONDIN ALLIGATOR DARLING VG-88-3YR-CAN (V.: ALLIGATOR)
X WISSELVIEW LAMBDA DELIGHT EX-90-6YR 3* (V.: DELTA-LAMBDA)

Reg.-Nr.: HOCANM121586074 Geboren 22.01.2024
HB-Nr.: 773639 aAa 234

- Zippy-Sohn aus der VG-88-3YR Drax & Direct Vollschwester
- +14 Conformation, +10 Euter & +12 Dairy Strenght
- Robotereignung & normale Geburten
- 12 Gen. VG-/EX-Mütter aus Snow-N Denises Dellia EX-95-2E



DRAX



ALLIGATOR
X WISSELVIEW LAMBDA DELIGHT EX-90-6YR-CAN 3*
(V.: DELTA-LAMBDA)
X WISSELVIEW ABBOTT DAHLIA EX-90-4E-CAN
(V.: ABBOTT)

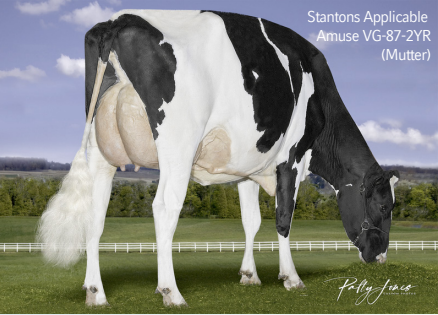
Reg.-Nr.: HOCANM121105878
HB-Nr.: 773022
Geboren 25.04.2022
aAa 423

CAN 12/2025	
GLPI	3500
Milch kg / Si. %	889 / 86
Fett kg / %	22 / -0,12
Eiweiß kg / %	29 / -0,01
Beta / Kappa Casein	A1A2 / BE
PRO\$	1579
Nutzungsdauer	106
Zellzahl	101
Töchterfruchtbarkeit	102
Kalbverlauf	99
Kalbverlauf Tö.	101

- Stark für Nutzungsdauer, Fruchtbarkeit & Mastitisresistenz
- Double Digit für Conformation (+14), Euter (+10) & Fundament (+12)
- Robotereignung
- 11 Gen. VG-/EX-Mütter aus Snow-N Denises Dellia EX-95-2E

		-5	5	10
Conformation	14			>
Euter	10			>
Fundament	12			>
Milchadel & Kraft	7			
Becken	6			
Größe	7			
Stärke	0			
Körpertiefe	4			
Milchcharakter	8			
Beckenneigung	3H			
Beckenbreite	8			
Hinterbeinans. Seite	5C			
Hinterbeinans. Hinten	7			
Trachten	13			>
Knochenqualität	10			>
Vordereuteraufhängung	4			
Hintereuterhöhe	8			
Hintereuterbreite	10			
Zentralband	10			
Eutertiefe	4S			
Eutertextur	11			>
Vorderstrichplatz.	2W			
Strichpltz. Hinten	1W			
Strichlänge	0			

APPROVED



DELTA-LAMBDA
X STANTONS APPLICABLE AMUSE VG-87-2YR-CAN 6*
(V.: APPLICABLE)
X STANTONS CAMEO APPEARANCE VG-85-2YR-CAN 10*
(V.: ANTON)

Reg.-Nr.: HOCANM120781934
HB-Nr.: 772797
Geboren 15.12.2021
aAa 324

CAN 12/2025	
GLPI	3674
Milch kg / Si. %	955 / 85
Fett kg / %	66 / 0,24
Eiweiß kg / %	35 / 0,01
Beta / Kappa Casein	A1A1 / BE
PRO\$	2123
Nutzungsdauer	107
Zellzahl	102
Töchterfruchtbarkeit	95
Kalbverlauf	102
Kalbverlauf Tö.	103

- Sehr kompletter Delta-Lambda Sohn
- Starke Leistung in Kombination mit guten Fitnessmerkmalen
- +12 Conformation, +12 Fundament & +10 Euter
- 11 Gen. VG-/EX-Mütter aus der Sher-est Thor Soup GMD DOM Familie

		-5	5	10
Conformation	12			>
Euter	10			>
Fundament	12			>
Milchadel & Kraft	5			
Becken	2			
Größe	3			
Stärke	-5			
Körpertiefe	0			
Milchcharakter	9			
Beckenneigung	4H			
Beckenbreite	0			
Hinterbeinans. Seite	1S			
Hinterbeinans. Hinten	9			
Trachten	12			>
Knochenqualität	9			>
Vordereuteraufhängung	7			
Hintereuterhöhe	6			
Hintereuterbreite	9			
Zentralband	7			
Eutertiefe	7S			
Eutertextur	7			
Vorderstrichplatz.	0			
Strichpltz. Hinten	1C			
Strichlänge	3S			

ZIPPY



ALCOVE
X VECTOR ZIPPER ZOE-P EX-93-5YR-CAN
(V.: ZIPPER-P)
X VOGUE BOW HOT MESS-P VG-85-4YR-CAN 5*
(V.: BALL OF WAX-PP)

Reg.-Nr.: HOCANM14267383
HB-Nr.: 772855
Geboren 12.01.2022
aAa 423

CAN 12/2025	
GLPI	3489
Milch kg / Si. %	1275 / 84
Fett kg / %	80 / 0,25
Eiweiß kg / %	44 / 0,01
Beta / Kappa Casein	A2A2 / AA
PRO\$	1720
Nutzungsdauer	101
Zellzahl	93
Töchterfruchtbarkeit	100
Kalbverlauf	101
Kalbverlauf Tö.	101

- Mittelrahmige Kühe mit viel Kraft
- +12 Conformation, +10 Euter & +11 Dairy Strenght
- Robotereignung & A2A2-Vererber
- 10 Gen. VG-/EX-Mütter aus der Fools Gold Red Familie

		-5	5	10
Conformation	12			>
Euter	10			>
Fundament	6			
Milchadel & Kraft	11			>
Becken	3			
Größe	0			
Stärke	10			
Körpertiefe	10			
Milchcharakter	6			
Beckenneigung	1H			
Beckenbreite	5			
Hinterbeinans. Seite	2C			
Hinterbeinans. Hinten	0			
Trachten	4			
Knochenqualität	-1			
Vordereuteraufhängung	9			
Hintereuterhöhe	6			
Hintereuterbreite	7			
Zentralband	0			
Eutertiefe	1S			
Eutertextur	4			
Vorderstrichplatz.	1C			
Strichpltz. Hinten	2W			
Strichlänge	2L			

ABOVE

NEU 31,-€ 53,-€

Mystique Above



CAN 12/2025	
GLPI	3798
Milch kg / Si. %	1163 / 81
Fett kg / %	67 / 0,19
Eiweiß kg / %	55 / 0,12
Beta / Kappa Casein	A2A2 / BB
PRO\$	2500
Nutzungsdauer	109
Zellzahl	105
Töchterfruchtbarkeit	97
Kalbeverlauf	104
Kalbeverlauf Tö.	101

		-5	5	10
Conformation	13			
Euter	11			
Fundament	7			
Milchadel & Kraft	7			
Becken	6			
Größe	5			
Stärke	4			
Körpertiefe	3			
Milchcharakter	6			
Beckenneigung	4L			
Beckenbreite	2			
Hinterbeinans. Seite	5S			
Hinterbeinans. Hinten	4			
Trachten	4			
Knochenqualität	1			
Bewegung	5			
Vordereuteraufhängung	9			
Hintereuterhöhe	12			
Hintereuterbreite	9			
Zentralband	2			
Eutertiefe	6S			
Eutertextur	4			
Vorderstrichplatz.	4C			
Strichpltz. Hinten	2W			
Strichlänge	1L			



Mystique Ranger Alezan VG-88-3YR (Mutter)

CLEVER
X MYSTIQUE RANGER ALEZAN VG-88-3YR-CAN (V.: RANGER-RED)
X MYSTIQUE ROZUME ANICET EX-91-2E-CAN 2* (V.: ROZUME)
Reg.-Nr.: HOCANM121691577 Geboren 24.12.2023
HB-Nr.: NEU aAa 432
● Komplettpaket für Leistung, Gesundheit & Conformation
● 109 Herd Life & 108 Mastitis Resistenz & 104 Klauengesundheit
● Robotereignung & Rinderbulle
● 15 Gen. VG-/EX-Mütter aus Mystique Extreme Abricot EX-94-5E 10*

MAYOR

28,-€ 51,-€

Claynook Mayor



USA 12/2025	
GTPI	2831
Milch lbs / Si. %	501 / 82
Fett lbs / %	25 / 0,02
Eiweiß lbs / %	6 / -0,04
Beta / Kappa Casein	A2A2 / AB
NMS	123
Nutzungsdauer	0,8
Zellzahl	2,78
Trächtigkeitsrate Tö.	1,4
Kalbeverlauf %	1,3
Kalbeverlauf Tö. %	1,1

		-1	1	2
PTAT	1,87			
Euter	1,21			
Fundament	1,73			
Körper	1,06			
Milchtyp	0,47			
Größe	1,30			
Stärke	0,84			
Körpertiefe	0,70			
Milchcharakter	0,52			
Beckenneigung	-0,23			
Beckenbreite	0,98			
Hinterbeinans. Seite	-0,16			
Hinterbeinans. Hinten	2,09			
Trachten	1,58			
Gesamt-ZW Fund.	1,83			
Vordereuteraufhängung	1,36			
Hintereuterhöhe	1,62			
Hintereuterbreite	1,67			
Zentralband	1,33			
Eutertiefe	1,27			
Vorderstrichplatz.	0,58			
Strichpltz. Hinten	0,41			
Strichlänge	0,22			



MS Farnear Mica Margarita VG-87-2YR 5* (4. Gen.)

DYNASTY
X CLAYNOOK MAYLEE ALLIGATOR VG-85-2YR-CAN (V.: ALLIGATOR)
X CLAYNOOK MAY RANDALL VG-85-2YR-CAN 2* (V.: RANDALL)
Reg.-Nr.: HOCANM14546059 Geboren 04.10.2022
HB-Nr.: 773107 aAa 243
● DER allround Dynasty-Sohn
● Robotereignung & A2A2-Vererber
● Rinderbulle
● 10 Gen. VG-/EX-Mütter aus Hendel Durham Mitzi EX-90

ROCKET

konv.
28,-€

w. gesext
51,-€

Terra-Linda Rocket



USA 12/2025	
GTPI	2939
Milch lbs / Si. %	755 / 82
Fett lbs / %	43 / 0,04
Eiweiß lbs / %	26 / 0,00
Beta / Kappa Casein	A2A2 / BB
NM\$	209
Nutzungsdauer	0,9
Zellzahl	2,98
Trächtigkeitsrate Tö.	-1,4
Kalbeverlauf %	1,2
Kalbeverlauf Tö. %	1,0

		-1	1	2
PTAT	2,33			
Euter	1,66			
Fundament	1,66			
Körper	1,68			
Milchtyp	1,70			
Größe	1,65			
Stärke	1,54			
Körpertiefe	1,48			
Milchcharakter	1,54			
Beckenneigung	0			
Beckenbreite	2,50			
Hinterbeinans. Seite	1,14			
Hinterbeinans. Hinten	2,65			
Trachten	1,32			
Gesamt-ZW Fund.	1,74			
Vordereuteraufhängung	1,82			
Hintereuterhöhe	2,10			
Hintereuterbreite	2,71			
Zentralband	2,22			
Eutertiefe	1,15			
Vorderstrichplatz.	1,18			
Strichpltz. Hinten	2,04			
Strichlänge	0,45			

PARFECT
X TERRA-LINDA DOC 794 EX-90-4YR-USA (V.: KING-DOC)
X TRIFECTA K CONNIE VG-85-2YR-USA (V.: CRACKSHOT)

Reg.-Nr.: H0840M3243358080 Geboren 11.10.2021
HB-Nr.: 772844 aAa 351

- Komplettpaket für GTPI (+2939, +2,33 PTAT) & GLPI (+3554, +11 Conf.)
- Power, korrekte Becken & längere Striche
- A2A2 & BB-Vererber
- 14 Gen. VG-/EX-Mütter aus Glenridge Citation Roxy EX-97-4E

OVERHAUL-P

konv.
33,-€

w. gesext
55,-€

Stantons Overhaul-P



USA 12/2025	
GTPI	3009
Milch lbs / Si. %	512 / 80
Fett lbs / %	34 / 0,05
Eiweiß lbs / %	27 / 0,04
Beta / Kappa Casein	A2A2 / BB
NM\$	423
Nutzungsdauer	3,0
Zellzahl	2,98
Trächtigkeitsrate Tö.	2,1
Kalbeverlauf %	1,1
Kalbeverlauf Tö. %	1,6

		-1	1	2
PTAT	1,25			
Euter	1,64			
Fundament	0,79			
Körper	0,37			
Milchtyp	-0,19			
Größe	0,34			
Stärke	0,42			
Körpertiefe	0,30			
Milchcharakter	0,06			
Beckenneigung	-0,02			
Beckenbreite	0,47			
Hinterbeinans. Seite	0,46			
Hinterbeinans. Hinten	0,70			
Trachten	1,04			
Gesamt-ZW Fund.	0,83			
Vordereuteraufhängung	2,50			
Hintereuterhöhe	1,72			
Hintereuterbreite	1,22			
Zentralband	0,62			
Eutertiefe	1,98			
Vorderstrichplatz.	0,29			
Strichpltz. Hinten	0,40			
Strichlänge	-0,47			

REVAMP-P
X STANTONS LAMBDA MARGARET VG-86-2YR (V.: DELTA-LAMBDA)
X STANTONS BIGHIT MELODY VG-85-2YR-CAN 16* (V.: BIGHIT-P)

Reg.-Nr.: HOCANM14691536 Geboren 18.10.2023
HB-Nr.: 773535 aAa 243

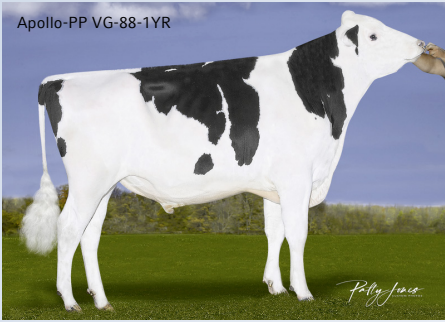
- Führender P-Bulle mit +3982 GLPI & +11 Conformation!
- Sehr stark für Gesundheit, Fitness & Nutzungsdauer
- In den USA über 3000 GTPI, +3,0 PL & +2,1 CCR
- 11 Gen. VG-/EX-Mütter aus Sonray-Acres R Shottle Star EX-92



APOLLO-PP

konv. 33,-€ w. gesext 55,-€

Vector Fra Apollo-PP



CAN 12/2025	
GLPI	3902
Milch kg / Si. %	627 / 82
Fett kg / %	94 / 0,59
Eiweiß kg / %	51 / 0,24
Beta / Kappa Casein	A2A2 / BB
PROS	2457
Nutzungsdauer	103
Zellzahl	101
Töchterfruchtbarkeit	98
Kalbeverlauf	102
Kalbeverlauf Tö.	102

		-5	5	10
Conformation	14			
Euter	12			
Fundament	11			
Milchadel & Kraft	4			
Becken	10			
Größe	4			
Stärke	-3			
Körpertiefe	-1			
Milchcharakter	6			
Beckenneigung	6L			
Beckenbreite	6			
Hinterbeinans. Seite	6S			
Hinterbeinans. Hinten	9			
Trachten	9			
Knochenqualität	5			
Bewegung	1			
Vordereuteraufhängung	9			
Hintereuterhöhe	11			
Hintereuterbreite	5			
Zentralband	3			
Eutertiefe	6S			
Eutertextur	7			
Vorderstrichplatz.	2C			
Strichpltz. Hinten	1C			
Strichlänge	2L			

LOGIC-PP
X FRAHOLME ALLDAY ARIELLE-P VG-86-2YR-CAN (V.: ALLDAY-P)
X VOGUE HOTSPOT SADIE SECRET-P EX-90-2E-CAN (V.: HOTSPOT-P)
Reg.-Nr.: HOCANM14911360 Geboren 28.11.2023
HB-Nr.: 773547 aAa 315
● Der Nr. 2 GLPI PP-Bulle!
● Stark für Inhaltsstoffe, Nutzungsdauer & Gesundheit
● A2A2 & BB-Vererber + leichte Geburten
● Aus der Glen Drummond Splendor VG-86-2YR 39* Familie

TACTICAL-P

NEU w. gesext 57,-€

Kingsway MTE Tactical-P



CAN 12/2025	
GLPI	3616
Milch kg / Si. %	385 / 85
Fett kg / %	82 / 0,56
Eiweiß kg / %	20 / 0,06
Beta / Kappa Casein	A1A2 / AE
PROS	1664
Nutzungsdauer	100
Zellzahl	98
Töchterfruchtbarkeit	95
Kalbeverlauf	99
Kalbeverlauf Tö.	100

		-5	5	10
Conformation	18			
Euter	13			
Fundament	11			
Milchadel & Kraft	10			
Becken	14			
Größe	6			
Stärke	8			
Körpertiefe	4			
Milchcharakter	7			
Beckenneigung	7L			
Beckenbreite	14			
Hinterbeinans. Seite	2S			
Hinterbeinans. Hinten	5			
Trachten	8			
Knochenqualität	0			
Bewegung	5			
Vordereuteraufhängung	9			
Hintereuterhöhe	7			
Hintereuterbreite	16			
Zentralband	9			
Eutertiefe	0			
Eutertextur	7			
Vorderstrichplatz.	0			
Strichpltz. Hinten	4C			
Strichlänge	5L			

A2P2-PP
X KINGSWAY ENERGY ADVANTAGE VG-88-CAN-2YR (V.: ENERGY)
X KINGSWAY LAMBDA AZELEA VG-88-4YR (V.: DELTA-LAMBDA)
Reg.-Nr.: HOCANM15201157 Geboren 19.12.2024
HB-Nr.: NEU aAa n.v.
● A2P2 * Kingsway Energy Advantage VG-88-2YR
● +18 Conf., +13 Euter, +11 F&L, +10 Dairy Strength & +14 Becken
● Nur w. gesext verfügbar
● 8 Gen. VG-/EX-Mütter aus Kingsway Snchez Arangatang EX-95-2E 32*



Kingsway Energy Advantage VG-88-2YR (Mutter)

MATRIX-P



CAN 12/2025		
GLPI	3798	
Milch kg / Si. %	816 / 82	
Fett kg / %	102 / 0,58	
Eiweiß kg / %	52 / 0,18	
Beta / Kappa Casein	A2A2 / AB	
PRO\$	2579	
Nutzungsdauer	106	
Zellzahl	103	
Töchterfruchtbarkeit	98	
Kalbeverlauf	97	
Kalbeverlauf Tö.	100	



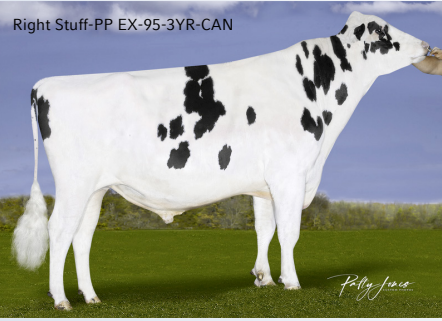
Blackavon A2P2 Monica VG-87-3YR (Mutter)

Blackavon Vec Matrix-P

		-5	5	10
Conformation	11			
Euter	10			
Fundament	9			
Milchadel & Kraft	3			
Becken	3			
Größe	-1			
Stärke	4			
Körpertiefe	2			
Milchcharakter	0			
Beckenneigung	0			
Beckenbreite	6			
Hinterbeinans. Seite	1C			
Hinterbeinans. Hinten	4			
Trachten	8			
Knochenqualität	-1			
Bewegung	5			
Vordereuteraufhängung	8			
Hintereuterhöhe	6			
Hintereuterbreite	5			
Zentralband	1			
Eutertiefe	5S			
Eutertextur	4			
Vorderstrichplatz.	1W			
Strichpltz. Hinten	2W			
Strichlänge	1L			

SHORTCUT-P
X BLACKAVON A2P2 MONICA VG-87-3YR-CAN (V.: A2P2-PP)
X LINDENRIGHT LAMBDA MEMORY EX-92-3E-CAN (V.: DELTA-LAMBDA)
Reg.-Nr.: H0840M3282512900 Geboren 16.02.2024
HB-Nr.: 773796 aAa 432
● Top P Bulle mit +3798 GLPI & +11 Conformation
● Mittelrahmige, starke Kühe mit breiten Becken
● A2A2 & Roboterteignung
● Aus der Familie von Staconda Outside Abel VG-88-CAN 38*

RIGHT STUFF-PP



Right Stuff-PP EX-95-3YR-CAN

CAN 12/2025		
GLPI	3722	
Milch kg / Si. %	1631 / 85	
Fett kg / %	101 / 0,28	
Eiweiß kg / %	83 / 0,22	
Beta / Kappa Casein	A2A2 / BB	
PRO\$	2464	
Nutzungsdauer	102	
Zellzahl	99	
Töchterfruchtbarkeit	98	
Kalbeverlauf	101	
Kalbeverlauf Tö.	103	



Stantons What it takes P VG-89-4YR-MAX (Mutter)

Stantons Right Stuff-PP

		-5	5	10
Conformation	12			
Euter	7			
Fundament	8			
Milchadel & Kraft	10			
Becken	9			
Größe	4			
Stärke	6			
Körpertiefe	3			
Milchcharakter	8			
Beckenneigung	4L			
Beckenbreite	9			
Hinterbeinans. Seite	4C			
Hinterbeinans. Hinten	4			
Trachten	4			
Knochenqualität	2			
Bewegung	7			
Vordereuteraufhängung	6			
Hintereuterhöhe	6			
Hintereuterbreite	6			
Zentralband	5			
Eutertiefe	3S			
Eutertextur	7			
Vorderstrichplatz.	7C			
Strichpltz. Hinten	9C			
Strichlänge	2S			

REMOVER-PP
X STANTONS WHAT IT TAKES P VG-89-4YR-CAN (V.: BUNDLE)
X STANTONS BIGHIT MELODY VG-85-2YR-CAN 16* (V.: BIGHIT-P)
Reg.-Nr.: HOCANM14062859 Geboren 08.02.2022
HB-Nr.: 772896 aAa 243
● Sehr kompletter PP-Bulle mit >3700 GLPI & +12 Conformation
● Starke Leistung mit hohen Inhaltsstoffen
● Rinderbulle, A2A2 & BB-Vererber
● Aus der Familie von Sonray-Acres R Shottle Star EX-92

TRITON-PP

konv. 37,-€ w. gesext 59,-€

Fraholme Vec Triton-PP



CAN 12/2025	
GLPI	3888
Milch kg / Si. %	872 / 83
Fett kg / %	103 / 0,58
Eiweiß kg / %	61 / 0,25
Beta / Kappa Casein	A1A2 / BB
PRO\$	2822
Nutzungsdauer	101
Zellzahl	102
Töchterfruchtbarkeit	97
Kalbeverlauf	99
Kalbeverlauf Tö.	104

		-5	5	10
Conformation	15			
Euter	10			
Fundament	11			
Milchadel & Kraft	7			
Becken	14			
Größe	7			
Stärke	0			
Körpertiefe	2			
Milchcharakter	10			
Beckenneigung	11L			
Beckenbreite	10			
Hinterbeins. Seite	7S			
Hinterbeins. Hinten	8			
Trachten	11			
Knochenqualität	3			
Bewegung	4			
Vordereuteraufhängung	8			
Hintereuterhöhe	13			
Hintereuterbreite	8			
Zentralband	5			
Eutertiefe	4S			
Eutertextur	6			
Vorderstrichplatz.	6C			
Strichpltz. Hinten	6C			
Strichlänge	1S			



Fraholme Allday Arielle-P VG-86-2YR (Mutter)

LOGIC-PP
X FRAHOLME ALLDAY ARIELLE-P VG-86-2YR-CAN (V.: ALLDAY-P)
X VOGUE HOTSPOT SADIE SECRET-P EX-90-2E-CAN (V.: HOTSPOT-P)
Reg.-Nr.: HOCANM14911359 Geboren 27.11.2023
HB-Nr.: 773578 aAa 234
● Nr.2 GLPI PP-Bulle mit +15 Conformation!
● Double Digit für Euter (+10), Fundament (+11) & Becken (+14)
● Starke Leistung mit hohen Inhaltsstoffen (+0,58% F & +0,25% E)
● Aus der Glen Drummond Splendor VG-86-2YR 39* Familie

MONARCH-PP

konv. 29,-€ w. gesext 52,-€

Stantons Monarch-PP



CAN 12/2025	
GLPI	3742
Milch kg / Si. %	1232 / 85
Fett kg / %	122 / 0,61
Eiweiß kg / %	58 / 0,13
Beta / Kappa Casein	A2A2 / BB
PRO\$	2620
Nutzungsdauer	102
Zellzahl	100
Töchterfruchtbarkeit	101
Kalbeverlauf	104
Kalbeverlauf Tö.	103

		-5	5	10
Conformation	9			
Euter	6			
Fundament	7			
Milchadel & Kraft	8			
Becken	4			
Größe	5			
Stärke	2			
Körpertiefe	1			
Milchcharakter	9			
Beckenneigung	0			
Beckenbreite	7			
Hinterbeins. Seite	2C			
Hinterbeins. Hinten	3			
Trachten	3			
Knochenqualität	5			
Bewegung	7			
Vordereuteraufhängung	3			
Hintereuterhöhe	2			
Hintereuterbreite	6			
Zentralband	7			
Eutertiefe	2S			
Eutertextur	9			
Vorderstrichplatz.	3C			
Strichpltz. Hinten	4C			
Strichlänge	0			



Stantons A2P2 Butterfly Fly-P VG-87-4YR (Mutter)

REMOVER-PP
X STANTONS A2P2 BUTTERFLY FLY-P VG-87-4YR-CAN (V.: A2P2-PP)
X STANTONS GUARANTEE TIME IS GOOD GP-83-4YR (V.: GUARANTEE)
Reg.-Nr.: HOCANM14691481 Geboren 12.07.2023
HB-Nr.: 773534 aAa 243
● Führender PP-Bulle mit +3742 GLPI & +2995 GTPI
● Stark für Leistung & Inhaltsstoffe (180 kg CFP)
● A2A2 & BB-Vererber + leichte Geburten
● Aus der Familie von Sher-Est Thor Soup VG-88-3YR-USA DOM

LOGIC-PP



A2P2-PP
X DREW HOLME LAMBDA LEYSURE P EX-92-5YR-CAN 5*
(V.: DELTA-LAMBDA)
X DREW HOLME ZIPIT LEYSURE P EX-90-4YR-CAN 3*
(V.: ZIPIT-P)

Reg.-Nr.: HOCANM14213339

HB-Nr.: 773103

Geboren 21.12.2021

aAa 423

CAN 12/2025

GLPI	3787
Milch kg / Si. %	229 / 86
Fett kg / %	101 / 0,78
Eiweiß kg / %	45 / 0,30
Beta / Kappa Casein	A1A2 / BB
PRO\$	2364
Nutzungsdauer	104
Zellzahl	101
Töchterfruchtbarkeit	94
Kalbeverlauf	98
Kalbeverlauf Tö.	102

- Weltklasse PP-Bulle mit 3787 GLPI & +14 Conf. & +10 Euter
- Erfolgreicher Bullenvater!
- Stark für Fitness & Nutzungsdauer
- 13 Gen. VG-/EX-Mütter aus Idee Lustre EX-95-3E

konv.
29,-€

w. gesext
52,-€

Drewholme Logic-PP

		-5	5	10
Conformation	14			
Euter	10			
Fundament	10			
Milchadel & Kraft	6			
Becken	12			
Größe	1			
Stärke	1			
Körpertiefe	2			
Milchcharakter	5			
Beckenneigung	11L			
Beckenbreite	7			
Hinterbeinans. Seite	7S			
Hinterbeinans. Hinten	6			
Trachten	9			
Knochenqualität	-3			
Vordereuteraufhängung	8			
Hintereuterhöhe	9			
Hintereuterbreite	11			
Zentralband	3			
Eutertiefe	2S			
Eutertextur	3			
Vorderstrichplatz.	1W			
Strichpltz. Hinten	2C			
Strichlänge	0			

EVEREADY-PP RDC



AUGUSTUS P-RED
X VOGUE LIMELIGHT EVER AFTER-PP VG-86-3YR-CAN
(V.: LIMELIGHT-P)
X VOGUE BIGHIT ALLIE P EX-91-2E-CAN 2*
(V.: BIGHIT-P)

Reg.-Nr.: HOCANM13185528

HB-Nr.: 772846

Geboren 16.01.2022

aAa 243

CAN 12/2025

GLPI	3541
Milch kg / Si. %	1239 / 83
Fett kg / %	26 / -0,20
Eiweiß kg / %	50 / 0,06
Beta / Kappa Casein	A2A2 / BB
PRO\$	1809
Nutzungsdauer	105
Zellzahl	101
Töchterfruchtbarkeit	98
Kalbeverlauf	99
Kalbeverlauf Tö.	102

- Erfolgreicher PP RDC Bullenvater!
- Starke Werte für Gesundheit & Fitness
- A2A2 & leichte Geburten
- Aus der Familie von Alexerin Oman 993 EX-90-CAN

konv.
27,-€

w. gesext
49,-€

Cedarwal Eveready-PP

		-5	5	10
Conformation	11			
Euter	9			
Fundament	10			
Milchadel & Kraft	0			
Becken	6			
Größe	2			
Stärke	-4			
Körpertiefe	-1			
Milchcharakter	3			
Beckenneigung	10L			
Beckenbreite	-1			
Hinterbeinans. Seite	1C			
Hinterbeinans. Hinten	7			
Trachten	3			
Knochenqualität	4			
Vordereuteraufhängung	7			
Hintereuterhöhe	10			
Hintereuterbreite	3			
Zentralband	-1			
Eutertiefe	7S			
Eutertextur	3			
Vorderstrichplatz.	2C			
Strichpltz. Hinten	3C			
Strichlänge	4L			

IMPACT-P RDC



DELTA-LAMBDA
X CALBRETT KINGBOY MIRANDA P EX-93-5YR-CAN 18*
(V.: KINGBOY)
X SNOWBIZ LADD P MARSHMELLOW VG-87-4YR-CAN 12*
(V.: LADD-P)

Reg.-Nr.: HOCANM14256171

HB-Nr.: 772792

Geboren 19.12.2021

aAa 234

CAN 12/2025

GLPI	3069
Milch kg / Si. %	390 / 87
Fett kg / %	18 / 0,02
Eiweiß kg / %	9 / -0,03
Beta / Kappa Casein	A2A2 / BB
PRO\$	494
Nutzungsdauer	102
Zellzahl	99
Töchterfruchtbarkeit	96
Kalbeverlauf	97
Kalbeverlauf Tö.	98

- Einzigtartiger hornloser RDC Delta-Lambda Sohn
- Roboterzeugung
- Gut gelagerte, breite Becken & starkes Fundament
- Aus der Familie von Mirand-PP!

konv.
27,-€

w. gesext
50,-€

Vogue Impact-P

		-5	5	10
Conformation	10			
Euter	6			
Fundament	9			
Milchadel & Kraft	7			
Becken	6			
Größe	7			
Stärke	1			
Körpertiefe	7			
Milchcharakter	7			
Beckenneigung	3L			
Beckenbreite	5			
Hinterbeinans. Seite	4S			
Hinterbeinans. Hinten	7			
Trachten	10			
Knochenqualität	2			
Vordereuteraufhängung	4			
Hintereuterhöhe	7			
Hintereuterbreite	8			
Zentralband	3			
Eutertiefe	1S			
Eutertextur	5			
Vorderstrichplatz.	4W			
Strichpltz. Hinten	2W			
Strichlänge	1S			

ZINGER-P

konv. 32,-€ w. gesext 54,-€

Blackavon Vec Zinger P



CAN 12/2025		
GLPI	3748	
Milch kg / Si. %	936 / 81	
Fett kg / %	97 / 0,49	
Eiweiß kg / %	44 / 0,09	
Beta / Kappa Casein	A2A2 / AB	
PROS	2299	
Nutzungsdauer	103	
Zellzahl	103	
Töchterfruchtbarkeit	99	
Kalbeverlauf	101	
Kalbeverlauf Tö.	101	

		-5	5	10
Conformation	15			
Euter	11			
Fundament	9			
Milchadel & Kraft	12			
Becken	6			
Größe	3			
Stärke	8			
Körpertiefe	8			
Milchcharakter	8			
Beckenneigung	1L			
Beckenbreite	9			
Hinterbeinans. Seite	2S			
Hinterbeinans. Hinten	3			
Trachten	6			
Knochenqualität	2			
Bewegung	8			
Vordereuteraufhängung	10			
Hintereuterhöhe	7			
Hintereuterbreite	11			
Zentralband	1			
Eutertiefe	2S			
Eutertextur	6			
Vorderstrichplatz.	1W			
Strichpltz. Hinten	1W			
Strichlänge	3L			

Lindenright Lambda Memory EX-92-3E (Großmutter)



ZIPPY
X BLACKAVON A2P2 MONICA VG-87-3YR-CAN (V.: A2P2-PP)
X LINDENRIGHT LAMBDA MEMORY EX-92-3E-CAN (V.: DELTA-LAMBDA)
Reg.-Nr.: H0840M3282512899 Geboren 15.02.2024
HB-Nr.: 773636 aAa 342
• DER hornlose Zippy-Sohn mit +15 Conformation!
• Mittelrahmige Kühe mit Kraft & optimalen Becken
• Robotereignung & A2A2-Vererber
• Aus der Familie von Staconda Outside Abel VG-88-CAN 38*

LEVEL-P

NEU konv. 33,-€ w. gesext 55,-€

Bokma Level-P



CAN 12/2025		
GLPI	3783	
Milch kg / Si. %	1296 / 80	
Fett kg / %	79 / 0,20	
Eiweiß kg / %	65 / 0,16	
Beta / Kappa Casein	A2A2 / BB	
PROS	2368	
Nutzungsdauer	102	
Zellzahl	100	
Töchterfruchtbarkeit	102	
Kalbeverlauf	103	
Kalbeverlauf Tö.	104	

		-5	5	10
Conformation	14			
Euter	10			
Fundament	11			
Milchadel & Kraft	9			
Becken	7			
Größe	4			
Stärke	7			
Körpertiefe	2			
Milchcharakter	7			
Beckenneigung	0			
Beckenbreite	10			
Hinterbeinans. Seite	3C			
Hinterbeinans. Hinten	9			
Trachten	6			
Knochenqualität	2			
Bewegung	8			
Vordereuteraufhängung	7			
Hintereuterhöhe	6			
Hintereuterbreite	8			
Zentralband	5			
Eutertiefe	3S			
Eutertextur	7			
Vorderstrichplatz.	3C			
Strichpltz. Hinten	5C			
Strichlänge	4L			

Comestar Latinet Perfect VG-89-4YR (Mutter)



RIGHT STUFF-PP
X COMESTAR LATINET PERFECT VG-89-4YR-CAN (V.: PERFECT)
X COMESTAR LATASHA TROPIC EX-93-CAN 3* (V.: TROPIC)
Reg.-Nr.: HOCANM15051262 Geboren 27.08.2024
HB-Nr.: 773843 aAa 423
• Kompletter Right Stuff-Sohn aus fantastischer VG-89-4YR Perfect
• Gute Leistung & Inhaltsstoffe
• A2A2 & BB-Vererber
• 12 Gen. VG-/EX-Mütter aus Comestar Laurie Sheik VG-88-CAN 23*

SALARY-PP RDC

konv. 30,-€ w. gesext 53,-€

Cashcow Salary-PP RDC



CAN 12/2025	
GLPI	3575
Milch kg / Si. %	1106 / 82
Fett kg / %	72 / 0,22
Eiweiß kg / %	47 / 0,07
Beta / Kappa Casein	A2A2 / AB
PROS	1708
Nutzungsdauer	102
Zellzahl	99
Töchterfruchtbarkeit	96
Kalbeverlauf	100
Kalbeverlauf Tö.	100

Conformation	13		
Euter	11		
Fundament	9		
Milchadel & Kraft	6		
Becken	8		
Größe	5		
Stärke	3		
Körpertiefe	0		
Milchcharakter	5		
Beckenneigung	5L		
Beckenbreite	6		
Hinterbeinans. Seite	4C		
Hinterbeinans. Hinten	5		
Trachten	5		
Knochenqualität	1		
Bewegung	8		
Vordereuteraufhängung	9		
Hintereuterhöhe	11		
Hintereuterbreite	5		
Zentralband	2		
Eutertiefe	10S		
Eutertextur	6		
Vorderstrichplatz.	2C		
Strichpltz. Hinten	1W		
Strichlänge	1L		

RIGHT STUFF-PP
X SILVERCAP LUSTER STILLNESS PP VG-86-3YR-CAN (V.: LUSTER-P)
X VOGUE BIGHIT SERENITY PP VG-85-2YR-CAN 2* (V.: BIGHIT-P)

Reg.-Nr.: HOCANM15043547 Geboren 13.04.2024
HB-Nr.: 773840 aAa 243

- Top PP RDC Bulle für GLPI, Leistung & Typ
- Leicht gewinkelte Beine & breite, korrekte Becken
- Robotereignung & A2A2
- 14 Gen. VG-/EX-Mütter aus Glen Drummond Splendor VG-86-2YR 39*

HEATWAVE-RED P

konv. 29,-€ w. gesext 52,-€

AOT Heatwave-Red



USA 12/2025	
GTPi	2801
Milch lbs / Si. %	288 / 84
Fett lbs / %	13 / 0,00
Eiweiß lbs / %	4 / -0,02
Beta / Kappa Casein	A1A2 / BE
NMS	222
Nutzungsdauer	2,6
Zellzahl	2,77
Trächtigkeitsrate Tö.	0,7
Kalbeverlauf %	1,4
Kalbeverlauf Tö. %	1,7

PTAT	1,91		
Euter	1,10		
Fundament	0,87		
Körper	1,08		
Milchtyp	0,88		
Größe	1,64		
Stärke	0,05		
Körpertiefe	0,86		
Milchcharakter	1,97		
Beckenneigung	0,37		
Beckenbreite	1,21		
Hinterbeinans. Seite	0,81		
Hinterbeinans. Hinten	1,03		
Trachten	1,38		
Gesamt-ZW Fund.	1,19		
Vordereuteraufhängung	1,59		
Hintereuterhöhe	1,61		
Hintereuterbreite	1,02		
Zentralband	0,77		
Eutertiefe	1,65		
Vorderstrichplatz.	1,20		
Strichpltz. Hinten	1,14		
Strichlänge	-0,47		

REDEYE-P
X AOT SWINGMAN HALIA-RED EX-90-4YR-USA (V.: SWINGMAN-RED)
X AOT SALVATORE HICCUP VG-88-5YR-USA (V.: SALVATORE RC)

Reg.-Nr.: H0840M3208400852 Geboren 03.07.2021
HB-Nr.: 298727 aAa 243

- Komplettpaket in Rot & Hornlos!
- Starke Werte für Leistung, Fitness, Typ & Nutzungsdauer
- Outcross-Pedigree & Rinderbulle
- 11 Gen. VG-/EX-Mütter aus Snow-N Denises Dellia EX-95-2E



RUFUS-PP RED

konv. 29,-€ w. gesext 52,-€

H-Bridge Vec Rufus-PP Red



CAN 12/2025		
GLPI	3715	
Milch kg / Si. %	673 / 81	
Fett kg / %	38 / 0,10	
Eiweiß kg / %	45 / 0,18	
Beta / Kappa Casein	A1A2 / BB	
PROS	2162	
Nutzungsdauer	108	
Zellzahl	107	
Töchterfruchtbarkeit	97	
Kalbeverlauf	99	
Kalbeverlauf Tö.	99	

		-5	5	10
Conformation	11			
Euter	11			
Fundament	10			
Milchadel & Kraft	-2			
Becken	5			
Größe	1			
Stärke	-3			
Körpertiefe	-3			
Milchcharakter	0			
Beckenneigung	8L			
Beckenbreite	1			
Hinterbeinans. Seite	1C			
Hinterbeinans. Hinten	7			
Trachten	2			
Knochenqualität	3			
Bewegung	7			
Vordereuteraufhängung	9			
Hintereuterhöhe	8			
Hintereuterbreite	0			
Zentralband	1			
Eutertiefe	10S			
Eutertextur	5			
Vorderstrichplatz.	4C			
Strichpltz. Hinten	0			
Strichlänge	5L			



EVEREADY-PP RDC
X SILVERCAP AUGUST SOFIA PP RED VG-87-3YR (V.: AUGUSTUS-P-RED)
X SILVERCAP LUSTER STILLNESS PP VG-86-3YR-CAN (V.: LUSTER-P)
Reg.-Nr.: HOCANM15030934 Geboren 27.02.2024
HB-Nr.: 298907 aAa 423
● Nr.1 GLPI PP-Rotbuntbulle
● Extrem starke Gesundheits- & Fitnesswerte
● Outcross für Ranger, Apple & Gywer RDC-Blutlinien
● 14 Gen. VG-/EX-Mütter aus Glen Drummond Splendor VG-86-2YR 39*

STELLAR-PP RDC

konv. 30,-€ w. gesext 53,-€

H-Bridge Vec Stellar-PP RDC



CAN 12/2025		
GLPI	3735	
Milch kg / Si. %	1265 / 81	
Fett kg / %	79 / 0,23	
Eiweiß kg / %	56 / 0,10	
Beta / Kappa Casein	A2A2 / BB	
PROS	2144	
Nutzungsdauer	104	
Zellzahl	101	
Töchterfruchtbarkeit	96	
Kalbeverlauf	100	
Kalbeverlauf Tö.	99	

		-5	5	10
Conformation	14			
Euter	12			
Fundament	9			
Milchadel & Kraft	7			
Becken	7			
Größe	5			
Stärke	5			
Körpertiefe	2			
Milchcharakter	5			
Beckenneigung	3L			
Beckenbreite	7			
Hinterbeinans. Seite	0			
Hinterbeinans. Hinten	10			
Trachten	2			
Knochenqualität	-2			
Bewegung	9			
Vordereuteraufhängung	9			
Hintereuterhöhe	10			
Hintereuterbreite	7			
Zentralband	3			
Eutertiefe	6S			
Eutertextur	3			
Vorderstrichplatz.	10C			
Strichpltz. Hinten	3C			
Strichlänge	4L			



RIGHT STUFF-PP
X SILVERCAP AUGUST STELLA PP RED VG-88-3YR (V.: AUGUSTUS-P)
X SILVERCAP LUSTER STILLNESS PP VG-86-3YR-CAN (V.: LUSTER-P)
Reg.-Nr.: HOCANM15043543 Geboren 13.04.2024
HB-Nr.: 773795 aAa 243
● Führender PP RDC Bulle für die Kombi von GLPI (+3735) & Conf. (+14)
● Power, Leistung & Fitness in einem Paket!
● Outcross & A2A2 + BB-Vererber
● 14 Gen. VG-/EX-Mütter aus Glen Drummond Splendor VG-86-2YR 39*

MEGA-P-RED

w. gesext
58,-€

Benjo LR Mega-P-Red



CAN 12/2025		
GLPI	3404	
Milch kg / Si. %	697 / 80	
Fett kg / %	-8 / -0,31	
Eiweiß kg / %	4 / -0,16	
Beta / Kappa Casein	A1A2 / BB	
PROS	1238	
Nutzungsdauer	108	
Zellzahl	104	
Töchterfruchtbarkeit	98	
Kalbeverlauf	101	
Kalbeverlauf Tö.	103	

		-5	5	10
Conformation	16			
Euter	13			
Fundament	15			
Milchadel & Kraft	1			
Becken	11			
Größe	5			
Stärke	-4			
Körpertiefe	-2			
Milchcharakter	2			
Beckenneigung	9L			
Beckenbreite	4			
Hinterbeinans. Seite	2C			
Hinterbeinans. Hinten	11			
Trachten	3			
Knochenqualität	5			
Bewegung	13			
Vordereuteraufhängung	13			
Hintereuterhöhe	17			
Hintereuterbreite	2			
Zentralband	1			
Eutertiefe	12S			
Eutertextur	7			
Vorderstrichplatz.	9C			
Strichpltz. Hinten	4C			
Strichlänge	0			

EVEREADY-PP RDC
X LINDENRIGHT RYDER MOONWALKER P VG-86-2YR (V.: RYDER-RED)
X LINDENRIGHT MIRAND MIO P VG-86-3YR-CAN (V.: MIRAND-PP)

Reg.-Nr.: HOCANM121031562 Geboren 11.12.2023
HB-Nr.: 298878 aAa 243

- Nr.1 Conformation Rotbuntbülle mit +16 & hornslos!
- Double Digit für Euter (+13), Fundament (+15) & Becken (+11)
- Solide Leistung & stark für Nutzungsdauer (108)
- Aus der Familie von Staconda Outside Abel VG-88-CAN 38*

MAXIMUM-RED

w. gesext
55,-€

Hodglyn Maximum-Red



USA 12/2025		
GTPI	2118	
Milch lbs / Si. %	-637 / 82	
Fett lbs / %	-35 / -0,03	
Eiweiß lbs / %	-32 / -0,04	
Beta / Kappa Casein	A1A2 / AA	
NMS	-516	
Nutzungsdauer	-1,1	
Zellzahl	3,02	
Trächtigkeitsrate Tö.	-2,7	
Kalbeverlauf %	2,9	
Kalbeverlauf Tö. %	2,4	

		-1	1	2
PTAT	1,65			
Euter	1,15			
Fundament	1,16			
Körper	0,93			
Milchtyp	0,00			
Größe	1,41			
Stärke	0,24			
Körpertiefe	0,67			
Milchcharakter	0,46			
Beckenneigung	0,98			
Beckenbreite	0,60			
Hinterbeinans. Seite	0,08			
Hinterbeinans. Hinten	1,58			
Trachten	1,86			
Gesamt-ZW Fund.	1,28			
Vordereuteraufhängung	1,52			
Hintereuterhöhe	2,34			
Hintereuterbreite	1,15			
Zentralband	0,92			
Eutertiefe	0,87			
Vorderstrichplatz.	0,85			
Strichpltz. Hinten	0,55			
Strichlänge	-0,61			

ALTITUDE-RED
X BLONDIN RD UNSTOPAB. MAPLE EX-94-4YR (V.: UNSTOPABULL ETC)
X KAWARTHA ARMANI MEMORY EX-92-5YR-CAN (V.: ARMANI)

Reg.-Nr.: HOCANM14156509 Geboren 07.11.2021
HB-Nr.: 298736 aAa 423

- DER Sohn der unschlagbaren Maple EX-94-4YR-USA der Royal '22!
- In Kanada +7 Conformation & +8 Fundament
- Ausschließlich w. gesext verfügbar
- Maple EX-94 * Armani Memory EX-92 * Shaquille Missy EX-93-2E



DETECTIVE

konv. 35,-€ w. gesext 57,-€

Blondin Detective



CAN 12/2025	
GLPI	3345
Milch kg / Si. %	935 / 94
Fett kg / %	20 / -0,14
Eiweiß kg / %	27 / -0,04
Beta / Kappa Casein	A2A2 / AA
PRO\$	883
Nutzungsdauer	98
Zellzahl	100
Töchterfruchtbarkeit	99
Kalbeverlauf	95
Kalbeverlauf Tö.	97

		-5	5	10
Conformation	16			
Euter	9			
Fundament	18			
Milchadel & Kraft	9			
Becken	8			
Größe	9			
Stärke	-2			
Körpertiefe	7			
Milchcharakter	12			
Beckenneigung	0			
Beckenbreite	3			
Hinterbeinans. Seite	6C			
Hinterbeinans. Hinten	15			
Trachten	10			
Knochenqualität	15			
Bewegung	8			
Vordereuteraufhängung	5			
Hintereuterhöhe	11			
Hintereuterbreite	11			
Zentralband	9			
Eutertiefe	0			
Eutertextur	6			
Vorderstrichplatz.	3C			
Strichpltz. Hinten	7C			
Strichlänge	4L			



ALLIGATOR
X MS BLONDIN CRSHBLL DEENA VG-86-2YR-CAN (V.: CRUSHABULL)
X KINGS-RANSOM HOT DEBBIE VG-85-2YR-CAN 3* (V.: HOTLINE)
Reg.-Nr.: HOCANM120781841 Geboren 27.06.2021
HB-Nr.: 500523 aAa 234
• DER Bulle der Royal Winter Fair 2025!
• +935 kg Milch, +16 Conformation & +18 Fundament!
• 96% seiner eingestuften Töchter sind GP & besser!
• 15 Gen. VG-/EX-Mütter aus Kings-Ransom Dorcy Dextra EX-94-2E 6*

PRIVATE JET

NEU 53,-€ w. gesext

Blondin Fairbanks Private Jet



CAN 12/2025	
GLPI	3051
Milch kg / Si. %	267 / 82
Fett kg / %	5 / -0,05
Eiweiß kg / %	-2 / -0,09
Beta / Kappa Casein	A1A2 / AE
PRO\$	209
Nutzungsdauer	98
Zellzahl	99
Töchterfruchtbarkeit	97
Kalbeverlauf	98
Kalbeverlauf Tö.	99

		-5	5	10
Conformation	14			
Euter	10			
Fundament	10			
Milchadel & Kraft	11			
Becken	6			
Größe	4			
Stärke	4			
Körpertiefe	6			
Milchcharakter	8			
Beckenneigung	2H			
Beckenbreite	9			
Hinterbeinans. Seite	2C			
Hinterbeinans. Hinten	7			
Trachten	9			
Knochenqualität	8			
Bewegung	3			
Vordereuteraufhängung	6			
Hintereuterhöhe	4			
Hintereuterbreite	9			
Zentralband	7			
Eutertiefe	0			
Eutertextur	8			
Vorderstrichplatz.	1W			
Strichpltz. Hinten	1W			
Strichlänge	2L			



DIRECT
X EIXDALE PWRUP ALONGSIDE EX-92-4YR-USA (V.: ALONGSIDE)
X CORRCROFT LA PAPARAZZI EX-91-4E-CAN 2* (V.: LAUTHORITY)
Reg.-Nr.: HOCANM121586113 Geboren 14.04.2024
HB-Nr.: 773739 aAa 243
• Direct aus DER Alongside EX-92-4YR (Res. Grand Champ. RWF'25)
• Double Digit für +14 Conf., +10 Euter, +10 F&L & +11 Dairy Strength
• Ausschließlich w. gesext verfügbar
• weitere 5 Gen. VG-/EX-Mütter hinter Eixdale Pwrup Alongside EX-92

SUPERMAN RDC

konv.
32,-€

w. gesext
54,-€

Mr Budjon Superman



USA 12/2025	
GTPI	2711
Milch lbs / Si. %	258 / 82
Fett lbs / %	7 / -0,01
Eiweiß lbs / %	11 / 0,01
Beta / Kappa Casein	A2A2 / AB
NMS	-42
Nutzungsdauer	-0,7
Zellzahl	3,04
Trächtigkeitsrate Tö.	-0,6
Kalbeverlauf %	2,1
Kalbeverlauf Tö. %	2,1

PTAT	2,76	-1	1	2
Euter	1,86			
Fundament	1,46			
Körper	2,13			
Milchtyp	1,65			
Größe	2,64			
Stärke	1,31			
Körpertiefe	1,67			
Milchcharakter	1,81			
Beckenneigung	0,89			
Beckenbreite	2,33			
Hinterbeinans. Seite	0,22			
Hinterbeinans. Hinten	1,83			
Trachten	1,60			
Gesamt-ZW Fund.	1,95			
Vordereuteraufhängung	2,34			
Hintereuterhöhe	3,00			
Hintereuterbreite	3,05			
Zentralband	1,42			
Eutertiefe	1,66			
Vorderstrichplatz.	1,05			
Strichpltz. Hinten	1,21			
Strichlänge	-0,88			



Jacobs Lambda Shayla EX-92-4YR-USA (Mutter)

DROPBOX
X JACOBS LAMBDA SHAYLA EX-92-4YR-USA (V.: DELTA-LAMBDA)
X ERBACRES SNAPPLE SHAKIRA EX-97-4E-CAN 8* (V.: O'KALIBER)
Reg.-Nr.: H0840M3269893847 Geboren 06.09.2023
HB-Nr.: 773503 aAa 243
● RDC Dropbox-Sohn aus Lambda * Shakira EX-97-4E-CAN 7*
● +2,76 PTAT, +1,86 Euter & +1,46 Fundament
● Solide Leistung & positive Inhaltsstoffe
● 10 Gen. VG-/EX-Mütter aus KHW Regiment Apple-Red EX-96

MAJOR

konv.
31,-€

w. gesext
53,-€

Robella Major



Robella Sidekick Molly EX-91 (Mutter)

CAN 12/2025	
GLPI	3088
Milch kg / Si. %	601 / 84
Fett kg / %	23 / -0,01
Eiweiß kg / %	15 / -0,04
Beta / Kappa Casein	A2A2 / AB
PROS	414
Nutzungsdauer	100
Zellzahl	102
Töchterfruchtbarkeit	90
Kalbeverlauf	92
Kalbeverlauf Tö.	92

Conformation	14	-5	5	10
Euter	11			
Fundament	6			
Milchadel & Kraft	13			
Becken	9			
Größe	8			
Stärke	4			
Körpertiefe	12			
Milchcharakter	11			
Beckenneigung	2L			
Beckenbreite	10			
Hinterbeinans. Seite	2C			
Hinterbeinans. Hinten	4			
Trachten	11			
Knochenqualität	4			
Bewegung	-1			
Vordereuteraufhängung	10			
Hintereuterhöhe	8			
Hintereuterbreite	8			
Zentralband	4			
Eutertiefe	1S			
Eutertextur	9			
Vorderstrichplatz.	4C			
Strichpltz. Hinten	2C			
Strichlänge	1L			



Silverdream Major Tootsie - 1st Spring Yearling WDE & RWF 2025 (Tochter)

DELTA-LAMBDA
X ROBELLA SIDEKICK MOLLY EX-91-4YR-CAN (V.: SIDEKICK)
X ROBELLA SOLOMON MATTIE VG-85-2YR-CAN (V.: SOLOMON)
Reg.-Nr.: HOCANM14104450 Geboren 01.09.2021
HB-Nr.: 772740 aAa 321
● Major Potential mit Lambda * Sidekick!
● +14 Conformation, +13 Dairy Strenght, +11 Euter & ideale Becken
● Hervorragende Jungreinder in den Ställen
● 6 Gen. VG-/EX-Mütter aus der Familie von Robella Reg Macy EX-94

FRASER

konv. 32,-€ w. gesext 54,-€

Blondin Fraser



CAN 12/2025	
GLPI	3412
Milch kg / Si. %	396 / 81
Fett kg / %	24 / 0,06
Eiweiß kg / %	18 / 0,03
Beta / Kappa Casein	A1A2 / BE
PRO\$	984
Nutzungsdauer	102
Zellzahl	98
Töchterfruchtbarkeit	100
Kalbeverlauf	100
Kalbeverlauf Tö.	102

		-5	5	10
Conformation	16			
Euter	10			
Fundament	14			
Milchadel & Kraft	12			
Becken	9			
Größe	6			
Stärke	5			
Körpertiefe	8			
Milchcharakter	9			
Beckenneigung	8L			
Beckenbreite	9			
Hinterbeinans. Seite	3C			
Hinterbeinans. Hinten	10			
Trachten	9			
Knochenqualität	7			
Bewegung	8			
Vordereuteraufhängung	7			
Hintereuterhöhe	8			
Hintereuterbreite	13			
Zentralband	8			
Eutertiefe	0			
Eutertextur	7			
Vorderstrichplatz.	1C			
Strichpltz. Hinten	1C			
Strichlänge	1S			



Ladyrose Caught your Eye EX-95-5YR (Großmutter)

DIRECT
X GENOSOURCE PLAY WIT FIRE VG-85-2YR-CAN (V.: PERFECT)
X LADYROSE CAUGHT YOUR EYE EX-95-5YR-USA 1* (V.: UNIX)
Reg.-Nr.: HOCANM121586126 Geboren 08.05.2024
HB-Nr.: 773823 aAa 243
• +16 Conformation & +2,76 PTAT
• Double Digit für Euter (+10), FGL (+14) & Dairy Strength (+12)
• Direct-Sohn aus Perfect * Ladyrose Caught your Eye EX-95-5YR
• 10 Gen. VG-/EX-Mütter aus Stookey Elm Park Blackrose EX-96-3E 7*

DIRECT

konv. 32,-€ w. gesext 54,-€

Blondin Direct



CAN 12/2025	
GLPI	3283
Milch kg / Si. %	1103 / 86
Fett kg / %	18 / -0,24
Eiweiß kg / %	22 / -0,13
Beta / Kappa Casein	A1A2 / AE
PRO\$	893
Nutzungsdauer	102
Zellzahl	98
Töchterfruchtbarkeit	99
Kalbeverlauf	104
Kalbeverlauf Tö.	103

		-5	5	10
Conformation	14			
Euter	9			
Fundament	11			
Milchadel & Kraft	11			
Becken	6			
Größe	6			
Stärke	-2			
Körpertiefe	7			
Milchcharakter	13			
Beckenneigung	0			
Beckenbreite	7			
Hinterbeinans. Seite	8C			
Hinterbeinans. Hinten	7			
Trachten	11			
Knochenqualität	12			
Bewegung	4			
Vordereuteraufhängung	4			
Hintereuterhöhe	7			
Hintereuterbreite	13			
Zentralband	12			
Eutertiefe	1D			
Eutertextur	10			
Vorderstrichplatz.	3W			
Strichpltz. Hinten	0			
Strichlänge	0			



Wisselview Lambda Delight EX-90-6YR 3* (Mutter)

ALLIGATOR
X WISSELVIEW LAMBDA DELIGHT EX-90-6YR 3* (V.: DELTA-LAMBDA)
X WISSELVIEW ABBOTT DAHLIA EX-90-4E-CAN (V.: ABBOTT)
Reg.-Nr.: HOCANM121105875 Geboren 17.04.2022
HB-Nr.: 772916 aAa 234
• Double Digit für Conformation, Fundament & Dairy Strenght
• Starke Leistung & Robotereignung
• Rinderbulle & guter Befruchter
• 11 Gen. VG-/EX-Mütter aus Snow-N Denises Dellia EX-95-2E

HAVEADREAM



ENERGY
X S-S-I DOC HAVE NOT 8784 EX-96-5YR-USA
(V.: KING DOC)
X FLY-HIGHER JEDI HAVENOT VG-87-5YR-CAN
(V.: JEDI)

Reg.-Nr.: H0840M3250268042
HB-Nr.: 772991
Geboren 22.07.2022
aAa 234

USA 12/2025		
GTPI	2582	
Milch lbs / Si. %	87 / 82	
Fett lbs / %	-12 / -0,06	
Eiweiß lbs / %	0 / -0,01	
Beta / Kappa Casein	A1A2 / BE	
NM\$	-134	
Nutzungsdauer	0,4	
Zellzahl	3,06	
Trächtigkeitsrate Tö.	-1,0	
Kalbeverlauf %	1,9	
Kalbeverlauf Tö. %	2,2	

- Energy x 'The Doc'
- In Kanada: +12 Conformation, +10 Euter & +11 Fundament
- Solide Gesundheits- & Fitnesswerte
- 11 Gen. VG-/EX-Mütter aus Snow-N Denises Dellia EX-95-2E

		-1	1	2
PTAT	2,73			
Euter	2,04			
Fundament	1,36			
Körper	1,96			
Milchtyp	1,70			
Größe	2,23			
Stärke	1,58			
Körpertiefe	1,74			
Milchcharakter	1,61			
Beckenneigung	0,18			
Beckenbreite	1,87			
Hinterbeinans. Seite	0,06			
Hinterbeinans. Hinten	1,86			
Trachten	1,95			
Gesamt-ZW Fund.	1,67			
Vordereuteraufhängung	2,80			
Hintereuterhöhe	2,62			
Hintereuterbreite	3,04			
Zentralband	1,15			
Eutertiefe	2,01			
Vorderstrichplatz.	1,89			
Strichpltz. Hinten	1,36			
Strichlänge	-0,70			

LIBERTY



DESTINATION
X WALNUTLAWN SIDEKICK LUCILLE EX-91-2E-CAN 1*
(V.: SIDEKICK)
X FREUREHAVEN FGS LUCY VG-86-2YR-CAN 16*
(V.: SNOWMAN)

Reg.-Nr.: HOCANM14542715
HB-Nr.: 773148
Geboren 11.10.2022
aAa 342

CAN 12/2025		
GLPI	3391	
Milch kg / Si. %	716 / 86	
Fett kg / %	45 / 0,16	
Eiweiß kg / %	15 / -0,06	
Beta / Kappa Casein	A1A1 / BE	
PRO\$	1039	
Nutzungsdauer	100	
Zellzahl	104	
Töchterfruchtbarkeit	95	
Kalbeverlauf	101	
Kalbeverlauf Tö.	97	

- Double Digit für Conf. (+14), Euter (+10) & Fundament (+14)
- Mittelrahmige Kühe mit gutem Becken & Robotereignung
- Solide Leistung & Inhaltsstoffe
- 10 Gen. VG-/EX-Mütter aus Comestar Laurie Sheik VG-88-5YR 23*

		-5	5	10
Conformation	14			
Euter	10			
Fundament	14			
Milchadel & Kraft	7			
Becken	6			
Größe	4			
Stärke	-1			
Körpertiefe	2			
Milchcharakter	10			
Beckenneigung	1L			
Beckenbreite	2			
Hinterbeinans. Seite	2C			
Hinterbeinans. Hinten	10			
Trachten	14			
Knochenqualität	8			
Vordereuteraufhängung	6			
Hintereuterhöhe	5			
Hintereuterbreite	11			
Zentralband	3			
Eutertiefe	3S			
Eutertextur	5			
Vorderstrichplatz.	4C			
Strichpltz. Hinten	4W			
Strichlänge	2L			

Walnutlawn Liberty

DRAGON



DYNASTY
X WISSELVIEW LAMBDA DELIGHT EX-90-6YR-CAN 3*
(V.: DELTA-LAMBDA)
X WISSELVIEW ABBOTT DAHLIA EX-90-4E-CAN
(V.: ABBOTT)

Reg.-Nr.: HOCANM121079841
HB-Nr.: 773262
Geboren 05.11.2022
aAa 243

USA 12/2025		
GTPI	2798	
Milch lbs / Si. %	338 / 82	
Fett lbs / %	14 / 0,00	
Eiweiß lbs / %	3 / -0,03	
Beta / Kappa Casein	A2A2 / BB	
NM\$	128	
Nutzungsdauer	2,6	
Zellzahl	2,87	
Trächtigkeitsrate Tö.	1,5	
Kalbeverlauf %	1,8	
Kalbeverlauf Tö. %	1,9	

- Dynasty-Sohn mit top Robotereignung
- Starkes Exterieur (+14 Conf.) mit super Fitnesswerten (110 HL)
- A2A2 & BB-Vererber
- 11 Gen. VG-/EX-Mütter aus Snow-N Denises Dellia EX-95-2E

		-1	1	2
PTAT	2,19			
Euter	1,43			
Fundament	1,22			
Körper	1,29			
Milchtyp	0,26			
Größe	1,51			
Stärke	1,09			
Körpertiefe	0,98			
Milchcharakter	0,25			
Beckenneigung	-0,64			
Beckenbreite	1,18			
Hinterbeinans. Seite	0,48			
Hinterbeinans. Hinten	1,50			
Trachten	1,42			
Gesamt-ZW Fund.	1,44			
Vordereuteraufhängung	2,69			
Hintereuterhöhe	1,78			
Hintereuterbreite	1,26			
Zentralband	0,72			
Eutertiefe	2,22			
Vorderstrichplatz.	0,08			
Strichpltz. Hinten	-0,18			
Strichlänge	0,76			

Blondin Dragon

ARMOUR

konv.
32,-€

w. gesext
54,-€

Mystique Armour



CAN 12/2025		
GLPI	3391	
Milch kg / Si. %	442 / 85	
Fett kg / %	19 / 0,01	
Eiweiß kg / %	21 / 0,05	
Beta / Kappa Casein	A2A2 / AA	
PROS	1305	
Nutzungsdauer	101	
Zellzahl	104	
Töchterfruchtbarkeit	101	
Kalbeverlauf	103	
Kalbeverlauf Tö.	101	

			-5	5	10
Conformation	16				
Euter	11				
Fundament	12				
Milchadel & Kraft	11				
Becken	10				
Größe	6				
Stärke	2				
Körpertiefe	9				
Milchcharakter	10				
Beckenneigung	3L				
Beckenbreite	10				
Hinterbeinans. Seite	3C				
Hinterbeinans. Hinten	10				
Trachten	8				
Knochenqualität	9				
Bewegung	2				
Vordereuteraufhängung	4				
Hintereuterhöhe	12				
Hintereuterbreite	11				
Zentralband	9				
Eutertiefe	1S				
Eutertextur	9				
Vorderstrichplatz.	3C				
Strichpltz. Hinten	1W				
Strichlänge	2L				



Mystique Destiny Alpha EX-91-4YR-CAN (Mutter)

LOYALL
X MYSTIQUE DESTINY ALPHA EX-91-4YR-CAN (V.: DESTINY)
X MYSTIQUE LAMBDA ANIS EX-93-6YR-CAN 7* (V.: DELTA-LAMBDA)
Reg.-Nr.: HOCANM121097303 Geboren 04.01.2023
HB-Nr.: 773240 aAa 234
● Lambda Anis EX-93 7* x Lamadona Doorman EX-94-2E 32*
● +16 Conf., +12 Fundament, +11 Euter & +11 Dairy Strenght
● Gute Gesundheits- & Sekundärmerkmale
● 14 Gen. VG-/EX-Mütter aus Mystique Extreme Abricot EX-94-5E 10*

SALUTE

konv.
32,-€

w. gesext
54,-€

Hamming Salute



CAN 12/2025		
GLPI	3303	
Milch kg / Si. %	500 / 86	
Fett kg / %	52 / 0,29	
Eiweiß kg / %	25 / 0,07	
Beta / Kappa Casein	A2A2 / AB	
PROS	1132	
Nutzungsdauer	102	
Zellzahl	104	
Töchterfruchtbarkeit	97	
Kalbeverlauf	95	
Kalbeverlauf Tö.	96	

			-5	5	10
Conformation	13				
Euter	11				
Fundament	3				
Milchadel & Kraft	9				
Becken	11				
Größe	5				
Stärke	4				
Körpertiefe	5				
Milchcharakter	4				
Beckenneigung	4L				
Beckenbreite	5				
Hinterbeinans. Seite	1S				
Hinterbeinans. Hinten	-2				
Trachten	10				
Knochenqualität	3				
Bewegung	-7				
Vordereuteraufhängung	11				
Hintereuterhöhe	12				
Hintereuterbreite	11				
Zentralband	4				
Eutertiefe	7S				
Eutertextur	8				
Vorderstrichplatz.	3C				
Strichpltz. Hinten	6C				
Strichlänge	6S				



Bürkli-Holstein Salute Saluta (Tochter)

AVENGER
X HAMMING CHIEF SHADE EX-93-6YR-CAN (V.: CHIEF)
X HAMMINGVIEW DOORMAN SUNSHINE EX-93-2E 2* (V.: DOORMAN)
Reg.-Nr.: HOCANM14344784 Geboren 10.01.2022
HB-Nr.: 772856 aAa 243
● Sehr beliebter & kompletter Avenger-Sohn mit +13 Conf. & +11 Euter!
● Gute Leistung & positive Inhaltsstoffe
● Stark für Klauengesundheit (111) & Mastitisresistenz (103)
● 6 Gen. VG-/EX-Mütter aus Hammingview Charles Minuet VG-89 14*

GENOMISCHE BULLEN

GENOMISCHE BULLEN																									
Name	Pedigree	HB-Nr.	aAa	Beta Casein	Kappa Casein	GLPI	kg Milch	% Fett	% Eiweiß	kg Fett	kg Eiweiß	Conformation	Euter	Fundament	Milchadel & Kraft	Becken	Nutzungsdauer	Zellzahl	Töchterfruchtbarkeit	Melkbarkeit	Geburten	♂	♀ gesext	Name	
Above	Clever * Ranger-Red	NEU	432	A2A2	BB	3798	1.163	0,19	0,12	67	55	13	11	7	7	6	109	105	97	96	104	31	53	Above	
Apollo-PP	Logic-PP * Allday-P	773547	315	A2A2	BB	3902	627	0,59	0,24	94	51	12	11	4	4	10	103	101	98	101	102	33	55	Apollo-PP	
Approved	Delta-Lambda * Appllicable	772797	324	A1A1	BE	3674	955	0,24	0,01	66	35	12	10	12	5	2	107	102	95	102	102	27	50	Approved	
Armour	Loyall * Destiny	773240	234	A2A2	AA	3391	442	0,01	0,05	19	21	16	11	12	11	10	101	104	101	96	103	32	54	Armour	
Deposit	Mayor * Avenger	773842	243	A2A2	AA	3693	644	0,27	-0,01	57	20	14	12	11	6	6	107	98	108	101	103	32	54	Deposit	
Detective	Alligator * Crushabull	500523	234	A2A2	AA	3345	935	-0,14	-0,04	20	27	16	9	18	9	8	98	100	99	97	95	35	57	Detective	
Diamond	Zippy * Alligator	773738	243	A2A2	AE	3539	1.761	-0,28	-0,23	41	33	15	12	11	9	5	105	102	99	99	103	33	55	Diamond	
Direct	Alligator * Delta-Lambda	772916	234	A1A2	AE	3283	1.103	-0,24	-0,13	18	22	14	9	11	11	6	102	98	99	97	104	32	54	Direct	
Dividend	Zippy * Alligator	773639	234	A1A2	AE	3463	1.389	-0,01	-0,08	56	38	14	10	7	12	7	103	99	99	100	101	32	54	Dividend	
Dreamer	Destination * Delta-Lambda	773261	432	A2A2	AB	3526	1.206	0,20	0,01	69	41	10	7	11	6	4	104	102	98	101	105	30	52	Dreamer	
Eveready-PP RDC	Augustus P-Red * Limeight-P	772846	243	A2A2	BB	3541	1.239	-0,20	0,06	26	50	11	9	10	0	6	105	101	98	100	99	27	49	Eveready-PP RDC	
Fraser	Direct * Perfect	773823	243	A1A2	BE	3412	396	0,06	0,03	24	18	16	10	14	12	9	102	98	100	97	100	32	54	Fraser	
Heartland	Dynasty * Conway	773021	243	A2A2	BB	3653	614	0,56	0,07	92	45	10	8	6	6	5	101	98	102	109	100	31	53	Heartland	
Lavish	Hothand * Perfect	773641	432	A2A2	AB	3746	1.201	0,17	0,07	68	50	15	10	14	6	9	102	105	97	99	101	33	55	Lavish	
Legacy	Destination * Perfect	773516	243	A2A2	AB	3684	1.401	0,08	-0,05	64	40	13	9	14	6	2	103	99	104	102	106	31	53	Legacy	
Level-P	Right Stuff-PP * Perfect	773843	423	A2A2	BB	3783	1.296	0,20	0,16	79	65	14	10	11	9	7	102	100	102	100	103	33	55	Level-P	
Logic-PP	A2P2-PP * Delta-Lambda	773103	423	A1A2	BB	3787	229	0,78	0,30	101	45	14	10	10	6	12	104	101	94	101	98	29	52	Logic-PP	
Louder	Dreamer * Perfect	773876	243	A2A2	AB	3723	1.257	0,21	0,06	76	51	15	10	15	10	5	100	100	96	102	99	-	56	Louder	
Major	Delta-Lambda * Sidekick	772240	321	A2A2	AB	3088	601	-0,01	-0,04	23	15	14	11	6	13	9	100	102	90	98	92	31	53	Major	
Matrix-P	Shortcut-P * A2P2-PP	773796	432	A2A2	AB	3798	816	0,58	0,18	102	52	11	10	9	3	3	106	103	98	99	97	29	52	Matrix-P	
Mayor	Dynasty * Alligator	773107	243	A2A2	AB	3648	606	0,19	0,02	47	24	13	11	12	3	3	104	103	107	102	101	28	51	Mayor	
Mega-P-Red	Eveready-PP RDC * Ryder-Red	298878	243	A1A2	BB	3404	697	-0,31	-0,16	-8	4	16	13	15	1	11	108	104	98	97	101	-	58	Mega-P-Red	
Monarch-PP	Remover-PP * A2P2-PP	773534	243	A2A2	BB	3742	1.232	0,61	0,13	122	58	9	6	7	8	4	102	100	101	96	104	29	52	Monarch-PP	
Overhaul-P	Revamp-P * Delta-Lambda	773535	243	A2A2	BB	3982	1.046	0,38	0,23	87	65	11	10	10	4	1	113	103	106	97	104	33	55	Overhaul-P	
Private Jet	Direct * Alongside	773739	243	A1A2	AE	3051	267	-0,05	-0,09	5	-2	14	10	10	10	11	6	98	99	97	98	98	-	53	Private Jet
Right Stuff-PP	Remover-PP * Bundle	772896	243	A2A2	BB	3722	1.631	0,28	0,22	101	83	12	7	8	10	9	102	99	98	95	101	29	52	Right Stuff-PP	
Rufus-PP Red	Eveready-PP RDC * Augustus-P-Red	298907	423	A1A2	BB	3715	673	0,10	0,18	38	45	11	11	10	-2	5	108	107	97	100	99	29	52	Rufus-PP Red	
Salary-PP RDC	Right Stuff-PP * Luster-P	773840	243	A2A2	AB	3575	1.106	0,22	0,07	72	47	13	11	9	6	8	102	99	96	100	100	30	53	Salary-PP RDC	
Salute	Avenger * Chief	772856	243	A2A2	AB	3303	500	0,29	0,07	52	25	13	11	3	9	11	102	104	97	89	95	32	54	Salute	
Stellar-PP RDC	Right Stuff-PP * Augustus-P-Red	773795	243	A2A2	BB	3735	1.265	0,23	0,10	79	56	14	12	9	7	7	104	101	96	101	100	30	53	Stellar-PP RDC	
Tactical-P	A2P2-PP * Energy	NEU	n.v.	A1A2	AE	3616	385	0,56	0,06	82	20	18	13	11	10	14	100	98	95	102	99	-	57	Tactical-P	
Triton-PP	Logic-PP * Allday-P	773578	234	A1A2	BB	3888	872	0,58	0,25	103	61	15	10	11	7	14	101	102	97	105	99	37	59	Triton-PP	
Wally	Hothand * Delta-Lambda	773525	324	A2A2	AB	3863	910	0,36	0,24	78	62	12	9	11	5	7	108	111	100	93	104	30	52	Wally	
Zeus	Zoar * Gameday	773384	243	A1A2	AB	3831	409	0,90	0,35	124	57	9	7	8	6	1	103	100	97	108	96	34	56	Zeus	
Zinger-P	Zippy * A2P2-PP	773636	342	A2A2	AB	3748	936	0,49	0,09	97	44	15	11	9	12	6	103	103	99	100	101	32	54	Zinger-P	

NACHZUCHTGEPRÜFTE BULLEN

Name	Pedigree	HB-Nr.	aAa	Beta Casein	Kappa Casein	Töchter	Betriebe	LPI	kg Milch	% Fett	% Eiweiß	kg Fett	kg Eiweiß	Conformation	Euter	Fundament	Milchadel & Kraft	Becken	Nutzungsdauer	Zellzahl	Töchterfruchtbarkeit	Melkbarkeit	Geburten	€	€ gesext	Name
A2P2-PP	Luster-P * Duke	509818	315	A2A2	AB	3.572	910	3698	234	0,88	0,22	115	36	16	12	9	8	13	98	103	94	100	101	29	52	A2P2-PP
Alpha RDC	Alligator * Artist	500791	423	A1A1	AE	469	252	3019	-81	-0,03	-0,12	-6	-17	10	8	10	4	5	102	98	103	110	98	31	54	Alpha RDC
Avenger	Rozume * Delta-Lambda	504091	426	A1A2	AB	1.339	535	3138	807	0,18	-0,09	53	15	9	9	-1	5	7	105	106	101	83	98	27	50	Avenger
Barone Rosso	Sanitorius * Breaker RC	298816	432	A1A2	BB	550	308	3507	1249	0,01	0,27	52	75	9	13	0	6	-5	100	99	97	100	102	27	49	Barone Rosso
Destination	Avenger * Hotline	500788	442	A1A2	AE	922	399	3422	1791	-0,08	-0,19	60	36	10	2	18	10	3	99	99	100	99	102	30	53	Destination
Energy	Haniko * Solomon	500992	243	A1A2	AE	642	316	3017	-591	0,10	-0,06	-11	-27	17	13	15	6	10	100	96	90	104	91	31	54	Energy
Indro	Hohland * Toohot	509977	234	A1A2	AE	1.277	292	3413	1165	0,00	0,17	47	60	10	9	4	7	5	101	100	99	103	100	25	47	Indro
Legend	Sidekick * Jacoby	509682	231	A1A2	BB	1.061	445	2636	-555	-0,20	0,00	-46	-20	13	14	0	4	12	99	98	92	98	97	29	52	Legend
Limited-P	Mirand-PP * Rambo	509860	432	A2A2	AB	868	411	2980	501	-0,25	-0,20	-11	-8	15	10	12	11	11	100	102	92	92	94	27	50	Limited-P
Myth	Alligator * Randall	500710	234	A1A2	AE	178	112	3274	1122	-0,03	-0,08	41	28	10	4	13	5	7	100	106	99	92	99	27	50	Myth
Reset-PP	Lineight-P * Bight-P	500950	324	A2A2	AB	239	87	3253	482	0,33	0,08	59	26	9	7	3	5	9	102	102	92	97	95	25	47	Reset-PP
Limited-P	Mirand-PP * Rambo	509860	432	A2A2	AB	792	380	3000	504	-0,23	-0,20	-8	-8	15	10	12	11	10	100	101	92	92	93	29	52	Limited-P
Reset-PP	Lineight-P * Bight-P	500950	324	A2A2	AB	191	74	3276	482	0,32	0,07	57	25	9	8	3	5	7	101	101	93	100	95	27	49	Reset-PP

*Die Preise sind empfohlene Endverbraucherpreise zzgl. MwSt. in € ab Ihrer zuständigen Besamungsstation in Deutschland. Alle Angaben ohne Gewähr. Weitere Bullen auf Anfrage.

GENOMISCHE BULLEN

Name	Pedigree	HB-Nr.	ΔAa	Beta Casein	Kappa Casein	TPPI	NM\$	Ibs Milch	% Fett	% Eiweiß	Ibs Fett	Ibs Eiweiß	PTAT	Fütter	Fundament	Nutzungsdauer	Zeitzahl	Fruchtigkeitsrate	Geburten	Melkbarkeit	en	geseht	Name
Above	Clever * Ranger-Red	NEU	432	A2A2	BB	2828	175	270	0,01	0,02	13	14	2,04	1,76	1,17	2,4	2,86	-0,2	1,3	6,80	31	53	Above
Apollo-PP	Logic-PP * Allday-P	773547	315	A2A2	BB	2966	274	181	0,16	0,06	50	21	2,22	1,79	1,24	-0,4	2,91	0,1	1,3	6,83	33	55	Apollo-PP
Assane RDC	Perfect * Ronald RDC	773410	n.v.	A1A2	BB	2995	369	319	0,07	0,05	32	25	1,08	1,23	2,07	3,7	2,80	1,0	1,5	7,01	24	46	Assane RDC
Blackout	Havenofear * Captain	773385	342	A1A2	AB	3129	523	1381	-0,07	-0,01	38	43	2,17	2,15	0,68	3,3	3,02	0,0	1,4	7,05	30	53	Blackout
Caarma	Percival * AltaZazzle	n.v.	n.v.	A2A2	AB	3327	854	1360	0,19	0,07	110	63	1,05	0,58	0,39	1,2	2,99	-1,6	1,1	7,37	29	52	Caarma
Cole	Dynasty * Renegade	773268	342	A1A2	BB	3128	421	393	0,23	0,09	79	37	1,67	0,59	1,41	1,5	2,89	1,0	1,4	7,00	29	52	Cole
Dealer	Dynasty * King Doc	773409	342	A2A2	AB	2934	102	24	0,12	0,04	32	12	2,82	1,93	2,18	0,5	3,01	0,7	1,7	7,27	27	49	Dealer
Deposit	Mayor * Avenger	773842	243	A2A2	AA	2809	105	347	0,08	-0,04	37	2	2,05	1,53	1,41	0,2	3,05	1,1	1,3	7,40	32	54	Deposit
Dragon	Dynasty * Delta-Lambda	773262	243	A2A2	BB	2798	128	338	0,00	-0,03	14	3	2,19	1,43	1,22	2,6	2,87	1,5	1,8	7,30	28	51	Dragon
Eveready-PP RDC	Augustus P-Red * Limeight-P	772846	243	A2A2	BB	2641	64	572	-0,14	-0,01	-13	16	1,09	1,49	0,74	1,9	2,99	-0,1	1,5	6,76	27	49	Eveready-PP RDC
Hallmark	Dropbox * King Doc	773637	243	A1A2	BB	2942	120	934	-0,04	-0,01	27	29	2,82	1,70	1,49	0,1	3,05	0,2	2,1	6,93	28	51	Hallmark
HAVEaDREAM	Energy * King Doc	772991	234	A1A2	BE	2582	-134	87	-0,06	-0,01	-12	0	2,73	2,04	1,36	0,4	3,06	-1,0	1,9	6,64	30	52	HAVEaDREAM
Hawk	Gibson * Gameday	773242	243	A2A2	AA	3041	369	720	0,01	0,04	33	34	2,11	2,13	1,27	2,2	2,95	-0,5	1,4	6,90	28	51	Hawk
Heartland	Dynasty * Conway	773021	243	A2A2	BB	3056	339	703	0,13	0,03	65	31	2,30	1,30	1,18	1,3	2,97	-0,5	1,6	7,67	31	53	Heartland
Heatwave-Red P	Redeye-P * Swingman-Red	298727	243	A1A2	BE	2801	222	288	0,00	-0,02	13	4	1,91	1,10	0,87	2,6	2,77	0,7	1,4	7,13	29	52	Heatwave-Red P
Hobby	Magnum * Conway	773282	423	A1A2	AA	3162	579	735	0,22	0,01	90	28	1,52	1,30	0,70	0,8	3,09	0,6	0,9	7,37	28	51	Hobby
Hope	Sundance * Dynasty	773640	321	A2A2	BB	3238	598	275	0,24	0,09	74	34	2,51	1,96	0,79	2,9	2,72	-0,5	1,2	6,92	29	52	Hope
King Red P	Gio-P RDC * Gywer RDC	298877	135	A2A2	AA	2883	320	469	-0,01	0,04	17	27	0,23	0,33	1,48	2,6	2,79	2,2	0,9	7,02	27	49	King Red P
Lavish	Hothand * Perfect	773641	432	A2A2	AB	2874	185	1047	-0,04	-0,02	33	28	1,82	1,44	1,06	0,5	2,81	-1,3	1,4	6,71	33	55	Lavish
Level-P	Right Stuff-PP * Perfect	773843	423	A2A2	BB	2951	256	843	0,02	0,02	41	34	1,81	1,08	1,19	1,0	2,91	0,3	1,4	6,98	33	55	Level-P
Logic-PP	A2P2-PP * Delta-Lambda	773103	423	A1A2	BB	2992	407	-52	0,29	0,09	73	22	1,92	1,41	0,93	0,2	2,89	-1,4	1,7	7,04	29	52	Logic-PP
Matrix-P	Shortcut-P * A2P2-PP	773796	432	A2A2	AB	2839	280	114	0,15	0,05	44	16	1,01	1,08	0,66	1,2	2,92	-0,1	1,6	6,90	29	52	Matrix-P
Maximum-Red	Altitude-Red * Unstopabull ETC	298736	423	A1A2	AA	2118	-516	-637	-0,03	-0,04	-35	-32	1,65	1,15	1,16	-1,1	3,02	-2,7	2,9	6,99	-	55	Maximum-Red
Mayor	Dynasty * Alligator	773107	243	A2A2	AB	2831	123	501	0,02	-0,04	25	6	1,87	1,21	1,73	0,8	2,78	1,4	1,3	7,21	28	51	Mayor
Monarch-PP	Remover-PP * A2P2-PP	773534	243	A2A2	BB	2995	423	700	0,17	0,00	76	23	1,57	0,87	0,54	-0,1	3,05	0,4	1,2	6,99	29	52	Monarch-PP
Moxie	Dropbox * Perfect	773675	234	A2A2	BB	3129	301	944	0,05	0,05	52	44	2,90	1,40	1,29	0,8	2,78	0,0	1,8	6,77	29	52	Moxie
Overhaul-P	Revamp-P * Delta-Lambda	773535	243	A2A2	BB	3009	423	512	0,05	0,04	34	27	1,25	1,64	0,79	3,0	2,98	2,1	1,1	6,78	33	55	Overhaul-P
Rocket	Perfect * King-Doc	772844	351	A2A2	BB	2939	209	755	0,04	0,00	43	26	2,33	1,66	1,66	0,9	2,98	-1,4	1,2	6,95	28	51	Rocket
Rufus-PP Red	Eveready-PP RDC * Augustus-P-Red	298907	423	A1A2	BB	2771	220	174	-0,02	0,05	3	18	0,79	1,47	0,68	3,4	2,73	-0,3	1,5	6,78	29	52	Rufus-PP Red
Stellar-PP RDC	Right Stuff-PP * Augustus-P-Red	773795	243	A2A2	BB	2873	168	749	0,02	0,00	37	24	2,22	1,91	1,47	0,3	3,02	-1,6	1,7	7,28	30	53	Stellar-PP RDC
Superman RDC	Dropbox * Delta-Lambda	773503	243	A2A2	AB	2711	-42	258	-0,01	0,01	7	11	2,76	1,86	1,46	-0,7	3,04	-0,6	2,1	6,98	32	54	Superman RDC
Wally	Hothand * Delta-Lambda	773525	324	A2A2	AB	2969	394	313	0,10	0,08	40	32	1,44	1,10	0,48	2,2	2,69	-0,3	1,2	6,17	30	52	Wally
Zapper	Overdo * Conway	773241	342	A1A1	AB	3033	463	322	0,22	0,07	71	30	1,39	0,89	0,39	0,5	2,84	-0,8	1,1	6,76	27	49	Zapper
Zinger-P	Zippy * A2P2-PP	773636	342	A2A2	AB	2874	166	189	0,14	0,03	44	13	2,07	1,62	1,14	0,1	2,93	-0,4	1,4	6,95	32	54	Zinger-P

NACHZUCHTGEPRÜFTE BULLEN

Name	Pedigree	HB-Nr.	ΔAa	Beta Casein	Kappa Casein	Töchter	Betriebe	PPI	NM\$	Ibs Milch	% Fett	% Eiweiß	Ibs Fett	Ibs Eiweiß	PTAT	Fütter	Fundament	Nutzungsdauer	Zeitzahl	Fruchtigkeitsrate	Geburten	Melkbarkeit	en	geseht	Name
Distefano	Hothand * Toohot	500885	432	A2A2	AA	3.202	693	2944	367	300	0,07	0,07	30	28	1,18	1,39	0,08	2,8	2,75	-0,3	1,1	6,65	25	47	Distefano
Dynasty	Perfect * Legacy	500709	345	A2A2	BB	765	230	3134	370	144	0,26	0,06	75	20	2,27	1,29	1,71	1,3	2,87	1,8	1,5	7,23	33	55	Dynasty
Mantra	Try Me * Yoda	500674	432	A1A2	BB	125	67	2979	462	681	0,06	0,07	43	41	1,35	0,99	0,16	2,8	2,88	-1,0	1,7	6,81	24	46	Mantra
Neutron	DG Charley * Powerball-P	508819	231	A2A2	BB	7.729	1.560	2597	49	1033	-0,21	-0,01	-16	32	0,31	-0,06	-0,14	0,1	2,91	1,7	1,4	6,66	24	-	Neutron
Sharpe	Alta1stClass * Epic	508259	234	A1A2	BE	7.626	1.666	2459	-32	647	-0,11	-0,06	-4	6	0,57	1,34	0,43	-0,5	2,95	-2,6	1,4	7,28	24	46	Sharpe

*Die Preise sind empfohlene Endverbraucherpreise zzgl. MwSt. in € ab Ihrer zuständigen Besamungsstation in Deutschland. Alle Angaben ohne Gewähr. Weitere Bullen auf Anfrage.

LIMITED-P

konv. 27,-€ w. gesext 50,-€

Hyden Limited-P



CAN 12/2025 (868 Tö. / 411 Betr.)		
GLPI	2980	
Milch kg / Si. %	501 / 98	
Fett kg / %	-11 / -0,25	
Eiweiß kg / %	-8 / -0,20	
Beta / Kappa Casein	A2A2 / AB	
PROS	0	
Nutzungsdauer	100	
Zellzahl	102	
Töchterfruchtbarkeit	92	
Kalbeverlauf	94	
Kalbeverlauf Tö.	98	

		-5	5	10
Conformation	15			
Euter	10			
Fundament	12			
Milchadel & Kraft	11			
Becken	11			
Größe	7			
Stärke	0			
Körpertiefe	8			
Milchcharakter	12			
Beckenneigung	1L			
Beckenbreite	18			
Hinterbeinans. Seite	5C			
Hinterbeinans. Hinten	9			
Trachten	8			
Knochenqualität	9			
Bewegung	10			
Vordereuteraufhängung	8			
Hintereuterhöhe	9			
Hintereuterbreite	8			
Zentralband	4			
Eutertiefe	1D			
Eutertextur	11			
Vorderstrichplatz.	11C			
Strichpltz. Hinten	9C			
Strichlänge	5L			

MIRAND-PP
X HYDEN RAMBO LYRIC EX-91-2E-CAN (V.: RAMBO)
X HYDEN CAPITAL GAIN LYRA EX-90-2E-CAN (V.: CAPITAL GAIN)
Reg.-Nr.: HOCANM13240050 Geboren 20.07.2019
HB-Nr.: 509860 aAa 432
● Double digit für Conf. (+15), MS (+10), F&L (+12) & Becken (+11)
● Ideale Becken, starkes Fundament & solide Leistung
● USA: +2,30 PTAT, +1,36 Euter & +1,29 Fundament
● 9 Gen. VG-/EX-Mütter aus Comestar Laurie Sheik VG-88-5YR 23*

LEGEND

konv. 29,-€ w. gesext 52,-€

Blondin Legend



CAN 12/2025 (1061 Tö. / 445 Betr.)		
GLPI	2636	
Milch kg / Si. %	-555 / 99	
Fett kg / %	-46 / -0,20	
Eiweiß kg / %	-20 / 0,00	
Beta / Kappa Casein	A1A2 / BB	
PROS	-496	
Nutzungsdauer	99	
Zellzahl	98	
Töchterfruchtbarkeit	92	
Kalbeverlauf	97	
Kalbeverlauf Tö.	99	

		-5	5	10
Conformation	13			
Euter	14			
Fundament	0			
Milchadel & Kraft	4			
Becken	12			
Größe	11			
Stärke	2			
Körpertiefe	0			
Milchcharakter	3			
Beckenneigung	8L			
Beckenbreite	5			
Hinterbeinans. Seite	2S			
Hinterbeinans. Hinten	3			
Trachten	8			
Knochenqualität	0			
Bewegung	-12			
Vordereuteraufhängung	16			
Hintereuterhöhe	13			
Hintereuterbreite	1			
Zentralband	5			
Eutertiefe	13S			
Eutertextur	12			
Vorderstrichplatz.	5C			
Strichpltz. Hinten	5C			
Strichlänge	3L			

SIDEKICK
X MOSNANG JACOBY LEGENDAIRY VG-89-4YR-CAN 3* (V.: JACOBY)
X MOSNANG AIRINTAKE LULLABY EX-90-2E-CAN (V.: AIRINTAKE)
Reg.-Nr.: HOCANM111239276 Geboren 01.02.2019
HB-Nr.: 509682 aAa 231
● Seine melkenden Töchter überraschen jeden!
● Nr.2 für Euter in Kanada mit +14!
● +13 Conformation & +2,70 PTAT
● 9 Gen. VG-/EX-Mütter aus Comestar Laurie Sheik VG-88-5YR 23*



Famipage Legend Barabas VG-89-3YR - Res. Int. Champ. WDE '25

DYNASTY

konv. 33,-€

w. gesext 55,-€

Kings-Ransom Dynasty



USA 12/2025	(765 Tö. / 230 Betr.)
GTPI	3134
Milch lbs / Si. %	144 / 98
Fett lbs / %	75 / 0,26
Eiweiß lbs / %	20 / 0,06
Beta / Kappa Casein	A2A2 / BB
NMS	370
Nutzungsdauer	1,3
Zellzahl	2,87
Trächtigkeitsrate Tö.	1,8
Kalbeverlauf %	1,5
Kalbeverlauf Tö. %	1,8



PTAT	2,27	-1	1	2
Euter	1,29			
Fundament	1,71			
Körper	1,45			
Milchtyp	1,28			
Größe	1,27			
Stärke	1,70			
Körpertiefe	1,63			
Milchcharakter	0,96			
Beckenneigung	-0,53			
Beckenbreite	1,43			
Hinterbeinans. Seite	0,42			
Hinterbeinans. Hinten	2,35			
Trachten	1,27			
Gesamt-ZW Fund.	1,76			
Vordereuteraufhängung	1,93			
Hintereuterhöhe	1,40			
Hintereuterbreite	1,95			
Zentralband	0,83			
Eutertiefe	1,08			
Vorderstrichplatz.	1,17			
Strichpltz. Hinten	0,76			
Strichlänge	0,08			

PARFECT
X KINGS-RANSOM LGCY DAKOTA EX-90-3YR-USA (V.: LEGACY)
X KINGS-RANSOM H DETERMINE VG-85-3YR-USA (V.: HELIX)

Reg.-Nr.: H0840M3224437469 Geboren 10.12.2020
HB-Nr.: 500709 aAa 345
● Geprüft mit starker Kombi von TPI (+3134) & PTAT (+2,27)
● Sehr beliebter Allrounder mit starken Fitnesswerten
● Mittelrahmige, starke Töchter mit super Euter & Fundament
● 12 Gen. VG-/EX-Mütter aus Kings-Ransom Planet Dove EX-92

DESTINATION

konv. 30,-€

w. gesext 53,-€

Blondin Destination



CAN 12/2025	(922 Tö. / 399 Betr.)
GLPI	3422
Milch kg / Si. %	1791 / 98
Fett kg / %	60 / -0,08
Eiweiß kg / %	36 / -0,19
Beta / Kappa Casein	A1A2 / AE
PRO\$	1459
Nutzungsdauer	99
Zellzahl	99
Töchterfruchtbarkeit	100
Kalbeverlauf	102
Kalbeverlauf Tö.	100

Conformation	10	-5	5	10
Euter	2			
Fundament	18			
Milchadel & Kraft	10			
Becken	3			
Größe	5			
Stärke	-1			
Körpertiefe	4			
Milchcharakter	16			
Beckenneigung	2H			
Beckenbreite	5			
Hinterbeinans. Seite	3S			
Hinterbeinans. Hinten	18			
Trachten	17			
Knochenqualität	10			
Bewegung	4			
Vordereuteraufhängung	-4			
Hintereuterhöhe	4			
Hintereuterbreite	13			
Zentralband	7			
Eutertiefe	3D			
Eutertextur	-1			
Vorderstrichplatz.	1C			
Strichpltz. Hinten	2W			
Strichlänge	2L			

ALLIGATOR
X KINGS-RANSOM HOT DEBBIE VG-85-2YR-CAN 3* (V.: HOTLINE)
X KINGS-RANSOM DELTA DESTINY EX-92-4YR-USA (V.: DELTA)

Reg.-Nr.: HOCANM120345247 Geboren 23.12.2020
HB-Nr.: 500788 aAa 432
● Beeindruckende Töchter mit viel Milch!
● Starke Kombination für Milch (+1791), F&L (+18) und Conf. (+10)
● Robotereignung
● 14 Gen. VG-/EX-Mütter aus Kings-Ransom Dorcy Dextra EX-94-2E 6*



ILLUSTRATOR-P RDC

konv. 26,-€ w. gesext 48,-€

Vogue Illustrator-P



CAN 12/2025	(2617 Tö. / 811 Betr.)
GLPI	2988
Milch kg / Si. %	378 / 99
Fett kg / %	46 / 0,26
Eiweiß kg / %	-4 / -0,13
Beta / Kappa Casein	A2A2 / AB
PROS	96
Nutzungsdauer	93
Zellzahl	97
Töchterfruchtbarkeit	92
Kalbeverlauf	98
Kalbeverlauf Tö.	99

		-5	5	10
Conformation	12			
Euter	8			
Fundament	6			
Milchadel & Kraft	13			
Becken	8			
Größe	7			
Stärke	2			
Körpertiefe	13			
Milchcharakter	13			
Beckenneigung	2L			
Beckenbreite	9			
Hinterbeinans. Seite	4C			
Hinterbeinans. Hinten	4			
Trachten	3			
Knochenqualität	6			
Bewegung	3			
Vordereuteraufhängung	6			
Hintereuterhöhe	4			
Hintereuterbreite	11			
Zentralband	4			
Eutertiefe	1D			
Eutertextur	6			
Vorderstrichplatz.	3C			
Strichpltz. Hinten	2C			
Strichlänge	4L			

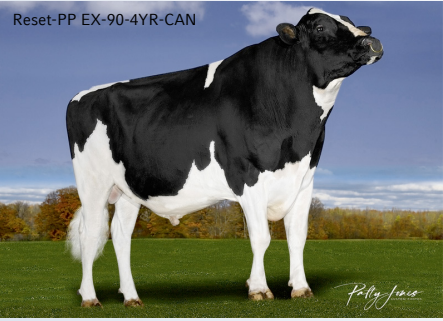


LUSTER-P
X VOGUE LOYOLA MUDSLIDE-P EX-93-6-YR-CAN 2* (V.: LOYOLA-P)
X CALBRETT KINGBOY MIRANDA P EX-93-5YR-CAN 18* (V.: KINGBOY)
Reg.-Nr.: HOCANM40001172 Geboren 20.04.2019
HB-Nr.: 509819 aAa 324
● TOP P RDC Bulle für PTAT (+2,27) & Conformation (+12)!!
● Robotereignung & A2A2-Vererber
● Super Befruchter & Rinderbulle
● Aus der Familie von Calbrett MCC Kingbox Miranda P EX-93

RESET-PP

konv. 25,-€ w. gesext 47,-€

Vogue Reset-PP



CAN 12/2025	(239 Tö. / 87 Betr.)
GLPI	3253
Milch kg / Si. %	482 / 95
Fett kg / %	59 / 0,33
Eiweiß kg / %	26 / 0,08
Beta / Kappa Casein	A2A2 / AB
PROS	1234
Nutzungsdauer	102
Zellzahl	102
Töchterfruchtbarkeit	92
Kalbeverlauf	95
Kalbeverlauf Tö.	98

		-5	5	10
Conformation	9			
Euter	7			
Fundament	3			
Milchadel & Kraft	5			
Becken	9			
Größe	4			
Stärke	0			
Körpertiefe	3			
Milchcharakter	6			
Beckenneigung	7L			
Beckenbreite	10			
Hinterbeinans. Seite	0			
Hinterbeinans. Hinten	2			
Trachten	4			
Knochenqualität	2			
Bewegung	-5			
Vordereuteraufhängung	8			
Hintereuterhöhe	9			
Hintereuterbreite	3			
Zentralband	-3			
Eutertiefe	8S			
Eutertextur	8			
Vorderstrichplatz.	7W			
Strichpltz. Hinten	1C			
Strichlänge	2S			



LIMELIGHT-P
X VOGUE BIGHIT ESPRIT-PP VG-85-2YR-CAN (V.: BIGHIT-P)
X SILVERRIDGE DUKE ELSA-P VG-87-4YR-CAN 7* (V.: DUKE)
Reg.-Nr.: HOCANM40001202 Geboren 22.10.2019
HB-Nr.: 500950 aAa 324
● Geprüfter Outcross PP-Bulle!
● Ideale Becken & korrekte Beinstellung
● Solide Leistung & gute Inhaltsstoffe
● 17 Gen. VG-/EX-Mütter aus der Wabash-Way Evett-Familie

A2P2-PP

konv. 29,-€ w. gesext 52,-€

Vogue A2P2-PP



CAN 12/2025	(3572 Tö. / 910 Betr.)
GLPI	3698
Milch kg / Si. %	234 / 99
Fett kg / %	115 / 0,88
Eiweiß kg / %	36 / 0,22
Beta / Kappa Casein	A2A2 / AB
PROS	2156
Nutzungsdauer	98
Zellzahl	103
Töchterfruchtbarkeit	94
Kalbeverlauf	101
Kalbeverlauf Tö.	100

		-5	5	10
Conformation	16			
Euter	12			
Fundament	9			
Milchadel & Kraft	8			
Becken	13			
Größe	4			
Stärke	8			
Körpertiefe	5			
Milchcharakter	4			
Beckenneigung	12L			
Beckenbreite	11			
Hinterbeinans. Seite	6S			
Hinterbeinans. Hinten	6			
Trachten	2			
Knochenqualität	-2			
Bewegung	9			
Vordereuteraufhängung	11			
Hintereuterhöhe	9			
Hintereuterbreite	13			
Zentralband	3			
Eutertiefe	3S			
Eutertextur	4			
Vorderstrichplatz.	4W			
Strichpltz. Hinten	2C			
Strichlänge	2L			



LUSTER-P
X SILVERRIDGE DUKE ELSA-P VG-87-4YR 7* (V.: DUKE)
X SILVERRIDGE V PBALL ERNA P VG-86-2YR 2* (V.: POWERBALL-P)
Reg.-Nr.: HOCANM13446574 Geboren 28.03.2019
HB-Nr.: 509818 aAa 315
● Erneut gestiegen in LPI & Conformation!
● Super Beinstellung & breite, geneigte Becken
● Sehr starke Inhaltsstoffe & Persistenz!
● 16 Gen. VG-/EX-Mütter aus der Wabash-Way Evett-Familie

BARONE ROSSO

Ultra plus konv. 27,-€ w. gesext 49,-€

K&L Inseme Barone Rosso



CAN 12/2025	(550 Tö. / 308 Betr.)
GLPI	3507
Milch kg / Si. %	1249 / 91
Fett kg / %	52 / 0,01
Eiweiß kg / %	75 / 0,27
Beta / Kappa Casein	A1A2 / BB
PROS	1974
Nutzungsdauer	100
Zellzahl	99
Töchterfruchtbarkeit	97
Kalbeverlauf	102
Kalbeverlauf Tö.	104

		-5	5	10
Conformation	9			
Euter	13			
Fundament	0			
Milchadel & Kraft	6			
Becken	-5			
Größe	1			
Stärke	3			
Körpertiefe	2			
Milchcharakter	5			
Beckenneigung	7H			
Beckenbreite	2			
Hinterbeinans. Seite	1S			
Hinterbeinans. Hinten	5			
Trachten	3			
Knochenqualität	-3			
Bewegung	-4			
Vordereuteraufhängung	11			
Hintereuterhöhe	8			
Hintereuterbreite	6			
Zentralband	3			
Eutertiefe	5S			
Eutertextur	4			
Vorderstrichplatz.	5W			
Strichpltz. Hinten	5W			
Strichlänge	5L			



SANTORIUS
X K&L RM SORAYA RED VG-85 (V.: BREAKER RC)
X BOISVERT SPH SAGA VG-87 (V.: BREKEM RC)
Reg.-Nr.: HONLDM62759682 Geboren 29.11.2018
HB-Nr.: 298816 aAa 342
● Italien's kompletter Rotbuntbulle
● Nr.1 für Euter (+3,44 ICM) mit deutlich längeren Strichen
● Stark für Leistung & Eiweiß-%
● 13 Gen. VG-/EX-Mütter aus Glen Drummond Splendor VG-86-2YR 39*



CAN 12/2025 (178 Tö. / 112 Betr.)	
GLPI	3274
Milch kg / Si. %	1122 / 96
Fett kg / %	41 / -0,03
Eiweiß kg / %	28 / -0,08
Beta / Kappa Casein	A1A2 / AE
PROS	1413
Nutzungsdauer	100
Zellzahl	106
Töchterfruchtbarkeit	99
Kalbeverlauf	99
Kalbeverlauf Tö.	103

Conformation	10		
Euter	4		
Fundament	13		
Milchadel & Kraft	5		
Becken	7		
Größe	9		
Stärke	-2		
Körpertiefe	5		
Milchcharakter	8		
Beckenneigung	5L		
Beckenbreite	9		
Hinterbeinans. Seite	9C		
Hinterbeinans. Hinten	10		
Trachten	12		
Knochenqualität	11		
Bewegung	5		
Vordereuteraufhängung	-2		
Hintereuterhöhe	6		
Hintereuterbreite	8		
Zentralband	13		
Eutertiefe	4D		
Eutertextur	5		
Vorderstrichplatz.	1C		
Strichpltz. Hinten	0		
Strichlänge	3L		

ALLIGATOR
X CLAYNOOK MAY RANDALL VG-85-2YR-CAN 2* (V.: RANDALL)
X CLAYNOOK MOXY SILVER VG-86-2YR-CAN 3* (V.: SILVER)

Reg.-Nr.: HOCANM14073839 Geboren 09.02.2021
HB-Nr.: 500710 aAa 234

- Sehr kompletter Alligator-Sohn für Leistung & Conformation!
- Super Mobilität mit gewinkelterm Bein
- Ideal geneigte, breite Becken
- 9 Gen. VG-/EX-Mütter aus Hendel Durham Mitzi EX-90



Myth Eda VG-86-DE
(Tochter bei F. Neßlage)

Wolfhard Schulze

MANTRA



Aija Supersire Makea VG-86 (4. Gen.)

USA 12/2025 (125 Tö. / 67 Betr.)	
GTPI	2979
Milch lbs / Si. %	681 / 88
Fett lbs / %	43 / 0,06
Eiweiß lbs / %	41 / 0,07
Beta / Kappa Casein	A1A2 / BB
NMS	462
Nutzungsdauer	2,8
Zellzahl	2,88
Trächtigkeitsrate Tö.	-1,0
Kalbeverlauf %	1,7
Kalbeverlauf Tö. %	1,5

PTAT	1,35		
Euter	0,99		
Fundament	0,16		
Körper	1,02		
Milchtyp	0,70		
Größe	1,62		
Stärke	0,32		
Körpertiefe	0,69		
Milchcharakter	1,26		
Beckenneigung	1,01		
Beckenbreite	0,27		
Hinterbeinans. Seite	-0,61		
Hinterbeinans. Hinten	0,39		
Trachten	0,65		
Gesamt-ZW Fund.	0,52		
Vordereuteraufhängung	1,13		
Hintereuterhöhe	1,47		
Hintereuterbreite	1,06		
Zentralband	1,72		
Eutertiefe	1,26		
Vorderstrichplatz.	1,09		
Strichpltz. Hinten	1,20		
Strichlänge	-0,34		

TRY ME
X PINE-TREE 4425 YODA 7994 VG-87-USA (V.: YODA)
X WESTCOAST DPICK CHANTAL 4425 VG-85-USA 3* (V.: DRAFTPICK)

Reg.-Nr.: HOITAM61991006903 Geboren 23.11.2020
HB-Nr.: 500674 aAa 432

- Stark für Leistung, Exterieur & Nutzungsdauer
- Gute Gesundheitsmerkmale
- BB-Vererber & guter Befruchter
- 8 Gen. VG-/EX-Mütter aus Thurler Commander Chantal VG-86



Thurler Commander
Chantal VG-86
(3. Gen.)

Patty Jones

DISTEFANO



GTPI	2944
Milch lbs / Si. %	300 / 91
Fett lbs / %	30 / 0,07
Eiweiß lbs / %	28 / 0,07
Beta / Kappa Casein	A2A2 / AA
NM\$	367
Nutzungsdauer	2,8
Zellzahl	2,75
Trächtigkeitsrate Tö.	-0,3
Kalbeverlauf %	1,1
Kalbeverlauf Tö. %	1,2

PTAT	1,18		
Euter	1,39		
Fundament	0,08		
Körper	0,93		
Milchtyp	0,14		
Größe	1,33		
Stärke	0,71		
Körpertiefe	0,63		
Milchcharakter	0,28		
Beckenneigung	0,8		
Beckenbreite	-0,11		
Hinterbeinans. Seite	-0,15		
Hinterbeinans. Hinten	0,42		
Trachten	0,95		
Gesamt-ZW Fund.	0,29		
Vordereuteraufhängung	2,15		>
Hintereuterhöhe	1,41		
Hintereuterbreite	1,17		
Zentralband	1,20		
Eutertiefe	2,20		>
Vorderstrichplatz.	0,32		
Strichpltz. Hinten	0,44		
Strichlänge	0,01		

X GO-FARM ISLAND (V.: TOOHOT)
X KNS INKA VG-85 (V.: SUPERMAN)

Reg.-Nr.: HOITAM1991277781 Geboren 30.11.2019
HB-Nr.: 500885 aAa 432

- Mittelrahmige, starke Kühe mit guter Kondition
- Komplettpaket für Fitness, Nutzungsdauer, Leistung & Exterieur
- A2A2-Vererber & Rinderbulle
- Ugela Bell Gourmette EX-92 Familie



SHARPE



GTP1	2459
Milch lbs / Si. %	647 / 92
Fett lbs / %	-4 / -0,11
Eiweiß lbs / %	6 / -0,06
Beta / Kappa Casein	A1A2 / BE
NM\$	-32
Nutzungsdauer	-0,5
Zellzahl	2,95
Trächtigkeitsrate Tö.	-2,6
Kalbeverlauf %	1,4
Kalbeverlauf Tö. %	2,8

PTAT	0,57		
Euter	1,34		
Fundament	0,43		
Körper	-0,22		
Milchtyp	-0,81		
Größe	0,36		
Stärke	-0,91		
Körpertiefe	-0,65		
Milchcharakter	0,30		
Beckenneigung	1,95		
Beckenbreite	-0,79		
Hinterbeinans. Seite	-0,02		
Hinterbeinans. Hinten	0,44		
Trachten	0,39		
Gesamt-ZW Fund.	0,49		
Vordereuteraufhängung	1,24		
Hintereuterhöhe	1,87		
Hintereuterbreite	0,62		
Zentralband	1,07		
Eutertiefe	1,85		
Vorderstrichplatz.	0,26		
Strichpltz. Hinten	0,58		
Strichlänge	0,24		

Reg.-Nr.: HOITAM1990871408 Geboren 27.02.2015
HB-Nr.: 508259 aAa 234





CAN 12/2025 (642 Tö. / 316 Betr.)	
GLPI	3017
Milch kg / Si. %	-591 / 98
Fett kg / %	-11 / 0,10
Eiweiß kg / %	-27 / -0,06
Beta / Kappa Casein	A1A2 / AE
PROS	42
Nutzungsdauer	100
Zellzahl	96
Töchterfruchtbarkeit	90
Kalbeverlauf	91
Kalbeverlauf Tö.	100

		-5	5	10
Conformation	17			
Euter	13			
Fundament	15			
Milchadel & Kraft	6			
Becken	10			
Größe	12			
Stärke	3			
Körpertiefe	0			
Milchcharakter	8			
Beckenneigung	3L			
Beckenbreite	10			
Hinterbeinans. Seite	2C			
Hinterbeinans. Hinten	6			
Trachten	13			
Knochenqualität	10			
Bewegung	9			
Vordereuteraufhängung	10			
Hintereuterhöhe	7			
Hintereuterbreite	17			
Zentralband	13			
Eutertiefe	8S			
Eutertextur	11			
Vorderstrichplatz.	11C			
Strichpltz. Hinten	12C			
Strichlänge	0			

HANIKO
X GOULDHAVEN SOLOMON ELLEN VG-86-2YR-CAN (V.: SOLOMON)
X GOULDHAVEN ATWOOD EMILY VG-89-4YR-CAN 13* (V.: ATWOOD)

Reg.-Nr.: HOCANM120345175 Geboren 08.06.2020
HB-Nr.: 500992 aAa 243

● Nr.2 für Conformation mit +17!
● Spezialist für Euter (+13), Fundament (+15) & Becken (+10)
● Seine abgekalbten Töchter begeistern!
● 6 Gen. VG-/EX-Mütter aus Huntshaven Aerostar Echo VG-85-CAN



CAN 12/2025 (469 Tö. / 252 Betr.)	
GLPI	3019
Milch kg / Si. %	-81 / 97
Fett kg / %	-6 / -0,03
Eiweiß kg / %	-17 / -0,12
Beta / Kappa Casein	A1A1 / AE
PROS	331
Nutzungsdauer	102
Zellzahl	98
Töchterfruchtbarkeit	103
Kalbeverlauf	98
Kalbeverlauf Tö.	100

		-5	5	10
Conformation	10			
Euter	8			
Fundament	10			
Milchadel & Kraft	4			
Becken	5			
Größe	8			
Stärke	1			
Körpertiefe	3			
Milchcharakter	2			
Beckenneigung	0			
Beckenbreite	8			
Hinterbeinans. Seite	6C			
Hinterbeinans. Hinten	6			
Trachten	9			
Knochenqualität	6			
Bewegung	5			
Vordereuteraufhängung	3			
Hintereuterhöhe	5			
Hintereuterbreite	8			
Zentralband	16			
Eutertiefe	4S			
Eutertextur	11			
Vorderstrichplatz.	8C			
Strichpltz. Hinten	7C			
Strichlänge	6S			

ALLIGATOR
X KCCK ARTIST ANA EX-92-CAN (V.: ARTIST)
X MS APPLE ANARA-RED VG-88 5* (V.: INTEGRAL RC)

Reg.-Nr.: HOCANM120345248 Geboren 25.12.2020
HB-Nr.: 500791 aAa 423

● Seine melkenden Töchter begeistern!
● Spezieller Rotfaktorbulle mit Apple-Touch
● Gute Fitness- & Gesundheitswerte
● 9 Gen. VG-/EX-Mütter aus KHW Regiment Apple-Red EX-96



AVENGER

konv. 27,-€ w. gesext 50,-€

Mystique Avenger



CAN 12/2025	(1.339 Tö. / 535 Betr.)
GLPI	3138
Milch kg / Si. %	807 / 99
Fett kg / %	53 / 0,18
Eiweiß kg / %	15 / -0,09
Beta / Kappa Casein	A1A2 / AB
PROS	1277
Nutzungsdauer	105
Zellzahl	106
Töchterfruchtbarkeit	101
Kalbeverlauf	98
Kalbeverlauf Tö.	98

		-5	5	10
Conformation	9			
Euter	9			
Fundament	-1			
Milchadel & Kraft	5			
Becken	7			
Größe	2			
Stärke	6			
Körpertiefe	3			
Milchcharakter	-2			
Beckenneigung	4L			
Beckenbreite	1			
Hinterbeinans. Seite	7S			
Hinterbeinans. Hinten	-4			
Trachten	11			
Knochenqualität	-3			
Bewegung	-11			
Vordereuteraufhängung	13			
Hintereuterhöhe	13			
Hintereuterbreite	9			
Zentralband	-2			
Eutertiefe	10S			
Eutertextur	1			
Vorderstrichplatz.	1C			
Strichpltz. Hinten	1W			
Strichlänge	11S			

ROZUME
X MYSTIQUE LAMBDA ANIS EX-93-6YR-CAN 7* (V.: DELTA-LAMBDA)
X MYSTIQUE EXTREME ABRICOT EX-94-5E-CAN 10* (V.: EXTREME)
Reg.-Nr.: HOCANM120213097 Geboren 22.11.2019
HB-Nr.: 504091 aAa 426
● Seine melkenden Töchter sind einfach überragend!
● 105 Mastitis Resistenz & 107 Klauengesundheit & 105 Herd Life
● 12 Gen. mit einer durchschn. Lebensleistung von 79.924 kg (CAN)!
● 13 Gen. VG-/EX-Mütter aus Mystique Extreme Abricot EX-94-5E 10*

INDRO

Ultraplus konv. 25,-€ w. gesext 47,-€

Riozzo Inseme Indro



CAN 12/2025	(1.277 Tö. / 292 Betr.)
GLPI	3413
Milch kg / Si. %	1165 / 92
Fett kg / %	47 / 0,00
Eiweiß kg / %	60 / 0,17
Beta / Kappa Casein	A1A2 / AE
PROS	1660
Nutzungsdauer	101
Zellzahl	100
Töchterfruchtbarkeit	99
Kalbeverlauf	100
Kalbeverlauf Tö.	104

		-5	5	10
Conformation	10			
Euter	9			
Fundament	4			
Milchadel & Kraft	7			
Becken	5			
Größe	5			
Stärke	3			
Körpertiefe	2			
Milchcharakter	8			
Beckenneigung	1L			
Beckenbreite	7			
Hinterbeinans. Seite	6S			
Hinterbeinans. Hinten	6			
Trachten	6			
Knochenqualität	-1			
Bewegung	-1			
Vordereuteraufhängung	7			
Hintereuterhöhe	8			
Hintereuterbreite	7			
Zentralband	7			
Eutertiefe	6S			
Eutertextur	5			
Vorderstrichplatz.	1W			
Strichpltz. Hinten	4C			
Strichlänge	1S			

HOTHAND
X GO-FARM ISLAND (V.: TOOHOT)
X KNS INKA VG-85 (V.: SUPERMAN)
Reg.-Nr.: HOITAM15990518306 Geboren 22.08.2019
HB-Nr.: 509977 aAa 234
● Italien's Nr. 2 für Typ (+2,18 Tipo) & Nr. 3 für Euter (+3,08 ICM)
● Leistung, Exterieur & Fitness in einem Paket!
● Geneigte, breite Becken
● Ugela Bell Gourmante EX-92 Familie

BOOMERANG



CASPIAN
X DULET VICTORIOUS BLOOMS VG-88-2YR-MAX
(V.: VICTORIOUS)
X DULET JOEL BRIOCHE EX-95-4E 4*
(V.: JOEL)

Reg.-Nr.: JECANM120396339
HB-Nr.: 409493
Geboren 13.12.2020
aAa 243

CAN 12/2025 (178 Tö. / 81 Betr.)

GLPI	1619
Milch kg / Si. %	30 / 99
Fett kg / %	23 / 0,28
Eiweiß kg / %	25 / 0,32
Beta / Kappa Casein	A2A2 / BB
PRO\$	761
Nutzungsdauer	100
Zellzahl	107
Töchterfruchtbarkeit	95
Kalbeverlauf	89
Kalbeverlauf Tö.	89

- Geprüfter Jerseybulle mit 1619 LPI & +9 Conformation
- Super Inhaltsstoffe
- A2A2 & BB-Vererber
- 9 Gen. VG-/EX-Mütter aus Dulet Joel Brioche EX-95-4E 4*

konv.
25,-€

w. gesext
48,-€

Dulet Boomerang

		-5	5	10
Conformation	9			
Euter	9			
Fundament	1			
Milchadel & Kraft	9			
Becken	5			
Größe	10			
Stärke	12			
Körpertiefe	5			
Milchcharakter	-2			
Beckenneigung	11H			
Beckenbreite	9			
Hinterbeinans. Seite	0			
Hinterbeinans. Hinten	4			
Trachten	5			
Knochenqualität	-5			
Vordereuteraufhängung	13			
Hintereuterhöhe	3			
Hintereuterbreite	6			
Zentralband	4			
Eutertiefe	9S			
Eutertextur	4			
Vorderstrichplatz.	1W			
Strichpltz. Hinten	6C			
Strichlänge	7S			

CLASSIC



MAVERICK
X KENTVILLE JOEL COCO EX-93-3E-CAN
(V.: JOEL)
X KENTVILLE COLTON CECELIA VG-87-3YR
(V.: COLTON)

Reg.-Nr.: JECANM121105900
HB-Nr.: 499409
Geboren 11.05.2022
aAa 432

CAN 12/2025

GLPI	1679
Milch kg / Si. %	11 / 71
Fett kg / %	-21 / -0,26
Eiweiß kg / %	-4 / -0,07
Beta / Kappa Casein	A1A1 / BB
PRO\$	296
Nutzungsdauer	102
Zellzahl	93
Töchterfruchtbarkeit	100
Kalbeverlauf	101
Kalbeverlauf Tö.	96

- Führender Jersey für Conf. (+18) mit positiver Leistung
- +18 Conf., +14 Euter, +18 Fundament & +13 Dairy Strenght
- Sehr solide Fitness & Nutzungsdauer
- weitere 11 Gen. VG-/EX-Mütter folgen auf seine Mutter

w. gesext
51,-€

Blondin Classic

		-5	5	10
Conformation	18			
Euter	14			
Fundament	18			
Milchadel & Kraft	13			
Becken	1			
Größe	1			
Stärke	7			
Körpertiefe	5			
Milchcharakter	7			
Beckenneigung	10H			
Beckenbreite	5			
Hinterbeinans. Seite	7S			
Hinterbeinans. Hinten	19			
Trachten	14			
Knochenqualität	6			
Vordereuteraufhängung	12			
Hintereuterhöhe	5			
Hintereuterbreite	5			
Zentralband	9			
Eutertiefe	3S			
Eutertextur	14			
Vorderstrichplatz.	4C			
Strichpltz. Hinten	1C			
Strichlänge	2L			

COACH



MAVERICK
X LENCREST BOURBON COCOPUFF EX-90-5YR-CAN
(V.: BOURBON)
X LENCREST COCOPUFF EX-93-3E 4*
(V.: VIVALDI)

Reg.-Nr.: JECANM120888121
HB-Nr.: 499417
Geboren 20.03.2022
aAa 432

CAN 12/2025

GLPI	1790
Milch kg / Si. %	594 / 74
Fett kg / %	56 / 0,32
Eiweiß kg / %	39 / 0,20
Beta / Kappa Casein	A2A2 / BB
PRO\$	1593
Nutzungsdauer	99
Zellzahl	92
Töchterfruchtbarkeit	94
Kalbeverlauf	109
Kalbeverlauf Tö.	100

- Allrounder für GLPI, Leistung & Exterieur
- -3 für Größe & trotzdem +9 Dairy Strenght
- Leichte Geburten & A2A2 + BB
- 6 Gen. VG-/EX-Mütter aus JIF Little Minnie-EX-96-4E

konv.
25,-€

w. gesext
48,-€

Lencrest Coach

		-5	5	10
Conformation	7			
Euter	4			
Fundament	8			
Milchadel & Kraft	9			
Becken	1			
Größe	-3			
Stärke	3			
Körpertiefe	4			
Milchcharakter	11			
Beckenneigung	7H			
Beckenbreite	-2			
Hinterbeinans. Seite	1S			
Hinterbeinans. Hinten	7			
Trachten	3			
Knochenqualität	3			
Vordereuteraufhängung	5			
Hintereuterhöhe	1			
Hintereuterbreite	7			
Zentralband	1			
Eutertiefe	7D			
Eutertextur	-1			
Vorderstrichplatz.	1W			
Strichpltz. Hinten	0			
Strichlänge	2L			

POKER CHIP

NEU 55,-€

Avonlea Poker Chip



CAN 12/2025 (Tö. / Betr.)	
GLPI	1995
Milch kg / Si. %	393 / 67
Fett kg / %	19 / -0,03
Eiweiß kg / %	26 / 0,13
Beta / Kappa Casein	A2A2 / BB
PRO\$	1553
Nutzungsdauer	107
Zellzahl	102
Töchterfruchtbarkeit	102
Kalbeverlauf	97
Kalbeverlauf Tö.	95

		-5	5	10
Conformation	17			
Euter	13			
Fundament	13			
Milchadel & Kraft	14			
Becken	9			
Größe	10			
Stärke	8			
Körpertiefe	5			
Milchcharakter	7			
Beckenneigung	6H			
Beckenbreite	10			
Hinterbeinans. Seite	0			
Hinterbeinans. Hinten	10			
Trachten	13			
Knochenqualität	4			
Bewegung	0			
Vordereuteraufhängung	11			
Hintereuterhöhe	8			
Hintereuterbreite	5			
Zentralband	8			
Eutertiefe	8S			
Eutertextur	14			
Vorderstrichplatz.	9C			
Strichpltz. Hinten	9C			
Strichlänge	3S			

GHOST
X AVONLEA CHIPS CHIQUITA EX-90-5YR-CAN (V.: VICTORIOUS)
X AVONLEA PREMIER CHOCOLATE CHIP EX-96-2E 5* (V.: PREMIER)
Reg.-Nr.: JECANM15022237 Geboren 01.09.2024
HB-Nr.: 490686 aAa 243
● Beeindruckende Kombination von +17 Conformation & +1995 GLPI
● Top Nutzungsdauer & Fitnesswerte
● A2A2 & BB-Vererber
● Weitere 6 Gen. EX hinter Avonlea Premier Chocolate Chip EX-96-2E 5*

GHOST

53,-€

Unique Ghost



CAN 12/2025	
GLPI	1958
Milch kg / Si. %	328 / 72
Fett kg / %	33 / 0,21
Eiweiß kg / %	30 / 0,23
Beta / Kappa Casein	A2A2 / BB
PRO\$	1554
Nutzungsdauer	105
Zellzahl	105
Töchterfruchtbarkeit	101
Kalbeverlauf	96
Kalbeverlauf Tö.	94

		-5	5	10
Conformation	13			
Euter	10			
Fundament	10			
Milchadel & Kraft	10			
Becken	8			
Größe	13			
Stärke	7			
Körpertiefe	3			
Milchcharakter	3			
Beckenneigung	6H			
Beckenbreite	11			
Hinterbeinans. Seite	3C			
Hinterbeinans. Hinten	9			
Trachten	10			
Knochenqualität	3			
Bewegung	0			
Vordereuteraufhängung	12			
Hintereuterhöhe	1			
Hintereuterbreite	7			
Zentralband	6			
Eutertiefe	9S			
Eutertextur	11			
Vorderstrichplatz.	6C			
Strichpltz. Hinten	7C			
Strichlänge	8S			

BOOMERANG
X UNIQUE MAGISTRATE GOLD EX-94-4YR-CAN (V.: MAGISTRATE)
X UNIQUE HP GENIE VG-87-2YR (V.: CANDY MAN)
Reg.-Nr.: JECANM14490799 Geboren 21.09.2022
HB-Nr.: 499398 aAa 462
● Starke Kombination für LPI & Conformation
● Starke Fitness & Nutzungsdauer
● Solide Leistung & Inhaltsstoffe
● Aus der Familie von Claessic Fields Vindicat Genie EX-93



JAY PI

Calino JAY PI

BS | 17.09.2022 | aAa: 651 423 | 4-3-4/89

HB-Nr. 609073 | BSWCHEM120172859304 | CH 120.1728.5930.4

MM: Gantenbeins Edgard JUPITA



GZW: 1'218
WZW: 113
MIW: 110
GN: 119
FIW: 113



GA 12.25 Töchter: 0 Betriebe: 0 KK: BB BCN: A2A2

B % 89 Milch + 396 kg Fett -1 kg -0.23 % Eiweiss + 15 kg + 0.01 %

M: Gantenbeins Defender JARINA



V: Calvin **CALINO**

M: Gantenbeins Defender **JARINA**
3L / EX91
Ø2L: 10'005 kg 3.98 % 3.65 %
LL: 27'174 kg 4.08 % 3.80 %

MM: Gantenbeins Edgard **JUPITA**
3L / EX96
Ø5L: 9'320 kg 4.13 % 3.64 %
LL: 61'722 kg 4.17 % 3.61 %

GA 12.25 Anzahl Töchter: 0		80	100	120
Gesamtnote	119			
Rahmen	113			
Becken	115			
Fundament	116			
Euter	126			
Kreuzbeinhöhe	110	klein		gross
Flankentiefe	101	wenig		viel
Brustbreite	113	schmal		breit
Obere Linie	107	gesenkt		erhöht
Beckenlänge	117	kurz		lang
Beckenbreite	105	schmal		breit
Beckenneigung	102	gestellt		abgezogen
Lage Umdreher	112	hinten		vorne
Sprungelenkwinkel	94	gerade		säbelbeinig
Sprungelenkausprägung	114	voll		trocken
Fesseln	119	weich		steil
Klauiensatz	116	flach		hoch
Voreuterlänge	93	wenig		viel
Voreuterhaufhängung	142	locker		straff
Aufhängung hinten Breite	115	schmal		breit
Aufhängung hinten Höhe	124	tief		hoch
Eutertiefe	127	tief		hoch
Euterboden	117	gestuft		angehoben
Zentralband	121	kein		stark
Zitzenlänge	91	kurz		lang
Zitzendicke	120	fein		grob
Zitzenstellung	133	n. aussen		n. innen
Zitzenverteilung vorn	115	weit		eng
Zitzenverteilung hinten	125	weit		eng
Bemuskelung	113	leer		voll

GA 12.25 Anzahl Töchter: 0		80	100	120
Persistenz	GA 94	tief		hoch
Zellzahl	GA 105	hoch		tief
Mastitisresistenz	GA 109	tief		hoch
Melkbarkkeit	GA 92	langsam		schnell
Fruchtbarkeit Töchter	GA 108	tief		hoch
Nutzungsdauer	GA 114	kurz		lang
Geburtsablauf direkt	GI 105	schwer		leicht
Geburtsablauf Töchter	GA 109	schwer		leicht
Kälbervitalität Index	G 106	tief		hoch

TILL-ET

SCHILTER SWISS O Malley TILL-ET

BS | 09.08.2021 | aAa: 243 615 | 3-2-2/82

HB-Nr. 608997 | BSWCHEM120161527535 | CH 120.1615.2753.5

TILL-ET



GZW: 1'265
WZW: 114
MIW: 127
GN: 109
FIW: 108



GA 12.25 Töchter: 0 Betriebe: 0 KK: AB BCN: A2A2

B % 89 Milch + 539 kg Fett + 31 kg + 0.13 % Eiweiss + 31 kg + 0.17 %

VS von M: SCHILTER SWISS Superstar THARIA



V: Bender **O MALLEY**

M: SCHILTER SWISS Superstar **TABITA**

MM: SCHILTER SWISS Assay **TAMERA**
1L / G+80
Ø4L: 8'953 kg 4.31 % 3.54 %
LL: 55'107 kg 4.50 % 3.80 %

GA 12.25 Anzahl Töchter: 0		80	100	120
Gesamtnote	109			
Rahmen	102			
Becken	105			
Fundament	112			
Euter	112			
Kreuzbeinhöhe	121	klein		gross
Flankentiefe	95	wenig		viel
Brustbreite	99	schmal		breit
Obere Linie	110	gesenkt		erhöht
Beckenlänge	123	kurz		lang
Beckenbreite	96	schmal		breit
Beckenneigung	101	gestellt		abgezogen
Lage Umdreher	106	hinten		vorne
Sprungelenkwinkel	95	gerade		säbelbeinig
Sprungelenkausprägung	104	voll		trocken
Fesseln	124	weich		steil
Klauiensatz	119	flach		hoch
Voreuterlänge	109	wenig		viel
Voreuterhaufhängung	121	locker		straff
Aufhängung hinten Breite	109	schmal		breit
Aufhängung hinten Höhe	101	tief		hoch
Eutertiefe	117	tief		hoch
Euterboden	102	gestuft		angehoben
Zentralband	110	kein		stark
Zitzenlänge	105	kurz		lang
Zitzendicke	100	fein		grob
Zitzenstellung	102	n. aussen		n. innen
Zitzenverteilung vorn	109	weit		eng
Zitzenverteilung hinten	121	weit		eng
Bemuskelung	98	leer		voll

GA 12.25 Anzahl Töchter: 0		80	100	120
Persistenz	GA 106	tief		hoch
Zellzahl	GA 105	hoch		tief
Mastitisresistenz	GA 101	tief		hoch
Melkbarkkeit	GA 118	langsam		schnell
Fruchtbarkeit Töchter	GA 106	tief		hoch
Nutzungsdauer	GA 96	kurz		lang
Geburtsablauf direkt	G 101	schwer		leicht
Geburtsablauf Töchter	GA 115	schwer		leicht
Kälbervitalität Index	G 101	tief		hoch

KICKOFF

Hilltop Acres C KICKOFF-ET
BS | 26.09.2023 | aAa: 423 651

HB-Nr. 609128 | BS840M3273133875

MM: Hilltop Acres Dövel KASSIDY EX-91-2E



GZW: 1'302
WZW: 110
MIW: 136
GN: 117
FIW: 97

GA 08.25 Töchter: 0 Betriebe: 0 KK: BB BCN: A1A2

B % 86 Milch + 1'241 kg Fett + 29 kg Eiweiss + 42 kg
-0.27 % -0.02 %

KICKOFF



V: Phil COLLAPS
M: Hilltop Acres S KADENCE-ET
2L / EX92-USA
Ø1L: 15'694 kg 3.01 % 3.49 %

MM: Hilltop Acres Dövel KASSIDY-ET
4L / EX-91-USA
Ø4L: 15'684 kg 3.86 % 3.64 %

GA 08.25 Anzahl Töchter: 0		80	100	120
Exterieur				
Gesamtnote	117			
Rahmen	116			
Becken	97			
Fundament	101			
Euter	131			
Kreuzbeinhöhe	117	klein		gross
Flankentiefe	107	wenig		viel
Brustbreite	114	schmal		breit
Obere Linie	110	gesenkt		erhöht
Beckenlänge	103	kurz		lang
Beckenbreite	101	schmal		breit
Beckenneigung	87	gestellt		abgezogen
Lage Umdreher	94	hinten		vorne
Sprungelenkwinkel	82	gerade		säbelbeinig
Sprungelenkausprägung	90	voll		trocken
Fesseln	95	weich		steil
Klauensatz	124	flach		hoch
Voreuterlänge	124	wenig		viel
Voreuterhaufhängung	140	locker		straff
Aufhängung hinten Breite	128	schmal		breit
Aufhängung hinten Höhe	136	tief		hoch
Eutertiefe	121	tief		hoch
Euterboden	108	gestuft		angehoben
Zentralband	99	kein		stark
Zitzenlänge	81	kurz		lang
Zitzendicke	103	fein		grob
Zitzenstellung	129	n. aussen		n. innen
Zitzenverteilung vorn	118	weit		eng
Zitzenverteilung hinten	113	weit		eng
Bemuskelung	100	leer		voll

		80	100	120
Funktionelle Merkmale				
Persistenz	GA 93	tief		hoch
Zellzahl	GA 94	hoch		tief
Mastitisresistenz	GA 100	tief		hoch
Melkbarkheit	GA 111	langsam		schnell
Fruchtbarkeit Töchter	GA 96	tief		hoch
Nutzungsdauer	GA 111	kurz		lang
Geburtsablauf direkt	G 100	schwer		leicht
Geburtsablauf Töchter	GA 98	schwer		leicht
Kälberfärligkeit Index	G 112	tief		hoch

IURI

Gisler's O Malley JURI
BS | 29.12.2020 | aAa: 243 615 | 4-4-3/89

HB-Nr. 068995 | BSWCHEM120148466666 | CH 120.1484.6666.6

Schirmer's Juri DALLAS



GZW: 1'268
WZW: 106
MIW: 132
GN: 116
FIW: 101



GA 12.25 Töchter: 25 Betriebe: 21 KK: BB BCN: A2A2

B % 90 Milch + 290 kg Fett + 46 kg Eiweiss + 34 kg
+ 0.47 % + 0.33 %

Eisenhut Juri LADILLA



V: Bender O MALLEY
M: Gisler's Antonov JODIE
3L / EX91
Ø3L: 9'336 kg 4.32 % 3.94 %
LL: 36'712 kg 4.46 % 4.01 %
MM: Gisler's Arrow JANNA
3L / EX92
Ø2L: 8'118 kg 3.97 % 3.99 %
LL: 31'679 kg 3.79 % 3.96 %

GA 12.25 Anzahl Töchter: 8		80	100	120
Exterieur				
Gesamtnote	116			
Rahmen	109			
Becken	116			
Fundament	113			
Euter	122			
Kreuzbeinhöhe	139	klein		gross
Flankentiefe	115	wenig		viel
Brustbreite	111	schmal		breit
Obere Linie	106	gesenkt		erhöht
Beckenlänge	134	kurz		lang
Beckenbreite	104	schmal		breit
Beckenneigung	121	gestellt		abgezogen
Lage Umdreher	128	hinten		vorne
Sprungelenkwinkel	92	gerade		säbelbeinig
Sprungelenkausprägung	106	voll		trocken
Fesseln	142	weich		steil
Klauensatz	131	flach		hoch
Voreuterlänge	106	wenig		viel
Voreuterhaufhängung	129	locker		straff
Aufhängung hinten Breite	115	schmal		breit
Aufhängung hinten Höhe	122	tief		hoch
Eutertiefe	129	tief		hoch
Euterboden	117	gestuft		angehoben
Zentralband	110	kein		stark
Zitzenlänge	77	kurz		lang
Zitzendicke	96	fein		grob
Zitzenstellung	129	n. aussen		n. innen
Zitzenverteilung vorn	116	weit		eng
Zitzenverteilung hinten	120	weit		eng
Bemuskelung	105	leer		voll

Ausgeschiedene Töchter %: 0		80	100	120
Funktionelle Merkmale				
Persistenz	GA 100	tief		hoch
Zellzahl	GA 97	hoch		tief
Mastitisresistenz	GA 103	tief		hoch
Melkbarkheit	GA 99	langsam		schnell
Fruchtbarkeit Töchter	GA 99	tief		hoch
Nutzungsdauer	GA 100	kurz		lang
Geburtsablauf direkt	G 84	schwer		leicht
Geburtsablauf Töchter	GA 99	schwer		leicht
Kälberfärligkeit Index	G 94	tief		hoch

TALISMAN

Black Angus

HB-NR.: 203716

konv.
12,-€



- SEHR GUT FÜR KREUZUNGSZUCHT GEEIGNET
- LEICHTE GEBURTEN

RED TYRON

Red Angus

HB-NR.: NEU

konv.
12,-€



- SEHR GUT FÜR KREUZUNGSZUCHT GEEIGNET
- LEICHTE GEBURTEN
- GUTE KARKASSEN

RAGTIME PP

Limousin

HB-NR.: 203684

konv.
12,-€



- REINERBIG HORNLOS
- GUTE ZUWACHSRATE
- GUT GEEIGNET FÜR „BEEF ON DAIRY“

PARTY BOY

British Blue

HB-NR.: 203685

konv.
12,-€

gesext
34,-€



- LEICHTE GEBURTEN
- KURZE TRÄCHTIGKEITSDAUER (280 TAGE)
- SEHR VITALE QUALITÄTSKÄLBER

Toplisten Dezember 2025

LPI (CAN 12/2025)		Milch kg (CAN 12/2025)		Fett % (CAN 12/2025)		Fett kg (CAN 12/2025)	
Overhaul-P	3982	Destination *	1.791	Zeus	0,90	Caarma	142
Caarma	3940	Neutron *	1.711	A2P2-PP *	0,88	Zeus	124
Apollo-PP	3902	Diamond	1.761	Hope	0,86	Monarch-PP	122
Triton-PP	3888	Right Stuff-PP	1.631	Dynasty *	0,85	Cole	118
Wally	3863	Caarma	1.531	Zapper	0,81	A2P2-PP *	115
Eiweiß % (CAN 12/2025)		Eiweiß kg (CAN 12/2025)		Zellzahl (CAN 12/2025)		Töchterfrbkt. (CAN 12/2025)	
Hope	0,36	Caarma	95	Wally	111	Deposit	108
Mantra	0,35	Right Stuff-PP	83	Distefano *	108	Dealer	108
Cole	0,34	Barone Rosso *	75	Hope	107	Mayor	107
Caarma	0,33	Neutron *	71	Rufus-PP-Red	107	Dynasty *	107
Zapper	0,32	Moxie	68	Moxie	106	Overhaul-P	106
Herd Life (CAN 12/2025)		Conformation (CAN 12/2025)		Euter (CAN 12/2025)		Fundament (CAN 12/2025)	
Overhaul-P	113	Tactical-P	18	Legend *	14	Destination *	18
Dragon	110	Energy *	17	Tactical-P	13	Detective	18
Above	109	A2P2-PP *	16	Mega-P-Red	13	Louder	15
Mega-P-Red	108	Fraser	16	Barone Rosso *	13	Mega-P-Red	15
Rufus-PP Red	108	Detective *	16	Energy *	13	Energy *	14
Größe (CAN 12/2025)		Geburten (CAN 12/2025)		GTPI (CAN 12/2025)		NM\$ (CAN 12/2025)	
Assane RDC	-5	Eternal-Red	107	Caarma	3327	Caarma	854
Caarma	-2	Hobby	107	Hope	3238	Zeus	604
Matrix-P	-1	Zapper	107	Hobby	3162	Hope	598
Overhaul-P	-1	Rocket	107	Dynasty *	3161	Hobby	579
Sharpe *	-1	Legacy	106	Blackout	3129	Blackout	523
Milch lbs. (USA 12/2025)		Fett % (USA 12/2025)		Fett lbs. (USA 12/2025)		Eiweiß % (USA 12/2025)	
Caarma	1360	Logic-PP	0,29	Caarma	110	Cole	0,09
Blackout	1381	A2P2-PP *	0,27	Zeus	93	Logic-PP	0,09
Destination *	1367	Dynasty *	0,26	Hobby	90	Hope	0,09
Diamond	1311	Cole	0,24	Cole	79	Wally	0,08
Myth *	1069	Hope	0,23	Monarch-PP	76	Caarma	0,07
Eiweiß lbs. (USA 12/2025)		SCS (USA 12/2025)		CCR (USA 12/2025)		Prod. Life (USA 12/2025)	
Caarma	63	Wally	2,69	Overhaul-P	2,1	Assane RDC	3,7
Moxie	44	Hope	2,72	Dynasty *	1,8	Rufus-PP-Red	3,4
Blackout	43	Rufus-PP-Red	2,73	Neutron *	1,7	Blackout	3,3
Zeus	41	Distefano *	2,75	Dragon	1,5	Overhaul-P	3,0
Cole	37	Heatwave-Red P	2,77	Mayor	1,4	Hope	2,9
PTAT (USA 12/2025)		Euter (USA 12/2025)		Fundament (USA 12/2025)		Geburten (USA 12/2025)	
Energy *	2,95	Mega-P-Red	2,58	Dealer	2,18	Hobby	0,9
Dealer	2,82	Energy *	2,32	Assane RDC	2,07	Eternal-Red	1,1
Moxie	2,82	Blackout	2,15	Energy *	1,78	Dreamer	1,1
Superman RDC	2,76	Salute	2,13	Mayor	1,73	Distefano *	1,1
Hallmark	2,76	HAVEaDREAM	2,04	Dynasty *	1,71	Overhaul-P	1,1

*Nachzuchtgeprüfter Bulle



WHERE DAMS MAKE THE DIFFERENCE!



Ihre Ansprechpartner

Oscar Rots
Geschäftsführung
Mobil: 0173 719 34 69
eMail: o.rots@dairy-gen.com

Barbara Grohmann
Büroleitung
Mobil: 0172 875 29 43
eMail: b.grohmann@dairy-gen.com

Manuel Weyhe
Zuchtberatung
nördl. Niedersachsen
Mobil: 0172 695 49 14
eMail: m.veyhe@dairy-gen.com

Arno Grengs
B. Rock trading&consulting
Zuchtberatung RLP & Saarland
Mobil: 0152 026 188 27
eMail: a.grengs@dairy-gen.com

Eduard Linder
Zuchtberatung Bayern
& Baden-Württemberg
Mobil: 01525 8156810
eMail: e.linder@dairy-gen.com

Weitere Infos auf: www.dairy-gen.com

DG DairyGen GmbH | Westwall 31 | 47638 Straelen
Tel.: 02834 9426 812 / Fax: 02834 942 814

Partner von

