



WHERE DAMS MAKE THE DIFFERENCE!

BULLEN



WINTER/
FRÜHJAHR
2023/24

HEARTLAND

NEU

konv. 33,-€

w. gesezt 55,-€

Blondin Heartland



USA 12/2023

GTPi	2956
Milch lbs / Si. %	1204 / 79
Fett lbs / %	95 / 0,17
Eiweiß lbs / %	52 / 0,05
Beta / Kappa Casein	A2A2 / BB
NMS	800
Nutzungsdauer	4,0
Zellzahl	2,91
Töchterfruchtbarkeit	-0,6
Kalbeverlauf %	2,4
Kalbeverlauf Tö. %	2,3

		-1	1	2
PTAT	2,99			
Euter	2,29			
Fundament	0,90			
Körper	1,39			
Milchtyp	1,55			
Größe	2,74			
Stärke	1,41			
Körpertiefe	1,53			
Milchcharakter	1,67			
Beckenneigung	0,42			
Beckenbreite	2,40			
Hinterbeinans. Seite	0,79			
Hinterbeinans. Hinten	1,50			
Trachten	1,76			
Gesamt-ZW Fund.	1,38			
Vordereuteraufhängung	3,48			
Hintereuterhöhe	3,11			
Hintereuterbreite	2,81			
Zentralband	1,48			
Eutertiefe	2,86			
Vorderstrichplatz.	0,63			
Strichpltz. Hinten	0,65			
Strichlänge	0,61			

Cookiecutter DTA Habitan EX-90 (Großmutter)



DYNASTY
X AOT CONWAY HEARTBURN VG-85-2YR (V.: CONWAY)
X COOKIECUTTER DTA HABITAN EX-90 DOM (V.: DELTA)

Reg.-Nr.: HOCANM121079835 Geboren 13.10.2022
HB-Nr.: 773021 aAa 243

- Früher & sehr kompletter Dynasty-Sohn für TPI & LPI
- Längere Striche
- A2A2 & BB Vererber
- 12 Gen. VG-/EX-Mütter aus Snow-N Denises Dellia EX-95-2E

DESIRE

NEU

konv. 34,-€

w. gesezt 56,-€

Leothe Desire



CAN 12/2023

GLPI	3688
Milch kg / Si. %	1571 / 81
Fett kg / %	108 / 0,42
Eiweiß kg / %	53 / 0,00
Beta / Kappa Casein	A1A2 / AA
PRO\$	3090
Nutzungsdauer	105
Zellzahl	106
Töchterfruchtbarkeit	100
Kalbeverlauf	103
Kalbeverlauf Tö.	101

		-5	5	10
Conformation	12			
Euter	9			
Fundament	12			
Milchadel & Kraft	7			
Becken	3			
Größe	4			
Stärke	0			
Körpertiefe	3			
Milchcharakter	8			
Beckenneigung	1H			
Beckenbreite	2			
Hinterbeinans. Seite	3S			
Hinterbeinans. Hinten	9			
Trachten	11			
Knochenqualität	6			
Bewegung	4			
Vordereuteraufhängung	6			
Hintereuterhöhe	6			
Hintereuterbreite	11			
Zentralband	7			
Eutertiefe	1S			
Eutertextur	8			
Vorderstrichplatz.	2C			
Strichpltz. Hinten	3C			
Strichlänge	1S			

Leothe Lambda Defi EX-91 (Mutter)



DESTINATION
X LEOTHE LAMBDA DEFI EX-91-CAN 2* (V.: DELTA-LAMBDA)
X LEOTHE GAMBLER DEFINITION VG-86 (V.: GAMBLER)

Reg.-Nr.: HOCANM121144049 Geboren 09.08.2022
HB-Nr.: NEU aAa 423

- Früher Destination-Sohn aus fantastischer Delta-Lambda Mutter
- Mittelrahmige Kühe mit starkem Exterieur & starker Leistung
- 105 Herd Life, 105 Mastitisresistenz & leichte Geburten
- 9 weitere Gen. VG-/EX-Mütter hinter Leothe Lambda Defi EX-91

APPROVED

konv. 29,-€

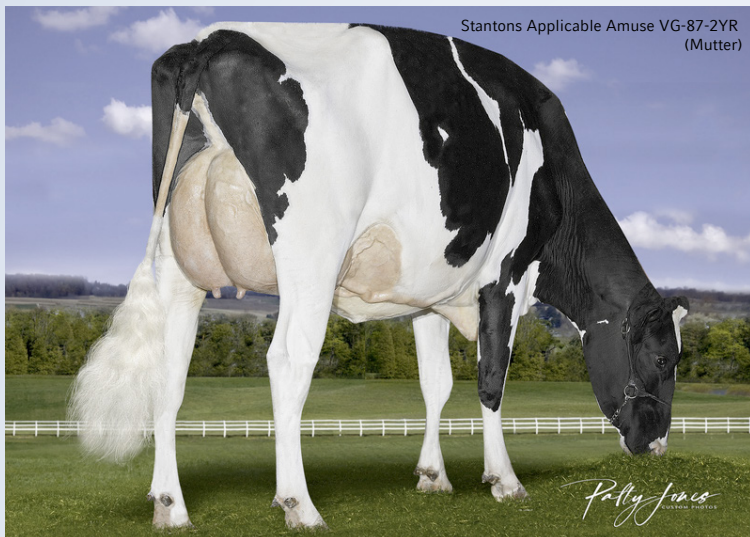
w. gesext 52,-€

Stantons Approved



CAN 12/2023	
GLPI	3576
Milch kg / Si. %	1156 / 85
Fett kg / %	77 / 0,27
Eiweiß kg / %	45 / 0,04
Beta / Kappa Casein	A1A1 / BE
PROS	2805
Nutzungsdauer	107
Zellzahl	103
Töchterfruchtbarkeit	97
Kalbeverlauf	101
Kalbeverlauf Tö.	103

		-5	5	10
Conformation	13			
Euter	10			
Fundament	13			
Milchadel & Kraft	6			
Becken	3			
Größe	5			
Stärke	-4			
Körpertiefe	-1			
Milchcharakter	11			
Beckenneigung	4H			
Beckenbreite	1			
Hinterbeinans. Seite	2S			
Hinterbeinans. Hinten	11			
Trachten	13			
Knochenqualität	9			
Bewegung	4			
Vordereuteraufhängung	9			
Hintereuterhöhe	8			
Hintereuterbreite	9			
Zentralband	8			
Eutertiefe	7S			
Eutertextur	7			
Vorderstrichplatz.	1C			
Strichpltz. Hinten	3C			
Strichlänge	4S			



Stantons Applicable Amuse VG-87-2YR (Mutter)

DELTA-LAMBDA
 X STANTONS APPLICABLE AMUSE VG-87-2YR (V.: APPLICABLE)
 X STANTONS CAMEO APPEARANCE VG-85-2YR (V.: ANTON)

Reg.-Nr.: HOCANM120781934 Geboren 15.12.2021
 HB-Nr.: 772797 aAa 324

- Sehr kompletter Delta-Lambda Sohn
- Gute Leistung in Kombination mit starken Fitnessmerkmalen
- +13 Conf. & +3,00 PTAT
- 11 Gen. VG-/EX-Mütter aus der Sher-est Thor Soup GMD DOM Familie

INDRO

FOEMNA
 Sexed ULTRA 4+

konv. 23,-€

w. gesext 45,-€

Riozzo Inseme Indro



CAN 12/2023	
GLPI	3299
Milch kg / Si. %	1376 / 83
Fett kg / %	59 / 0,05
Eiweiß kg / %	66 / 0,15
Beta / Kappa Casein	A1A2 / AE
PROS	2171
Nutzungsdauer	100
Zellzahl	100
Töchterfruchtbarkeit	99
Kalbeverlauf	103
Kalbeverlauf Tö.	105

		-5	5	10
Conformation	10			
Euter	10			
Fundament	3			
Milchadel & Kraft	6			
Becken	4			
Größe	4			
Stärke	2			
Körpertiefe	2			
Milchcharakter	7			
Beckenneigung	1H			
Beckenbreite	5			
Hinterbeinans. Seite	6S			
Hinterbeinans. Hinten	5			
Trachten	6			
Knochenqualität	-1			
Bewegung	-1			
Vordereuteraufhängung	7			
Hintereuterhöhe	7			
Hintereuterbreite	10			
Zentralband	8			
Eutertiefe	5S			
Eutertextur	5			
Vorderstrichplatz.	3C			
Strichpltz. Hinten	4C			
Strichlänge	1L			



KHE Jeeves Illinois VG-88 (4. Gen.)

KeLeKi

HOTHAND
 X GO-FARM ISLAND (V.: TOOHOT)
 X KNS INKA VG-85 (V.: SUPERMAN)

Reg.-Nr.: HOITAM15990518306 Geboren 22.08.2019
 HB-Nr.: 509977 aAa 234

- Leistung, Kraft & gute Euter in einem Paket!
- #1 Hothand-Sohn für Conf. (+10) & RZE (127)
- Rinderbulle
- Ugela Bell Gourmante EX-92 Familie

DYNASTY

konv. 33,-€

w. gesezt 55,-€

Kings-Ransom Dynasty



USA 12/2023	
GTPi	2982
Milch lbs / Si. %	668 / 82
Fett lbs / %	103 / 0,27
Eiweiß lbs / %	41 / 0,07
Beta / Kappa Casein	A2A2 / BB
NMS	820
Nutzungsdauer	4,4
Zellzahl	2,82
Töchterfruchtbarkeit	0,5
Kalbeverlauf %	2,2
Kalbeverlauf Tö. %	2,5

		-1	1	2
PTAT	2,88			
Euter	2,28			
Fundament	1,01			
Körper	1,17			
Milchtyp	1,18			
Größe	1,90			
Stärke	1,18			
Körpertiefe	1,18			
Milchcharakter	1,27			
Beckenneigung	-0,32			
Beckenbreite	2,28			
Hinterbeinans. Seite	0,32			
Hinterbeinans. Hinten	1,79			
Trachten	1,35			
Gesamt-ZW Fund.	1,21			
Vordereuteraufhängung	3,11			
Hintereuterhöhe	2,72			
Hintereuterbreite	2,81			
Zentralband	1,61			
Eutertiefe	2,42			
Vorderstrichplatz.	1,39			
Strichpltz. Hinten	1,20			
Strichlänge	-0,44			



PARFECT
X KINGS-RANSOM LGCY DAKOTA EX-90-3YR-USA (V.: LEGACY)
X KINGS-RANSOM H DETERMINE VG-85 (V.: HELIX)

Reg.-Nr.: H0840M3224437469 Geboren 10.12.2020
HB-Nr.: 500709 aAa 345

- Stark für Fitness, Leistung & Exterieur
- Hervorragende Junggrinder!
- A2A2 & K-Casein BB Vererber
- 12 Gen. VG-/EX-Mütter aus Kings-Ransom Planet Dove EX-92

DISTEFANO

FOEMINA
SexedULTRA 4M

konv. 27,-€

w. gesezt 49,-€

Isolabella Inseme Distefano



CAN 12/2023	
GLPI	3545
Milch kg / Si. %	1333 / 84
Fett kg / %	82 / 0,26
Eiweiß kg / %	68 / 0,19
Beta / Kappa Casein	A2A2 / AA
PRO\$	3044
Nutzungsdauer	105
Zellzahl	105
Töchterfruchtbarkeit	100
Kalbeverlauf	105
Kalbeverlauf Tö.	106

		-5	5	10
Conformation	9			
Euter	10			
Fundament	4			
Milchadel & Kraft	3			
Becken	1			
Größe	4			
Stärke	1			
Körpertiefe	-1			
Milchcharakter	3			
Beckenneigung	2L			
Beckenbreite	0			
Hinterbeinans. Seite	2S			
Hinterbeinans. Hinten	4			
Trachten	5			
Knochenqualität	1			
Bewegung	2			
Vordereuteraufhängung	6			
Hintereuterhöhe	5			
Hintereuterbreite	8			
Zentralband	9			
Eutertiefe	5S			
Eutertextur	7			
Vorderstrichplatz.	2C			
Strichpltz. Hinten	1C			
Strichlänge	1L			



HOTHAND
X GO-FARM ISLAND (V.: TOOHOT)
X KNS INKA VG-85 (V.: SUPERMAN)

Reg.-Nr.: HOITAM1991277781 Geboren 30.11.2019
HB-Nr.: 500885 aAa 432

- Komplettpaket für Fitness, Leistung & Exterieur
- #1 Hothand-Sohn für GTPi mit +2,03 UDC
- A2A2-Vererber & Rinderbulle
- Ugela Bell Gourmette EX-92 Familie



CAN 12/2023	
GLPI	3398
Milch kg / Si. %	1456 / 86
Fett kg / %	63 / 0,05
Eiweiß kg / %	48 / -0,02
Beta / Kappa Casein	A1A2 / AE
PRO\$	2462
Nutzungsdauer	103
Zellzahl	107
Töchterfruchtbarkeit	99
Kalbeverlauf	100
Kalbeverlauf Tö.	105

		-5	5	10
Conformation	13			
Euter	7			
Fundament	13			
Milchadel & Kraft	9			
Becken	7			
Größe	9			
Stärke	2			
Körpertiefe	5			
Milchcharakter	11			
Beckenneigung	3L			
Beckenbreite	9			
Hinterbeinans. Seite	6C			
Hinterbeinans. Hinten	11			
Trachten	8			
Knochenqualität	8			
Bewegung	7			
Vordereuteraufhängung	2			
Hintereuterhöhe	8			
Hintereuterbreite	11			
Zentralband	10			
Eutertiefe	0			
Eutertextur	8			
Vorderstrichplatz.	2C			
Strichpltz. Hinten	1C			
Strichlänge	0			



MS Farnear Mica Margarita VG-87-2YR 5* (3. Gen.)

ALLIGATOR
 X CLAYNOOK MAY RANDALL VG-85-2YR (V.: RANDALL)
 X CLAYNOOK MOXY SILVER VG-86-2YR 3* (V.: SILVER)

Reg.-Nr.: HOCANM14073839 Geboren 09.02.2021
 HB-Nr.: 500710 aAa 234

- Führender Alligator-Sohn für die Kombination LPI, Leistung & Conf.!
- Super Mobilität mit gewinkeltem Bein
- Ideal geneigte, breite Becken
- 9 Gen. VG-/EX-Mütter aus Hendel Durham Mitzi EX-90



Aija Supersire Makea VG-86 (4. Gen.)

USA 12/2023	
GTPI	2804
Milch lbs / Si. %	1140 / 82
Fett lbs / %	66 / 0,08
Eiweiß lbs / %	62 / 0,09
Beta / Kappa Casein	A1A2 / BB
NMS	828
Nutzungsdauer	5,0
Zellzahl	2,73
Töchterfruchtbarkeit	-2,2
Kalbeverlauf %	2,6
Kalbeverlauf Tö. %	2,3

		-1	1	2
PTAT	1,84			
Euter	1,68			
Fundament	0,26			
Körper	-0,07			
Milchtyp	1,06			
Größe	1,94			
Stärke	0,35			
Körpertiefe	0,79			
Milchcharakter	1,84			
Beckenneigung	1,08			
Beckenbreite	0,21			
Hinterbeinans. Seite	-0,81			
Hinterbeinans. Hinten	0,55			
Trachten	0,96			
Gesamt-ZW Fund.	0,68			
Vordereuteraufhängung	2,07			
Hintereuterhöhe	2,45			
Hintereuterbreite	2,01			
Zentralband	1,59			
Eutertiefe	1,82			
Vorderstrichplatz.	1,35			
Strichpltz. Hinten	1,71			
Strichlänge	-0,58			



Thurler Commander Chantal VG-86 (3. Gen.)

TRY ME
 X PINE-TREE 4425 YODA VG-87 (V.: YODA)
 X WESTCOAST DPICK CHANTAL 4425 VG-85 (V.: DRAFTPICK)

Reg.-Nr.: HOITAM61991006903 Geboren 23.11.2020
 HB-Nr.: 500674 aAa 432

- Stark für Leistung, Exterieur & Nutzungsdauer
- Gute Gesundheitsmerkmale
- K-Casein BB-Vererber
- 8 Gen. VG-/EX-Mütter aus Thurler Commander Chantal VG-86

DIRECT

konv.

34,-€

w. gesext

56,-€

Blondin Direct



CAN 12/2023

GLPI	3365
Milch kg / Si. %	1437 / 85
Fett kg / %	37 / -0,18
Eiweiß kg / %	37 / -0,10
Beta / Kappa Casein	A1A2 / AE
PROΣ	1944
Nutzungsdauer	104
Zellzahl	100
Töchterfruchtbarkeit	100
Kalbeverlauf	104
Kalbeverlauf Tö.	104

		-5	5	10
Conformation	16			
Euter	11			
Fundament	13			
Milchadel & Kraft	11			
Becken	7			
Größe	7			
Stärke	-1			
Körpertiefe	6			
Milchcharakter	14			
Beckenneigung	0			
Beckenbreite	8			
Hinterbeinans. Seite	8C			
Hinterbeinans. Hinten	8			
Trachten	12			
Knochenqualität	12			
Bewegung	4			
Vordereuteraufhängung	6			
Hintereuterhöhe	9			
Hintereuterbreite	14			
Zentralband	13			
Eutertiefe	1S			
Eutertextur	11			
Vorderstrichplatz.	2W			
Strichpltz. Hinten	1C			
Strichlänge	1S			



Wisselview Lambda Delight VG-89-4YR-MAX (Mutter)

ALLIGATOR

X WISSELVIEW LAMBDA DELIGHT VG-89-4YR-MAX (V.: DELTA-LAMBDA)
X WISSELVIEW ABBOTT DAHLIA EX-90-2E (V.: ABBOTT)

Reg.-Nr.: HOCANM121105875 Geboren 17.04.2022
HB-Nr.: 772916 aAa 234

- Mit +16 Nr. 1 für Conformation in Kanada!
- Double digit für Conf., MS, F&L & Dairy Strengh
- Starke Leistung & gute Fitness
- 12 Gen. VG-/EX-Mütter aus Snow-N Denises Dellia EX-95-2E

DESTINATION

konv.

32,-€

w. gesext

54,-€

Blondin Destination



CAN 12/2023

GLPI	3570
Milch kg / Si. %	1886 / 86
Fett kg / %	89 / 0,13
Eiweiß kg / %	59 / -0,05
Beta / Kappa Casein	A1A2 / AE
PROΣ	2776
Nutzungsdauer	100
Zellzahl	102
Töchterfruchtbarkeit	100
Kalbeverlauf	101
Kalbeverlauf Tö.	103

		-5	5	10
Conformation	13			
Euter	7			
Fundament	16			
Milchadel & Kraft	8			
Becken	4			
Größe	6			
Stärke	0			
Körpertiefe	3			
Milchcharakter	10			
Beckenneigung	2H			
Beckenbreite	6			
Hinterbeinans. Seite	1S			
Hinterbeinans. Hinten	15			
Trachten	12			
Knochenqualität	9			
Bewegung	5			
Vordereuteraufhängung	2			
Hintereuterhöhe	7			
Hintereuterbreite	13			
Zentralband	10			
Eutertiefe	1D			
Eutertextur	8			
Vorderstrichplatz.	1W			
Strichpltz. Hinten	1C			
Strichlänge	2S			



Kings-Ransom Hot Debbie VG-85-2YR (Mutter)

ALLIGATOR

X KINGS-RANSOM HOT DEBBIE VG-85-2YR (V.: HOTLINE)
X KINGS-RANSOM DELTA DESTINY EX-92 (V.: DELTA)

Reg.-Nr.: HOCANM120345247 Geboren 23.12.2020
HB-Nr.: 500788 aAa 432

- Kanada's führender Alligator-Sohn für Leistung, Fundament & Typ
- Komplettpaket für GLPI, Leistung, Exterieur & Fitness
- #4 für Fundament in Kanada mit +16!
- 14 Gen. VG-/EX-Mütter aus Kings-Ransom Dorcy Dextra EX-94

KYRIOS RDC



konv. 24,-€

w. gesext 46,-€

Gegania Inseme Kyrios



USA 12/2023	
GTPI	2624
Milch lbs / Si. %	1463 / 80
Fett lbs / %	20 / -0,12
Eiweiß lbs / %	45 / 0,00
Beta / Kappa Casein	A1A2 / AB
NMS	528
Nutzungsdauer	4,7
Zellzahl	2,61
Töchterfruchtbarkeit	1,4
Kalbeverlauf %	1,8
Kalbeverlauf Tö. %	1,7

		-1	1	2
PTAT	1,42			
Euter	1,43			
Fundament	0,48			
Körper	1,07			
Milchtyp	0,40			
Größe	2,50			
Stärke	0,66			
Körpertiefe	0,30			
Milchcharakter	0,55			
Beckenneigung	0,14			
Beckenbreite	1,49			
Hinterbeinans. Seite	-0,65			
Hinterbeinans. Hinten	0,97			
Trachten	1,99			
Gesamt-ZW Fund.	0,92			
Vordereuteraufhängung	2,21			
Hintereuterhöhe	2,13			
Hintereuterbreite	1,64			
Zentralband	0,38			
Eutertiefe	2,97			
Vorderstrichplatz.	-0,08			
Strichpltz. Hinten	-0,46			
Strichlänge	0,45			



Wilder K25 VG-88 (3. Gen.)

KeLeKi

STRADIVARI
X PG INSEME RED-KISS VG-86 (V.: SPARK-RED)
X WILDER K26 (V.: BATTLECRY)
Reg.-Nr.: HOITAM28990476890 Geboren 21.03.2021
HB-Nr.: 773024 aAa 243

- Stradivari-Sohn mit Rotfaktor
- Stark für Nutzungsdauer (123 RZN) & Gesundheit (125 RZS, 119 RZR)
- Rinderbulle & Robotereignung
- Aus der Wilder K-Familie

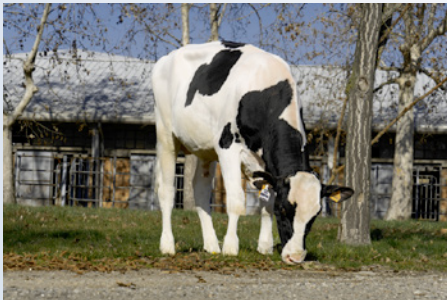
PORTOFINO



konv. 24,-€

w. gesext 46,-€

AL.CO.BIA. Inseme Portofino



USA 12/2023	
GTPI	2753
Milch lbs / Si. %	1416 / 81
Fett lbs / %	55 / 0,00
Eiweiß lbs / %	61 / 0,06
Beta / Kappa Casein	A1A2 / BB
NMS	574
Nutzungsdauer	1,9
Zellzahl	2,84
Töchterfruchtbarkeit	-1,4
Kalbeverlauf %	2,2
Kalbeverlauf Tö. %	1,8

		-1	1	2
PTAT	2,36			
Euter	2,35			
Fundament	0,49			
Körper	1,13			
Milchtyp	1,47			
Größe	2,80			
Stärke	1,29			
Körpertiefe	1,53			
Milchcharakter	1,66			
Beckenneigung	0,37			
Beckenbreite	1,29			
Hinterbeinans. Seite	0,44			
Hinterbeinans. Hinten	0,24			
Trachten	1,60			
Gesamt-ZW Fund.	1,24			
Vordereuteraufhängung	3,14			
Hintereuterhöhe	3,07			
Hintereuterbreite	2,88			
Zentralband	2,32			
Eutertiefe	2,80			
Vorderstrichplatz.	1,23			
Strichpltz. Hinten	2,05			
Strichlänge	0,07			



Gioia Inseme Edelweiss VG-87 (Mutter)

Luca Nelli

KUDOS
X GIOIA INSEME EDELWEISS VG-87 (V.: CASPER)
X HOLBRA MALANA VG-87 (V.: MODESTY)
Reg.-Nr.: HOITAM34991251191 Geboren 06.11.2020
HB-Nr.: 772893 aAa 234

- Starke Leistung mit positiven Inhaltsstoffen
- Gute Gesundheitsmerkmale (113 RZN, 110 RZS)
- leichter Beinwinkel & breite, geneigte Becken
- 16 Gen. VG-/EX-Mütter aus der GoldenOaks Mark Prudence EX-95-5E



CAN 12/2023	
GLPI	3514
Milch kg / Si. %	1097 / 85
Fett kg / %	38 / -0,05
Eiweiß kg / %	40 / 0,03
Beta / Kappa Casein	A1A2 / BE
PROS	2382
Nutzungsdauer	106
Zellzahl	102
Töchterfruchtbarkeit	103
Kalbeverlauf	100
Kalbeverlauf Tö.	102

		-5	5	10
Conformation	15			
Euter	11			
Fundament	13			
Milchadel & Kraft	8			
Becken	6			
Größe	7			
Stärke	1			
Körpertiefe	3			
Milchcharakter	9			
Beckenneigung	3H			
Beckenbreite	8			
Hinterbeinans. Seite	4C			
Hinterbeinans. Hinten	8			
Trachten	14			
Knochenqualität	10			
Bewegung	6			
Vordereuteraufhängung	5			
Hintereuterhöhe	10			
Hintereuterbreite	11			
Zentralband	11			
Eutertiefe	4S			
Eutertextur	12			
Vorderstrichplatz.	1W			
Strichpltz. Hinten	0			
Strichlänge	2S			



Wisselview Lambda Delight VG-89-4YR-MAX (Mutter)

ALLIGATOR
 X WISSELVIEW LAMBDA DELIGHT VG-89-4YR-MAX (V.: DELTA-LAMBDA)
 X WISSELVIEW ABBOTT DAHLIA EX-90-2E (V.: ABBOTT)

Reg.-Nr.: HOCANM121105878 Geboren 25.04.2022
 HB-Nr.: 773022 aAa 423

- Komplettpaket für Leistung & Exterieur
- Starke Werte für Nutzungsdauer, Fruchtbarkeit & Mastitisresistenz
- Robotereignung
- 12 Gen. VG-/EX-Mütter aus Snow-N Denises Dellia EX-95-2E



USA 12/2023	
GTPI	2899
Milch lbs / Si. %	1377 / 82
Fett lbs / %	80 / 0,09
Eiweiß lbs / %	50 / 0,02
Beta / Kappa Casein	A2A2 / BB
NM\$	714
Nutzungsdauer	3,8
Zellzahl	2,93
Töchterfruchtbarkeit	-1,1
Kalbeverlauf %	1,9
Kalbeverlauf Tö. %	1,5

		-1	1	2
PTAT	3,01			
Euter	2,46			
Fundament	1,74			
Körper	1,50			
Milchtyp	1,88			
Größe	2,18			
Stärke	1,76			
Körpertiefe	1,66			
Milchcharakter	1,83			
Beckenneigung	0,02			
Beckenbreite	2,72			
Hinterbeinans. Seite	0,69			
Hinterbeinans. Hinten	2,86			
Trachten	1,67			
Gesamt-ZW Fund.	1,89			
Vordereuteraufhängung	2,55			
Hintereuterhöhe	3,36			
Hintereuterbreite	3,90			
Zentralband	2,47			
Eutertiefe	1,74			
Vorderstrichplatz.	1,52			
Strichpltz. Hinten	2,21			
Strichlänge	0,23			



Terra-Linda Doc 794 EX-90 (Mutter)

PARFECT
 X TERRA-LINDA DOC 794 EX-90 (V.: KING-DOC)
 X TRIFECTA K CONNIE VG-85-2YR (V.: CRACKSHOT)

Reg.-Nr.: H0840M3243358080 Geboren 11.10.2021
 HB-Nr.: 772844 aAa 351

- Komplettpaket für GTPI (2899, +3,01 PTAT) & LPI (3472, +13 Conf.)
- Kraft, korrekte Becken & längere Striche
- A2A2 & BB-Vererber
- 14 Gen. VG-/EX-Mütter aus Glenridge Citation Roxy EX-97!

MAYOR

NEU

konv. 28,-€

w. gesext 51,-€

Claynook Mayor



USA 12/2023	
GTPI	2764
Milch lbs / Si. %	1038 / 79
Fett lbs / %	65 / 0,09
Eiweiß lbs / %	30 / -0,01
Beta / Kappa Casein	A2A2 / AB
NM\$	587
Nutzungsdauer	3,1
Zellzahl	2,70
Töchterfruchtbarkeit	0,9
Kalbeverlauf %	1,9
Kalbeverlauf Tö. %	1,5

		-1	1	2
PTAT	2,42			
Euter	2,16			
Fundament	1,36			
Körper	0,82			
Milchtyp	0,73			
Größe	1,86			
Stärke	0,71			
Körpertiefe	0,57			
Milchcharakter	0,94			
Beckenneigung	-0,35			
Beckenbreite	1,62			
Hinterbeinans. Seite	-0,28			
Hinterbeinans. Hinten	1,94			
Trachten	1,71			
Gesamt-ZW Fund.	1,57			
Vordereuteraufhängung	2,46			
Hintereuterhöhe	2,92			
Hintereuterbreite	2,60			
Zentralband	1,94			
Eutertiefe	2,25			
Vorderstrichplatz.	0,86			
Strichplatz. Hinten	0,87			
Strichlänge	0,09			



MS Farnear Mica Margarita VG-87-2YR 5* (4. Gen.)

Patty Jones

DYNASTY
X CLAYNOOK MAYLEE ALLIGATOR VG-85-2YR (V.: ALLIGATOR)
X CLAYNOOK MAY RANDALL VG-85-2YR (V.: RANDALL)

Reg.-Nr.: HOCANM14546059 Geboren 04.10.2022
HB-Nr.: NEU aAa 243

- Sehr kompletter, früher Dynasty-Sohn
- Robotereignung & A2A2
- Rinderbulle
- 10 Gen. VG-/EX-Mütter aus Hendel Durham Mitzi EX-90

WINTER

konv. 28,-€

w. gesext 51,-€

Provetaz Winter



CAN 12/2023	
GLPI	3372
Milch kg / Si. %	1337 / 83
Fett kg / %	44 / -0,09
Eiweiß kg / %	51 / 0,03
Beta / Kappa Casein	A1A1 / BB
PRO\$	2036
Nutzungsdauer	107
Zellzahl	103
Töchterfruchtbarkeit	98
Kalbeverlauf	96
Kalbeverlauf Tö.	99

		-5	5	10
Conformation	13			
Euter	9			
Fundament	12			
Milchadel & Kraft	8			
Becken	5			
Größe	6			
Stärke	-2			
Körpertiefe	3			
Milchcharakter	11			
Beckenneigung	3H			
Beckenbreite	8			
Hinterbeinans. Seite	1C			
Hinterbeinans. Hinten	10			
Trachten	11			
Knochenqualität	9			
Bewegung	5			
Vordereuteraufhängung	6			
Hintereuterhöhe	7			
Hintereuterbreite	10			
Zentralband	9			
Eutertiefe	25			
Eutertextur	8			
Vorderstrichplatz.	2W			
Strichplatz. Hinten	5C			
Strichlänge	1L			



Provetaz Alligator Walis EX-92-4YR (Mutter - links) & Provetaz Endure Waleria EX-93-3E (Großmutter- rechts)

Patty Jones

DELTA-LAMBDA
X PROVETAZ ALLIGATOR WALIS EX-92-4YR-CAN (V.: ALLIGATOR)
X PROVETAZ ENDURE WALERIA EX-93-3E-CAN (V.: ENDURE)

Reg.-Nr.: HOCANM120668674 Geboren 15.10.2021
HB-Nr.: 772746 aAa 231

- Komplettpaket für Fitness, Nutzungsdauer, Typ & Leistung
- Die ersten 6 Mütter sind alle EX bewertet!
- 6 Gen. mit einer durchschn. Lebensleistung von 63.785 KG, 4,01% F & 3,53% E (CAN)!
- 8 Gen. VG-/EX-Mütter aus Provetaz Goldwyn Wallace EX-90

LOGIC-PP

NEU

31,-€

53,-€

Drewholme Logic-PP



USA 12/2023	
GTP1	2857
Milch lbs / Si. %	517 / 81
Fett lbs / %	105 / 0,30
Eiweiß lbs / %	43 / 0,09
Beta / Kappa Casein	A1A2 / BB
NMS	768
Nutzungsdauer	2,4
Zellzahl	2,77
Töchterfruchtbarkeit	-2,1
Kalbeverlauf %	2,1
Kalbeverlauf Tö. %	1,9

		-1	1	2
PTAT	2,40			
Euter	2,15			
Fundament	1,11			
Körper	0,14			
Milchtyp	1,30			
Größe	1,44			
Stärke	0,53			
Körpertiefe	0,97			
Milchcharakter	1,97			
Beckenneigung	1,68			
Beckenbreite	1,60			
Hinterbeins. Seite	-0,60			
Hinterbeins. Hinten	1,24			
Trachten	1,49			
Gesamt-ZW Fund.	1,36			
Vordereuteraufhängung	2,45			
Hintereuterhöhe	3,40			
Hintereuterbreite	3,17			
Zentralband	1,05			
Eutertiefe	1,26			
Vorderstrichplatz.	0,24			
Strichpltz. Hinten	0,71			
Strichlänge	-0,27			



Drewholme Lambda Leysure P VG-88 (Mutter)

A2P2-PP
X DREWHOLME LAMBDA LEYSURE P VG-88 (V.: DELTA-LAMBDA)
X DREWHOLME ZIPIT LEYSURE P EX-90 (V.: ZIPIT-P)

Reg.-Nr.: HOCANM14213339 Geboren 21.12.2021
HB-Nr.: NEU aAa 423

- Kanada's führender PP-Bulle mit 3617 LPI & +12 Conf.
- Auch in den USA stark mit 2857 GTP1 & +2,40 PTAT!
- Stark für Fitness & Nutzungsdauer
- 13 Gen. VG-/EX-Mütter aus Idee Lustre EX-95-3E

RIGHT STUFF-PP

31,-€

53,-€

Stantons Right Stuff-PP



CAN 12/2023	
GLPI	3552
Milch kg / Si. %	1481 / 80
Fett kg / %	97 / 0,31
Eiweiß kg / %	74 / 0,19
Beta / Kappa Casein	A2A2 / BB
PROS	2689
Nutzungsdauer	102
Zellzahl	101
Töchterfruchtbarkeit	100
Kalbeverlauf	103
Kalbeverlauf Tö.	105

		-5	5	10
Conformation	10			
Euter	6			
Fundament	6			
Milchadel & Kraft	9			
Becken	7			
Größe	4			
Stärke	6			
Körpertiefe	3			
Milchcharakter	7			
Beckenneigung	3L			
Beckenbreite	9			
Hinterbeins. Seite	4C			
Hinterbeins. Hinten	3			
Trachten	4			
Knochenqualität	2			
Bewegung	1			
Vordereuteraufhängung	8			
Hintereuterhöhe	7			
Hintereuterbreite	5			
Zentralband	3			
Eutertiefe	4S			
Eutertextur	4			
Vorderstrichplatz.	6C			
Strichpltz. Hinten	9C			
Strichlänge	4S			



Stantons Bighit Melody VG-85-2YR (Großmutter)

REMOVER PP
X STANTONS WHAT IT TAKES P VG-85-2YR (V.: BUNDLE)
X STANTONS BIGHIT MELODY VG-85-2YR 4* (V.: BIGHIT-P)

Reg.-Nr.: HOCANM14062859 Geboren 08.02.2022
HB-Nr.: 772896 aAa 243

- Der komplette PP-Bulle mit >3550 LPI und +10 Conf.
- Starke Leistung mit hohen Inhaltsstoffen
- Rinderbulle, A2A2 & BB!
- Aus der Familie von Sonray-Acres R Shottle Star EX-92

5050-P VRED

konv. 28,-€

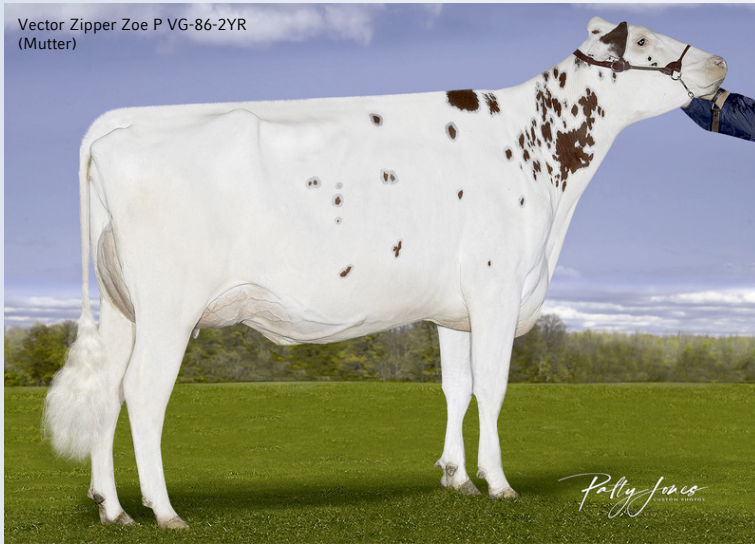
w. geseht 51,-€

Vector 5050-P VRED



USA 12/2023	
GTPI	2752
Milch lbs / Si. %	875 / 80
Fett lbs / %	92 / 0,20
Eiweiß lbs / %	35 / 0,03
Beta / Kappa Casein	A2A2 / AB
NMS	659
Nutzungsdauer	1,9
Zellzahl	2,94
Töchterfruchtbarkeit	-1,3
Kalbeverlauf %	1,8
Kalbeverlauf Tö. %	2,5

		-1	1	2
PTAT	2,10			
Euter	1,64			
Fundament	1,23			
Körper	0,24			
Milchtyp	1,28			
Größe	1,29			
Stärke	0,74			
Körpertiefe	1,03			
Milchcharakter	1,78			
Beckenneigung	0,29			
Beckenbreite	0,97			
Hinterbeinans. Seite	0,20			
Hinterbeinans. Hinten	1,35			
Trachten	1,23			
Gesamt-ZW Fund.	1,44			
Vordereuteraufhängung	2,17			
Hintereuterhöhe	2,40			
Hintereuterbreite	2,13			
Zentralband	0,84			
Eutertiefe	1,23			
Vorderstrichplatz.	0,67			
Strichpltz. Hinten	0,75			
Strichlänge	0,23			



Vector Zipper Zoe P VG-86-2YR (Mutter)

REMOVER-PP
X VECTOR ZIPPER ZOE-P VG-86-2YR (V.: ZIPPER-P)
X VOGUE BOW HOT MESS-P VG-85 (V.: BALL OF WAX-PP)

Reg.-Nr.: HOCANM13936815 Geboren 20.05.2022
HB-Nr.: NEU aAa 324

- 50% der Kälber sind Rot & 50% sind Hornlos
- Mittelrahmige Kühe mit korrekten Becken
- Solide Leistung mit hohen Inhaltsstoffen
- 10 Gen. VG-/EX-Mütter aus der Fools Gold Red Familie

RESET-PP

konv. 26,-€

w. geseht 47,-€

Vogue Reset-PP VG-85



USA 12/2023	
GTPI	2615
Milch lbs / Si. %	802 / 81
Fett lbs / %	81 / 0,17
Eiweiß lbs / %	38 / 0,05
Beta / Kappa Casein	A2A2 / AB
NMS	579
Nutzungsdauer	1,1
Zellzahl	2,89
Töchterfruchtbarkeit	-2,9
Kalbeverlauf %	2,9
Kalbeverlauf Tö. %	2,7

		-1	1	2
PTAT	2,09			
Euter	1,99			
Fundament	0,27			
Körper	0,14			
Milchtyp	1,16			
Größe	1,60			
Stärke	0,46			
Körpertiefe	0,86			
Milchcharakter	1,93			
Beckenneigung	0,95			
Beckenbreite	1,62			
Hinterbeinans. Seite	0,52			
Hinterbeinans. Hinten	0,16			
Trachten	0,27			
Gesamt-ZW Fund.	0,74			
Vordereuteraufhängung	2,99			
Hintereuterhöhe	2,89			
Hintereuterbreite	2,18			
Zentralband	0,37			
Eutertiefe	2,26			
Vorderstrichplatz.	0,37			
Strichpltz. Hinten	0,44			
Strichlänge	-0,71			



Silvridge Duke Elsa-P VG-87 5* (Großmutter)

LIMELIGHT-P
X VOGUE BIGHIT ESPRIT-PP VG-85-2YR (V.: BIGHIT-P)
X SILVERRIDGE DUKE ELSA-P VG-87 5* (V.: DUKE)

Reg.-Nr.: HOCANM40001202 Geboren 22.10.2019
HB-Nr.: 500950 aAa 324

- Outcross PP-Bulle
- Ideale Becken & korrekte Beinstellung
- Solide Leistung & hohe Inhaltsstoffe
- 17 Gen. VG-/EX-Mütter aus der Wabash-Way Evett-Familie

HEATWAVE-RED P

konv. 29,-€

w. gesext 52,-€

AOT Heatwave-Red



USA 12/2023	
GTPI	2721
Milch lbs / Si. %	817 / 81
Fett lbs / %	53 / 0,07
Eiweiß lbs / %	27 / 0,01
Beta / Kappa Casein	A1A2 / BE
NMS	656
Nutzungsdauer	5,3
Zellzahl	2,71
Töchterfruchtbarkeit	0,7
Kalbeverlauf %	2,2
Kalbeverlauf Tö. %	2,1

		-1	1	2
PTAT	2,55			
Euter	1,95			
Fundament	1,08			
Körper	-0,40			
Milchtyp	1,30			
Größe	1,96			
Stärke	0,11			
Körpertiefe	1,06			
Milchcharakter	2,70			
Beckenneigung	0,40			
Beckenbreite	1,52			
Hinterbeinans. Seite	1,28			
Hinterbeinans. Hinten	1,09			
Trachten	0,98			
Gesamt-ZW Fund.	1,58			
Vordereuteraufhängung	2,36			
Hintereuterhöhe	2,79			
Hintereuterbreite	2,35			
Zentralband	1,17			
Eutertiefe	2,18			
Vorderstrichplatz.	1,68			
Strichpltz. Hinten	1,43			
Strichlänge	-0,57			



AOT Swingman Halia-Red EX-90 (Mutter)

REDEYE-P
X AOT SWINGMAN HALIA-RED EX-90 (V.: SWINGMAN-RED)
X AOT SALVATORE HICCUP VG-88 (V.: SALVATORE RC)

Reg.-Nr.: H0840M3208400852 Geboren 03.07.2021
HB-Nr.: 298727 aAa 243

- DAS Komplettpaket in Rot & Hornlos!
- Starke Werte für Leistung, Fitness, Typ & Nutzungsdauer
- Outcross-Pedigree & Rinderbulle
- 11 Gen. VG-/EX-Mütter aus Snow-N Denises Dellia EX-95-2E

EVEREADY-PP RDC

konv. 29,-€

w. gesext 52,-€

Cedarwal Eveready-PP



CAN 12/2023	
GLPI	3352
Milch kg / Si. %	1349 / 79
Fett kg / %	41 / -0,11
Eiweiß kg / %	57 / 0,09
Beta / Kappa Casein	A2A2 / BB
PROS	2230
Nutzungsdauer	107
Zellzahl	101
Töchterfruchtbarkeit	99
Kalbeverlauf	102
Kalbeverlauf Tö.	103

		-5	5	10
Conformation	11			
Euter	10			
Fundament	8			
Milchadel & Kraft	3			
Becken	4			
Größe	2			
Stärke	-1			
Körpertiefe	-1			
Milchcharakter	5			
Beckenneigung	9L			
Beckenbreite	-1			
Hinterbeinans. Seite	0			
Hinterbeinans. Hinten	6			
Trachten	6			
Knochenqualität	3			
Bewegung	1			
Vordereuteraufhängung	9			
Hintereuterhöhe	10			
Hintereuterbreite	5			
Zentralband	0			
Eutertiefe	6S			
Eutertextur	3			
Vorderstrichplatz.	3C			
Strichpltz. Hinten	3C			
Strichlänge	2L			



Alexerin Supersire 1338 VG-87 (5. Gen.)

AUGUSTUS P-RED
X VOGUE LIMELIGHT EVER AFTER-PP VG-86 (V.: LIMELIGHT-P)
X VOGUE BIGHIT ALLIE P VG-87 (V.: BIGHIT P)

Reg.-Nr.: HOCANM13185528 Geboren 16.01.2022
HB-Nr.: 772846 aAa 243

- Führender PP-Bulle für die Kombi RZG, RZE & Milch mit Rotfaktor!
- 133 RZE, 134 Euter & 114 Fundament
- Führender RDC, PP-Bulle in Kanada für die Kombi LPI & Conf.!
- Aus der Familie von Alexerin Oman 993 EX-90-CAN

WILLOWS-RED-P

konv. 25,-€

w. gesext 47,-€

Blondin Willows-Red-P



MIRAND-PP
X TRIPLECROWN-JW DOOR WISP VG-85
(V.: DOORMAN)
X BUTLERVIEW ATW WHISKEY VG-87
(V.: ATWOOD)

Reg.-Nr.: HOCANM111633735
HB-Nr.: 298576
Geboren 22.09.2019
aAa 234

USA 12/2023

GTPI	2199
Milch lbs / Si. %	597 / 82
Fett lbs / %	10 / -0,05
Eiweiß lbs / %	8 / -0,04
Beta / Kappa Casein	A2A2 / AB
NM\$	22
Nutzungsdauer	0,3
Zellzahl	2,90
Töchterfruchtbarkeit	-0,5
Kalbeverlauf %	3,6
Kalbeverlauf Tö. %	3,0

- Rot, hornlos & ein Pedigree frei von Apple!
- Gute Fitness & Leistung
- Hohe, breite Hintereuter mit Tendenz zu längeren Strichen
- 8 Gen. VG-/EX-Mütter aus Rockymountain Gold Winter EX-94

PTAT	2,57	-1	1	2
Euter	1,79			
Fundament	0,26			
Körper	1,36			
Milchtyp	2,22			
Größe	3,61			
Stärke	1,53			
Körpertiefe	2,42			
Milchcharakter	2,53			
Beckenneigung	-0,25			
Beckenbreite	2,47			
Hinterbeins. Seite	1,73			
Hinterbeins. Hinten	0,60			
Trachten	1,37			
Gesamt-ZW Fund.	1,17			
Vordereuteraufhängung	2,52			
Hintereuterhöhe	2,87			
Hintereuterbreite	2,75			
Zentralband	2,03			
Eutertiefe	2,22			
Vorderstrichplatz.	1,35			
Strichpltz. Hinten	1,82			
Strichlänge	0,40			

CHEERFUL-RED P

konv. 26,-€

w. gesext 48,-€

Blondin Cheerful-Red P



MIRAND-PP
X BLONDIN UNSTOPABULL CHEETOS VG-88
(V.: UNSTOPABULL ETC)
X UNIQUE DEMPSEY CHEERS EX-95-5YR 3*
(V.: DEMPSEY)

Reg.-Nr.: HOCANM120345144
HB-Nr.: 298636
Geboren 06.04.2020
aAa 243

CAN 12/2023

GLPI	2851
Milch kg / Si. %	-159 / 83
Fett kg / %	24 / 0,28
Eiweiß kg / %	-4 / 0,01
Beta / Kappa Casein	A1A2 / AA
PRO\$	941
Nutzungsdauer	103
Zellzahl	98
Töchterfruchtbarkeit	98
Kalbeverlauf	103
Kalbeverlauf Tö.	101

- Apple Free & Top Polled Rotbuntbulle für Conformation!
- Super Fundamente & ideale Becken
- Seine Kälber begeistern & gewinnen!
- Roter Enkelsohn von Unique Dempsey Cheers EX-95!

Conformation	8	-5	5	10
Euter	9			
Fundament	8			
Milchadel & Kraft	-5			
Becken	7			
Größe	7			
Stärke	-12			
Körpertiefe	-5			
Milchcharakter	5			
Beckenneigung	5L			
Beckenbreite	6			
Hinterbeins. Seite	3C			
Hinterbeins. Hinten	4			
Trachten	5			
Knochenqualität	11			
Vordereuteraufhängung	7			
Hintereuterhöhe	9			
Hintereuterbreite	2			
Zentralband	6			
Eutertiefe	7S			
Eutertextur	11			
Vorderstrichplatz.	4C			
Strichpltz. Hinten	4C			
Strichlänge	1S			

CUPID-P RDC

konv. 28,-€

w. gesext 51,-€

Vogue Cupid-P RDC



REDEYE-P
X O'CONNORS LUSTER LOVE-P VG-87-2YR
(V.: LUSTER-P)
X VOGUE LMF ENDLESS LOVE VG-88
(V.: LIGHT MY FIRE)

Reg.-Nr.: HOCANM13936811
HB-Nr.: 772847
Geboren 14.01.2022
aAa 324

USA 12/2023

GTPI	2560
Milch lbs / Si. %	1202 / 81
Fett lbs / %	46 / 0,00
Eiweiß lbs / %	29 / -0,03
Beta / Kappa Casein	A2A2 / AB
NM\$	417
Nutzungsdauer	1,3
Zellzahl	2,88
Töchterfruchtbarkeit	-0,8
Kalbeverlauf %	2,4
Kalbeverlauf Tö. %	2,4

- Top P RDC Bulle mit Leistung & Typ
- Starkes Linearprofil mit längeren Strichen
- A2A2-Vererber
- 9 Gen. VG-/EX-Mütter aus Thiersant Lili Starbuck EX-94-5E-USA

PTAT	2,76	-1	1	2
Euter	2,23			
Fundament	0,85			
Körper	0,17			
Milchtyp	1,59			
Größe	2,89			
Stärke	0,59			
Körpertiefe	1,42			
Milchcharakter	2,82			
Beckenneigung	0,19			
Beckenbreite	1,71			
Hinterbeins. Seite	1,11			
Hinterbeins. Hinten	1,46			
Trachten	1,36			
Gesamt-ZW Fund.	1,42			
Vordereuteraufhängung	2,94			
Hintereuterhöhe	3,07			
Hintereuterbreite	2,86			
Zentralband	2,15			
Eutertiefe	2,47			
Vorderstrichplatz.	1,94			
Strichpltz. Hinten	1,98			
Strichlänge	0,09			

HARVARD-PP-RED

NEU

konv. 28,-€

w. geseht 51,-€

AOT MCD Harvard-PP-Red



USA 12/2023

GTPI	2748
Milch lbs / Si. %	744 / 79
Fett lbs / %	62 / 0,12
Eiweiß lbs / %	34 / 0,04
Beta / Kappa Casein	A2A2 / AB
NMS	699
Nutzungsdauer	5,1
Zellzahl	2,71
Töchterfruchtbarkeit	0,2
Kalbeverlauf %	1,8
Kalbeverlauf Tö. %	2,4

		-1	1	2
PTAT	1,85			
Euter	1,89			
Fundament	1,03			
Körper	0,16			
Milchtyp	0,40			
Größe	1,77			
Stärke	0,12			
Körpertiefe	0,21			
Milchcharakter	1,01			
Beckenneigung	-0,75			
Beckenbreite	0,76			
Hinterbeinans. Seite	-0,14			
Hinterbeinans. Hinten	1,34			
Trachten	1,69			
Gesamt-ZW Fund.	1,29			
Vordereuteraufhängung	2,64			
Hintereuterhöhe	2,57			
Hintereuterbreite	2,04			
Zentralband	0,25			
Eutertiefe	2,52			
Vorderstrichplatz.	0,87			
Strichpltz. Hinten	0,57			
Strichlänge	-0,17			



AOT Boeing Hoosky-Red VG-86-2YR (Mutter)

MCDONALD-P-RED
X AOT BOEING HOOSKY-RED VG-86-2YR (V.: BOEING-P-RED)
X AOT MARK HOTSHOT EX-90 (V.: MARK)

Reg.-Nr.: H0840M3230461448 Geboren 06.08.2022
HB-Nr.: NEU aAa 243

- #2 Rotbunt PP-Bulle für GTPI!
- Stark für Nutzungsdauer, Eutergesundheit & Fruchtbarkeit
- A2A2-Vererber
- 12 Gen. VG-/EX-Mütter aus Snow-N Denises Dellia EX-95-2E

LEYTON-P

konv. 29,-€

w. geseht 52,-€

Drewholme Leyton-P



USA 12/2023

GTPI	2729
Milch lbs / Si. %	890 / 81
Fett lbs / %	71 / 0,13
Eiweiß lbs / %	37 / 0,03
Beta / Kappa Casein	A1A2 / AB
NMS	574
Nutzungsdauer	2,0
Zellzahl	2,88
Töchterfruchtbarkeit	-1,1
Kalbeverlauf %	1,9
Kalbeverlauf Tö. %	2,3

		-1	1	2
PTAT	2,86			
Euter	2,36			
Fundament	1,29			
Körper	-0,02			
Milchtyp	1,59			
Größe	1,92			
Stärke	0,56			
Körpertiefe	1,29			
Milchcharakter	2,71			
Beckenneigung	-0,13			
Beckenbreite	1,77			
Hinterbeinans. Seite	0,16			
Hinterbeinans. Hinten	1,65			
Trachten	1,86			
Gesamt-ZW Fund.	1,56			
Vordereuteraufhängung	2,73			
Hintereuterhöhe	3,87			
Hintereuterbreite	3,53			
Zentralband	1,35			
Eutertiefe	1,29			
Vorderstrichplatz.	0,92			
Strichpltz. Hinten	0,94			
Strichlänge	0,53			



Drewholme Lambda Leysure P VG-88 (Mutter)

ILLUSTRATOR-P RDC
X DREWHOLME LAMBDA LEYSURE P VG-88 (V.: DELTA-LAMBDA)
X DREWHOLME ZIPIT LEYSURE P EX-90 (V.: ZIPIT-P)

Reg.-Nr.: HOCANM14213323 Geboren 26.08.2021
HB-Nr.: 500600 aAa 234

- Hornlos mit über 2725 GTPI & + 2,86 PTAT
- Starke Fitnesswerte & Robotereignung
- Rinderbulle & guter Befruchter
- 13 Gen. VG-/EX-Mütter aus Idee Lustre EX-95-3E

ALL-GONE-PP

konv. 27,-€

w. gesext 49,-€

Coldsprings All-Gone-PP



USA 12/2023	
GTP1	2657
Milch lbs / Si. %	872 / 81
Fett lbs / %	53 / 0,07
Eiweiß lbs / %	27 / 0,00
Beta / Kappa Casein	A2A2 / AB
NMS	523
Nutzungsdauer	2,3
Zellzahl	2,77
Töchterfruchtbarkeit	0,1
Kalbeverlauf %	1,6
Kalbeverlauf Tö. %	1,8

		-1	1	2
PTAT	2,25			
Euter	2,47			
Fundament	1,06			
Körper	0,80			
Milchtyp	1,14			
Größe	1,84			
Stärke	0,95			
Körpertiefe	0,89			
Milchcharakter	1,34			
Beckenneigung	-0,47			
Beckenbreite	1,50			
Hinterbeinans. Seite	0,19			
Hinterbeinans. Hinten	1,08			
Trachten	1,26			
Gesamt-ZW Fund.	1,46			
Vordereuteraufhängung	2,75			
Hintereuterhöhe	3,41			
Hintereuterbreite	3,17			
Zentralband	1,48			
Eutertiefe	2,33			
Vorderstrichplatz.	1,21			
Strichpltz. Hinten	1,65			
Strichlänge	-0,14			



Coldsprings Basic 11477 EX-90 (Mutter)

Billy Heath

ALLDAY-P
X COLDSPRINGS BASIC 11477 EX-90-3YR-USA (V.: BASIC)
X COLDSPRINGS DENVER 7239 VG-86 (V.: DENVER)

Reg.-Nr.: H0840M3210109717 Geboren 18.06.2021
HB-Nr.: 772652 aAa 324

- Sehr kompletter PP-Bulle mit +2,25 PTAT & 2657 GTP1
- Sehr gute Gesundheits- & Fitnessmerkmale
- Outcross & Rinderbulle
- Aus der Familie von Windsor-Manor Rubn Reba-Red EX-90-3YR-USA

IMPACT-P RDC

konv. 29,-€

w. gesext 52,-€

Vogue Impact-P



CAN 12/2023	
GLPI	3070
Milch kg / Si. %	838 / 85
Fett kg / %	33 / 0,01
Eiweiß kg / %	27 / -0,01
Beta / Kappa Casein	A2A2 / BB
PROS	1454
Nutzungsdauer	104
Zellzahl	101
Töchterfruchtbarkeit	96
Kalbeverlauf	99
Kalbeverlauf Tö.	99

		-5	5	10
Conformation	11			
Euter	7			
Fundament	11			
Milchadel & Kraft	8			
Becken	6			
Größe	8			
Stärke	1			
Körpertiefe	6			
Milchcharakter	8			
Beckenneigung	1L			
Beckenbreite	6			
Hinterbeinans. Seite	4S			
Hinterbeinans. Hinten	9			
Trachten	12			
Knochenqualität	5			
Bewegung	6			
Vordereuteraufhängung	6			
Hintereuterhöhe	8			
Hintereuterbreite	9			
Zentralband	5			
Eutertiefe	3S			
Eutertextur	7			
Vorderstrichplatz.	2W			
Strichpltz. Hinten	0			
Strichlänge	3S			



Calbrett Kingboy Miranda P EX-93 (Mutter)

Billy Jones CLPI

DELTA-LAMBDA
X CALBRETT KINGBOY MIRANDA P EX-93 7* (V.: KINGBOY)
X SNOWBIZ LADD P MARSHMELLOW VG-87 10* (V.: LADD-P)

Reg.-Nr.: HOCANM14256171 Geboren 19.12.2021
HB-Nr.: 772792 aAa 234

- Einzigartiger hornloser RDC Delta-Lambda Sohn
- Solide Leistungs- & Fitnesswerte
- Gut gelagerte, breite Becken & starkes Fundament
- Aus der Familie von Mirand-PP!

MAX-PP RDC

konv. 26,-€

w. gesext 48,-€

Vogue Max-PP VG-89



CAN 12/2023	
GLPI	2933
Milch kg / Si. %	453 / 86
Fett kg / %	43 / 0,23
Eiweiß kg / %	13 / -0,02
Beta / Kappa Casein	A2A2 / AB
PROS	1246
Nutzungsdauer	98
Zellzahl	99
Töchterfruchtbarkeit	96
Kalbeverlauf	99
Kalbeverlauf Tö.	103

		-5	5	10
Conformation	10			
Euter	8			
Fundament	5			
Milchadel & Kraft	5			
Becken	6			
Größe	10			
Stärke	-1			
Körpertiefe	4			
Milchcharakter	8			
Beckenneigung	2L			
Beckenbreite	8			
Hinterbeinans. Seite	0			
Hinterbeinans. Hinten	6			
Trachten	4			
Knochenqualität	5			
Bewegung	4			
Vordereuteraufhängung	6			
Hintereuterhöhe	8			
Hintereuterbreite	5			
Zentralband	5			
Eutertiefe	5S			
Eutertextur	8			
Vorderstrichplatz.	4C			
Strichpltz. Hinten	2W			
Strichlänge	1L			



Calbrett Kingboy Miranda P EX-93 (Mutter)

LUSTER-P
X CALBRETT KINGBOY MIRANDA P EX-93 7* (V.: KINGBOY)
X SNOWBIZ LADD P MARSHMELLOW VG-87 10* (V.: LADD-P)

Reg.-Nr.: HOCANM40001224 Geboren 20.05.2020
HB-Nr.: 501042 aAa 234

- Führender PTAT RDC PP-Vererber weltweit mit +3,12 PTAT!
- Robotereignung & ideal gelagerte, breite Becken
- Hervorragende Jungrinder in den Ställen
- Aus der Global Cow of Year 2021: Calbrett Kingboy Miranda-P EX-93

GRINCH-P

w. gesext 54,-€

Sweetview Grinch P



Sweetview Crushabull Grouch VG-89-3YR-MAX (Mutter)

CAN 12/2023	
GLPI	3153
Milch kg / Si. %	-5 / 82
Fett kg / %	12 / 0,11
Eiweiß kg / %	12 / 0,11
Beta / Kappa Casein	A2A2 / AB
PROS	1100
Nutzungsdauer	103
Zellzahl	97
Töchterfruchtbarkeit	102
Kalbeverlauf	94
Kalbeverlauf Tö.	100

		-5	5	10
Conformation	16			
Euter	10			
Fundament	14			
Milchadel & Kraft	10			
Becken	10			
Größe	7			
Stärke	2			
Körpertiefe	8			
Milchcharakter	10			
Beckenneigung	1L			
Beckenbreite	13			
Hinterbeinans. Seite	6C			
Hinterbeinans. Hinten	10			
Trachten	10			
Knochenqualität	7			
Bewegung	5			
Vordereuteraufhängung	9			
Hintereuterhöhe	8			
Hintereuterbreite	12			
Zentralband	6			
Eutertiefe	1S			
Eutertextur	7			
Vorderstrichplatz.	8C			
Strichpltz. Hinten	8C			
Strichlänge	1L			

LIMITED-P
X SWEETVIEW CRUSHABULL GROUCH VG-89-3YR (V.: CRUSHABULL)
X SWEETVIEW DUKE GABRIANNA EX-90-2E (V.: DUKE)

Reg.-Nr.: HOCANM120664943 Geboren 29.10.2021
HB-Nr.: 772744 aAa 312

- +16 Conf. & +3,25 PTAT
- Typ ohne Kompromisse!
- Hornlos & A2A2-Vererber
- 17 Gen. VG-/EX-Mütter aus der VT-Pond-View Elevation Guyla Familie



Sweetview Crushabull Grouch VG-89-3YR-MAX (Mutter)

ETERNAL-RED

konv.

27,-€

w. gesext

49,-€

Fleury Eternal-Red



CAN 12/2023

GLPI	3263
Milch kg / Si. %	1099 / 82
Fett kg / %	56 / 0,11
Eiweiß kg / %	43 / 0,04
Beta / Kappa Casein	A2A2 / AB
PRO\$	1794
Nutzungsdauer	103
Zellzahl	97
Töchterfruchtbarkeit	97
Kalbeverlauf	105
Kalbeverlauf Tö.	104

		-5	5	10
Conformation	10			
Euter	6			
Fundament	11			
Milchadel & Kraft	4			
Becken	4			
Größe	0			
Stärke	1			
Körpertiefe	-1			
Milchcharakter	4			
Beckenneigung	3L			
Beckenbreite	2			
Hinterbeinans. Seite	1S			
Hinterbeinans. Hinten	9			
Trachten	9			
Knochenqualität	4			
Bewegung	4			
Vordereuteraufhängung	6			
Hintereuterhöhe	6			
Hintereuterbreite	4			
Zentralband	0			
Eutertiefe	2S			
Eutertextur	4			
Vorderstrichplatz.	2C			
Strichpltz. Hinten	1W			
Strichlänge	3S			



Silverridge V Doorman Ensure VG-87 (3. Gen.)

Walter Fleury

STARS RDC

X FLEURY SALVATORE ECLAIR EX-90 (V.: SALVATORE RDC)

X FLEURY KINGBOY ENJOY VG-87 3* (V.: KINGBOY)

Reg.-Nr.: HOCANM120904482 Geboren 02.11.2021

HB-Nr.: 298750 aAa 324

- Mittelrahmige Kühe mit starkem Fundament & korrekten Becken
- Gute Leistung & positive Inhaltsstoffe
- A2A2-Vererber & Robotereignung
- 16 Gen. VG-/EX-Mütter aus der Wabash-Way Evett-Familie

REBELL RDC

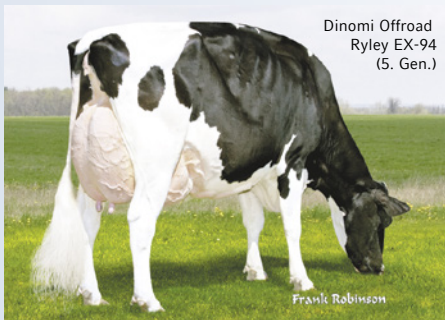
konv.

26,-€

w. gesext

48,-€

Dinomi Rebell



Dinomi Offroad Ryley EX-94 (5. Gen.)

Frank Robinson

USA 12/2023

GTPI	2392
Milch lbs / Si. %	355 / 82
Fett lbs / %	8 / -0,02
Eiweiß lbs / %	14 / 0,01
Beta / Kappa Casein	A1A2 / BB
NMS	169
Nutzungsdauer	2,0
Zellzahl	2,84
Töchterfruchtbarkeit	-0,3
Kalbeverlauf %	2,3
Kalbeverlauf Tö. %	2,5

		-1	1	2
PTAT	3,02			
Euter	2,55			
Fundament	1,56			
Körper	1,26			
Milchtyp	1,95			
Größe	3,29			
Stärke	1,47			
Körpertiefe	2,13			
Milchcharakter	2,34			
Beckenneigung	-0,68			
Beckenbreite	2,21			
Hinterbeinans. Seite	-0,32			
Hinterbeinans. Hinten	2,23			
Trachten	2,47			
Gesamt-ZW Fund.	2,09			
Vordereuteraufhängung	3,48			
Hintereuterhöhe	3,79			
Hintereuterbreite	2,95			
Zentralband	1,35			
Eutertiefe	3,25			
Vorderstrichplatz.	1,62			
Strichpltz. Hinten	1,08			
Strichlänge	0,02			



Dinomi Drman Ryley EX-90 (3. Gen.)

Frank Robinson

RONALD

X DINOMI UNDENIED KAY VG-87-2YR (V.: UNDENIED)

X DINOMI MNTRY KAHLI VG-86-2YR (V.: MONTEREY)

Reg.-Nr.: H0840M3204593846 Geboren 19.02.2020

HB-Nr.: 500732 aAa 132

- Rotfaktor & Apple-Free aus Blackstar Raven!
- Top RDC-Bulle für PTAT (+3,02) & RZE (130)
- Gute Fitness & Robotereignung
- 11 Gen. VG-/EX-Mütter aus der Blackstar Raven Familie

ALPHA RDC

konv. 31,-€

w. gesext 54,-€

Blondin Alpha



CAN 12/2023	
GLPI	3207
Milch kg / Si. %	399 / 85
Fett kg / %	37 / 0,19
Eiweiß kg / %	12 / -0,01
Beta / Kappa Casein	A1A1 / AE
PRO\$	1391
Nutzungsdauer	102
Zellzahl	102
Töchterfruchtbarkeit	103
Kalbeverlauf	99
Kalbeverlauf Tö.	98

		-5	5	10
Conformation	13			
Euter	9			
Fundament	12			
Milchadel & Kraft	8			
Becken	5			
Größe	8			
Stärke	3			
Körpertiefe	4			
Milchcharakter	7			
Beckenneigung	1H			
Beckenbreite	7			
Hinterbeinans. Seite	0			
Hinterbeinans. Hinten	10			
Trachten	9			
Knochenqualität	5			
Bewegung	6			
Vordereuteraufhängung	6			
Hintereuterhöhe	9			
Hintereuterbreite	8			
Zentralband	11			
Eutertiefe	45			
Eutertextur	10			
Vorderstrichplatz.	2C			
Strichpltz. Hinten	2C			
Strichlänge	5S			



Kcck Artist Ana EX-92 (Mutter)

ALLIGATOR
X KCCK ARTIST ANA EX-92 (V.: ARTIST)
X MS APPLE ANARA-RED VG-88 (V.: INTEGRAL RC)

Reg.-Nr.: HOCANM120345248 Geboren 25.12.2020
HB-Nr.: 500791 aAa 423

- Rotfaktor mit +13 Conf. & +12 Fundament
- Gute Fitness- & Gesundheitswerte
- herausragende Kälber!
- 9 Gen. VG-/EX-Mütter aus KHW Regiment Apple-Red EX-96

MAXIMUM-RED

w. gesext 60,-€

Hodglynn Maximum-Red



Kawartha Armani Memory EX-92-5YR-CAN (Großmutter)

USA 12/2023	
GTPI	2038
Milch lbs / Si. %	-56 / 82
Fett lbs / %	2 / 0,01
Eiweiß lbs / %	-8 / -0,02
Beta / Kappa Casein	A1A2 / AA
NMS	-75
Nutzungsdauer	0,8
Zellzahl	2,90
Töchterfruchtbarkeit	-1,5
Kalbeverlauf %	3,6
Kalbeverlauf Tö. %	3,0

		-1	1	2
PTAT	2,02			
Euter	1,92			
Fundament	1,12			
Körper	0,41			
Milchtyp	0,53			
Größe	1,51			
Stärke	0,49			
Körpertiefe	0,86			
Milchcharakter	1,03			
Beckenneigung	1,05			
Beckenbreite	0,74			
Hinterbeinans. Seite	0,27			
Hinterbeinans. Hinten	1,64			
Trachten	1,88			
Gesamt-ZW Fund.	1,24			
Vordereuteraufhängung	2,20			
Hintereuterhöhe	3,39			
Hintereuterbreite	2,27			
Zentralband	1,29			
Eutertiefe	1,25			
Vorderstrichplatz.	1,28			
Strichpltz. Hinten	0,87			
Strichlänge	-0,92			



Blondin RD Unstopabull Maple EX-94-4YR (Mutter)

ALTITUDE-RED
X BLONDIN RD UNSTOPAB. MAPLE EX-94-4YR (V.: UNSTOPABULL ETC)
X KAWARTHA ARMANI MEMORY EX-92-5YR-CAN (V.: ARMANI)

Reg.-Nr.: HOCANM14156509 Geboren 07.11.2021
HB-Nr.: 298736 aAa 423

- DER Sohn aus der unschlagbaren Maple EX-94-4YR
- Rotbunt mit +2,02 PTAT & +9 Conf.
- Ausschließlich w. gesext verfügbar
- Direkt aus Blondin RD Unstopabull Maple EX-94-4YR!

ZIPPY

konv. 28,-€

w. gesext 51,-€

Vector Zippy



USA 12/2023

GTPI	2778
Milch lbs / Si. %	1337 / 82
Fett lbs / %	90 / 0,13
Eiweiß lbs / %	47 / 0,02
Beta / Kappa Casein	A2A2 / AA
NMS	527
Nutzungsdauer	0,3
Zellzahl	3,08
Töchterfruchtbarkeit	-0,7
Kalbeverlauf %	2,2
Kalbeverlauf Tö. %	2,5

		-1	1	2
PTAT	2,53			
Euter	2,16			
Fundament	1,02			
Körper	2,20			
Milchtyp	1,21			
Größe	1,54			
Stärke	2,36			
Körpertiefe	2,00			
Milchcharakter	0,69			
Beckenneigung	-0,04			
Beckenbreite	1,84			
Hinterbeinans. Seite	0,49			
Hinterbeinans. Hinten	0,95			
Trachten	1,74			
Gesamt-ZW Fund.	1,34			
Vordereuteraufhängung	3,32			
Hintereuterhöhe	2,59			
Hintereuterbreite	2,88			
Zentralband	0,68			
Eutertiefe	1,99			
Vorderstrichplatz.	0,93			
Strichpltz. Hinten	0,51			
Strichlänge	0,38			



Vector Zipper Zoe P VG-86-2YR (Mutter)

ALCOVE
X VECTOR ZIPPER ZOE P VG-86-2YR (V.: ZIPPER-P)
X VOGUE BOW HOT MESS-P VG-85 (V.: BALL OF WAX-PP)

Reg.-Nr.: HOCANM14267383 Geboren 12.01.2022
HB-Nr.: 772855 aAa 423

- Führender Alcove-Sohn mit +2,53 PTAT & +1,02 FLC
- Mittelrahmige Kühe mit viel Kraft
- Robotereignung & A2A2-Vererber
- 10 Gen. VG-/EX-Mütter aus der Fools Gold Red Familie

HOME

konv. 27,-€

w. gesext 49,-€

Welcome Home



Cookiecutter Ssire Has VG-88 (4. Gen.)

USA 12/2023

GTPI	2948
Milch lbs / Si. %	546 / 82
Fett lbs / %	97 / 0,27
Eiweiß lbs / %	41 / 0,08
Beta / Kappa Casein	A1A2 / BE
NMS	877
Nutzungsdauer	4,7
Zellzahl	2,93
Töchterfruchtbarkeit	1,2
Kalbeverlauf %	1,9
Kalbeverlauf Tö. %	2,0

		-1	1	2
PTAT	2,22			
Euter	1,97			
Fundament	1,06			
Körper	0,09			
Milchtyp	1,16			
Größe	1,96			
Stärke	0,43			
Körpertiefe	0,79			
Milchcharakter	2,01			
Beckenneigung	-0,47			
Beckenbreite	1,27			
Hinterbeinans. Seite	1,26			
Hinterbeinans. Hinten	1,41			
Trachten	0,72			
Gesamt-ZW Fund.	1,48			
Vordereuteraufhängung	2,84			
Hintereuterhöhe	2,61			
Hintereuterbreite	2,14			
Zentralband	1,35			
Eutertiefe	2,42			
Vorderstrichplatz.	1,53			
Strichpltz. Hinten	1,46			
Strichlänge	-1,22			



Welcome Lgacy Helen VG-86 (Mutter)

CONWAY
X WELCOME LGACY HELEN VG-86 (V.: LEGACY)
X WELCOME SAMURI HELMA VG-86-2YR (V.: SAMURI)

Reg.-Nr.: H0840M3229343745 Geboren 07.06.2021
HB-Nr.: 772695 aAa 423

- Starke Kombi von GTPI, PTAT, Euter & Fundament
- Hohe Nutzungsdauer (+4,7 PL) & Töchterfruchtbarkeit (+1,2 DPR)
- Rinderbulle
- 12 Gen. VG-/EX-Mütter aus den Cookiecutter's

DETECTIVE

konv. 32,-€

w. gesext 54,-€

Blondin Detective



CAN 12/2023	
GLPI	3250
Milch kg / Si. %	1050 / 85
Fett kg / %	39 / -0,02
Eiweiß kg / %	34 / -0,01
Beta / Kappa Casein	A2A2 / AA
PRO\$	1586
Nutzungsdauer	100
Zellzahl	100
Töchterfruchtbarkeit	99
Kalbeverlauf	96
Kalbeverlauf Tö.	99

		-5	5	10
Conformation	16			
Euter	10			
Fundament	17			
Milchadel & Kraft	8			
Becken	6			
Größe	10			
Stärke	-2			
Körpertiefe	5			
Milchcharakter	12			
Beckenneigung	0			
Beckenbreite	4			
Hinterbeinans. Seite	5C			
Hinterbeinans. Hinten	14			
Trachten	11			
Knochenqualität	14			
Bewegung	6			
Vordereuteraufhängung	8			
Hintereuterhöhe	11			
Hintereuterbreite	12			
Zentralband	8			
Eutertiefe	3S			
Eutertextur	9			
Vorderstrichplatz.	6C			
Strichpltz. Hinten	6C			
Strichlänge	1S			



MS Blondin Crshbll Deena VG-86-2YR (Mutter)

ALLIGATOR
X MS BLONDIN CRSHBLL DEENA VG-86-2YR (V.: CRUSHABULL)
X KINGS-RANSOM HOT DEBBIE VG-85-2YR (V.: HOTLINE)

Reg.-Nr.: HOCANM120781841 Geboren 27.06.2021
HB-Nr.: 500523 aAa 234

- +16 Conf. & +3,38 PTAT
- #2 für Fundament in Kanada mit +17!
- Gute Leistung mit soliden Inhaltsstoffen
- 15 Gen. VG-/EX-Mütter aus Kings-Ransom Dorcy Dextra EX-94

LOYALL

konv. 30,-€

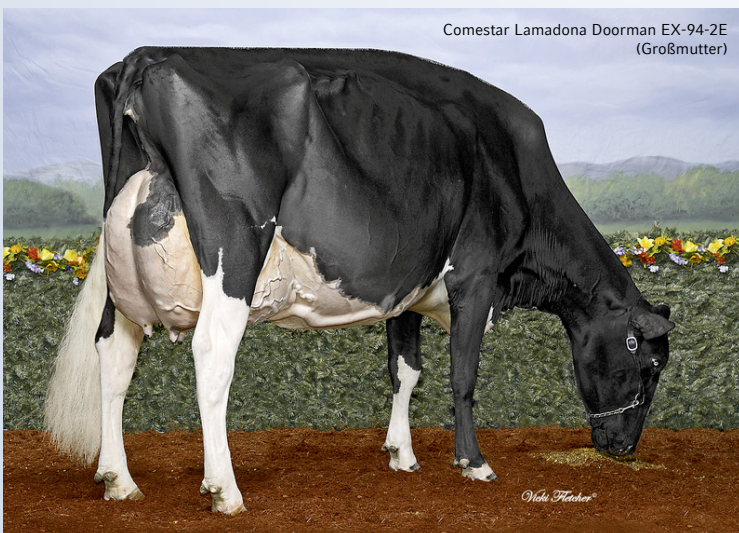
w. gesext 53,-€

Comestar Loyall



CAN 12/2023	
GLPI	3316
Milch kg / Si. %	159 / 86
Fett kg / %	16 / 0,09
Eiweiß kg / %	26 / 0,17
Beta / Kappa Casein	A2A2 / AB
PRO\$	1762
Nutzungsdauer	105
Zellzahl	104
Töchterfruchtbarkeit	104
Kalbeverlauf	98
Kalbeverlauf Tö.	102

		-5	5	10
Conformation	14			
Euter	11			
Fundament	13			
Milchadel & Kraft	6			
Becken	5			
Größe	4			
Stärke	0			
Körpertiefe	3			
Milchcharakter	5			
Beckenneigung	3L			
Beckenbreite	6			
Hinterbeinans. Seite	4C			
Hinterbeinans. Hinten	11			
Trachten	7			
Knochenqualität	8			
Bewegung	6			
Vordereuteraufhängung	5			
Hintereuterhöhe	8			
Hintereuterbreite	7			
Zentralband	11			
Eutertiefe	2S			
Eutertextur	11			
Vorderstrichplatz.	0			
Strichpltz. Hinten	0			
Strichlänge	2L			



Comestar Lamadona Doorman EX-94-2E (Großmutter)

ALLIGATOR
X COMESTAR LAMRIA UNIX VG-88 (V.: UNIX)
X COMESTAR LAMADONA DOORMAN EX-94-2E (V.: DOORMAN)

Reg.-Nr.: HOCANM120461044 Geboren 15.01.2021
HB-Nr.: 500708 aAa 234

- Starke Kombination von Typ & Fitness
- Ideales Linearprofil
- Comestar Lamadona Doorman-EX-94-2E-22* ist Kuh des Jahres 2023!
- Aus dem Herzen der Laurie Sheik's!

LAUNCH

konv. 28,-€

w. gesext 51,-€

Cookiecutter Launch



USA 12/2023

GTPI	2688
Milch lbs / Si. %	835 / 82
Fett lbs / %	55 / 0,08
Eiweiß lbs / %	40 / 0,05
Beta / Kappa Casein	A2A2 / BB
NMS	538
Nutzungsdauer	2,5
Zellzahl	2,93
Töchterfruchtbarkeit	0,3
Kalbeverlauf %	2,3
Kalbeverlauf Tö. %	2,1

		-1	1	2
PTAT	2,74			
Euter	2,37			
Fundament	1,06			
Körper	0,79			
Milchtyp	1,98			
Größe	2,52			
Stärke	1,27			
Körpertiefe	1,81			
Milchcharakter	2,55			
Beckenneigung	0,20			
Beckenbreite	2,08			
Hinterbeinans. Seite	1,18			
Hinterbeinans. Hinten	1,62			
Trachten	1,82			
Gesamt-ZW Fund.	1,50			
Vordereuteraufhängung	2,85			
Hintereuterhöhe	3,41			
Hintereuterbreite	3,67			
Zentralband	1,90			
Eutertiefe	2,00			
Vorderstrichplatz.	1,36			
Strichpltz. Hinten	1,63			
Strichlänge	-0,74			

Quiet-Brook-D Bookem Babybook EX-94-6E (4. Gen.)



DELTA-LAMBDA
X COOKIECUTTER LACES EX-91-4YR (V.: KING DOC)
X QUIET-BROOK-D HEISEN LACTIN VG-86 (V.: HEISENBERG)

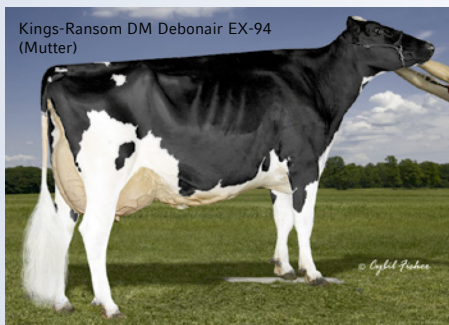
Reg.-Nr.: H0840M3228764401 Geboren 18.12.2021
HB-Nr.: 773035 aAa 234

- Allround Lambda-Sohn mit guter Fitness!
- Starkes Exterieur & ideal gelagerte, breite Becken
- A2A2 & BB- Vereber mit sehr guten Inhaltsstoffen
- Aus der Familie von Quiet-Brook-D Babycakes-TW EX-93 GMD-DOM

DESIGNER

konv. 25,-€

Kings-Ransom Designer



Kings-Ransom DM Debonair EX-94 (Mutter)

USA 12/2023

GTPI	2607
Milch lbs / Si. %	1344 / 82
Fett lbs / %	34 / -0,06
Eiweiß lbs / %	44 / 0,01
Beta / Kappa Casein	A2A2 / AB
NMS	383
Nutzungsdauer	2,4
Zellzahl	2,69
Töchterfruchtbarkeit	-1,9
Kalbeverlauf %	2,5
Kalbeverlauf Tö. %	2,1

		-1	1	2
PTAT	2,92			
Euter	2,55			
Fundament	1,73			
Körper	0,77			
Milchtyp	2,16			
Größe	2,68			
Stärke	1,31			
Körpertiefe	2,08			
Milchcharakter	3,04			
Beckenneigung	0,19			
Beckenbreite	2,80			
Hinterbeinans. Seite	0,28			
Hinterbeinans. Hinten	2,03			
Trachten	2,73			
Gesamt-ZW Fund.	2,17			
Vordereuteraufhängung	3,04			
Hintereuterhöhe	4,05			
Hintereuterbreite	3,65			
Zentralband	2,21			
Eutertiefe	1,80			
Vorderstrichplatz.	2,16			
Strichpltz. Hinten	2,63			
Strichlänge	0,64			



Kings-Ransom Dorcy Dextra EX-94 (Großmutter)

HANCOCK
X KINGS-RANSOM DM DEBONAIR EX-94-2E (V.: DOORMAN)
X KINGS-RANSOM DORCY DEXTRA EX-94-2E (V.: DORCY)

Reg.-Nr.: H0840M3208782448 Geboren 03.05.2020
HB-Nr.: 500703 aAa 234

- Starkes Exterieur mit optimalem Linearprofil
- Ideal gelagerte, breite Becken & längere Striche
- Gute Leistung & starke Eutergesundheit
- 12 Gen. VG-/EX-Mütter aus Kings-Ransom Dorcy Dextra EX-94

MAJOR

konv. 31,-€

w. gesext 53,-€

Robella Major



CAN 12/2023	
GLPI	3144
Milch kg / Si. %	807 / 83
Fett kg / %	37 / 0,04
Eiweiß kg / %	25 / -0,02
Beta / Kappa Casein	A2A2 / AB
PRO\$	1303
Nutzungsdauer	102
Zellzahl	103
Töchterfruchtbarkeit	94
Kalbeverlauf	95
Kalbeverlauf Tö.	94

		-5	5	10
Conformation	15			
Euter	11			
Fundament	8			
Milchadel & Kraft	13			
Becken	9			
Größe	8			
Stärke	3			
Körpertiefe	10			
Milchcharakter	11			
Beckenneigung	2L			
Beckenbreite	9			
Hinterbeinans. Seite	1C			
Hinterbeinans. Hinten	5			
Trachten	11			
Knochenqualität	6			
Bewegung	1			
Vordereuteraufhängung	10			
Hintereuterhöhe	9			
Hintereuterbreite	9			
Zentralband	5			
Eutertiefe	3S			
Eutertextur	10			
Vorderstrichplatz.	4C			
Strichpltz. Hinten	3C			
Strichlänge	1S			



DELTA-LAMBDA
X ROBELLA SIDEKICK MOLLY EX-91-CAN (V.: SIDEKICK)
X ROBELLA SOLOMON MATTIE VG-85-2YR (V.: SOLOMON)

Reg.-Nr.: HOCANM14104450 Geboren 01.09.2021
HB-Nr.: 772740 aAa 321

- Major Potential mit Lambda * Sidekick!
- +15 Conf., +13 Dairy Strenght, +11 Euter & ideale Becken
- Gute Leistung & Nutzungsdauer
- 6 Gen. VG-/EX-Mütter aus der Familie von Robella Reg Macy EX-94

MAGIC ETC

w. gesext 56,-€

Oakfield Magic



USA 12/2023	
GTPI	2713
Milch lbs / Si. %	513 / 80
Fett lbs / %	57 / 0,13
Eiweiß lbs / %	21 / 0,02
Beta / Kappa Casein	A1A2 / AB
NMS	383
Nutzungsdauer	2,4
Zellzahl	2,81
Töchterfruchtbarkeit	-0,1
Kalbeverlauf %	3,3
Kalbeverlauf Tö. %	2,6

		-1	1	2
PTAT	4,02			
Euter	2,94			
Fundament	2,36			
Körper	2,30			
Milchtyp	2,63			
Größe	4,23			
Stärke	2,52			
Körpertiefe	2,97			
Milchcharakter	2,84			
Beckenneigung	-0,57			
Beckenbreite	3,59			
Hinterbeinans. Seite	0,54			
Hinterbeinans. Hinten	3,11			
Trachten	3,41			
Gesamt-ZW Fund.	3,05			
Vordereuteraufhängung	4,11			
Hintereuterhöhe	4,48			
Hintereuterbreite	4,02			
Zentralband	2,41			
Eutertiefe	3,32			
Vorderstrichplatz.	1,31			
Strichpltz. Hinten	1,60			
Strichlänge	0,37			



HONOUR ETC
X OCD DOC MIRACULOUS EX-90-3YR-USA (V.: KING DOC)
X OCD DELTA MISSY EX-94-2E-USA (V.: DELTA)

Reg.-Nr.: H0840M3245851347 Geboren 03.02.2022
HB-Nr.: 772992 aAa 324

- +4,02 PTAT & +513 lbs Milch & nur -0,1 DPR
- Starkes Linearprofil & gute Fitnesswerte
- Nur w. gesext verfügbar
- 8 Gen. VG-/EX-Mütter aus Eastside Lewisdale Gold Missy 34* EX-95-2E

MALBEC

konv. 31,-€

w. geseht 54,-€

Tappenvale Malbec



Tappenvale Doorman Missy VG-87 1* (3. Gen.)

CAN 12/2023	
GLPI	3439
Milch kg / Si. %	585 / 86
Fett kg / %	63 / 0,37
Eiweiß kg / %	32 / 0,10
Beta / Kappa Casein	A1A2 / AE
PROS	1965
Nutzungsdauer	100
Zellzahl	102
Töchterfruchtbarkeit	103
Kalbeverlauf	97
Kalbeverlauf Tö.	99

		-5	5	10
Conformation	15			
Euter	10			
Fundament	9			
Milchadel & Kraft	14			
Becken	6			
Größe	9			
Stärke	6			
Körpertiefe	9			
Milchcharakter	12			
Beckenneigung	2H			
Beckenbreite	11			
Hinterbeinans. Seite	7C			
Hinterbeinans. Hinten	6			
Trachten	9			
Knochenqualität	7			
Bewegung	4			
Vordereuteraufhängung	5			
Hintereuterhöhe	10			
Hintereuterbreite	12			
Zentralband	12			
Eutertiefe	1S			
Eutertextur	11			
Vorderstrichplatz.	1C			
Strichpltz. Hinten	2C			
Strichlänge	1S			

ALLIGATOR

X TAPPENVALE DRIFTER MERLOT VG-86-2YR (V.: DRIFTER)
X TAPPENVALE MISS UNIVERSE EX-92-CAN (V.: SIDEKICK)

Reg.-Nr.: HOCANM14289610 Geboren 16.01.2022
HB-Nr.: 772917 aAa 342

- +15 Conf., +14 DS, +10 MS & extrem breite Becken
- Solide Leistung & positive Inhaltsstoffe
- Gute Fitness- & Nutzungsdauerwerte
- 11 Gen. VG-/EX-Müt. aus Sunnyhome Goldwyn Marcie VG-86-2YR 17*

ROCKSTAR

w. geseht 53,-€

Weeksdale GLK Rockstar



CAN 12/2023	
GLPI	3288
Milch kg / Si. %	512 / 84
Fett kg / %	43 / 0,20
Eiweiß kg / %	34 / 0,13
Beta / Kappa Casein	A2A2 / AB
PROS	1930
Nutzungsdauer	104
Zellzahl	105
Töchterfruchtbarkeit	101
Kalbeverlauf	95
Kalbeverlauf Tö.	99

		-5	5	10
Conformation	14			
Euter	9			
Fundament	9			
Milchadel & Kraft	10			
Becken	12			
Größe	15			
Stärke	5			
Körpertiefe	7			
Milchcharakter	12			
Beckenneigung	5L			
Beckenbreite	11			
Hinterbeinans. Seite	1S			
Hinterbeinans. Hinten	6			
Trachten	13			
Knochenqualität	6			
Bewegung	1			
Vordereuteraufhängung	9			
Hintereuterhöhe	10			
Hintereuterbreite	10			
Zentralband	4			
Eutertiefe	5S			
Eutertextur	8			
Vorderstrichplatz.	0			
Strichpltz. Hinten	3C			
Strichlänge	2L			

DELTA-LAMBDA

X BRABANTDALE SIDEKICK AMAZON VG-87-2YR (V.: SIDEKICK)
X BRABANTDALE JACOBI ALBANIA VG-86-2YR (V.: JACOBY)

Reg.-Nr.: HOCANM14397088 Geboren 13.03.2022
HB-Nr.: 772895 aAa 243

- Ring Ready mit Lambda * Sidekick
- Extremes Linear mit +3,23 PTAT, +2,37 UDC & +14 Conf.
- Mutter war Reserve All Canadian Summer 2YR in 2020
- 7 Gen. VG-/EX-Mütter aus RC-LC Goldwyn ATM EX-92-4YR-USA



Brabantdale Sidekick Amazon VG-87 2YR (Mutter)



CAN 12/2023	
GLPI	3423
Milch kg / Si. %	835 / 81
Fett kg / %	69 / 0,34
Eiweiß kg / %	42 / 0,12
Beta / Kappa Casein	A2A2 / AB
PRO\$	2054
Nutzungsdauer	102
Zellzahl	105
Töchterfruchtbarkeit	96
Kalbeverlauf	96
Kalbeverlauf Tö.	98

		-5	5	10
Conformation	15			
Euter	11			
Fundament	8			
Milchadel & Kraft	9			
Becken	12			
Größe	8			
Stärke	5			
Körpertiefe	3			
Milchcharakter	7			
Beckenneigung	4L			
Beckenbreite	8			
Hinterbeinans. Seite	1C			
Hinterbeinans. Hinten	3			
Trachten	10			
Knochenqualität	6			
Bewegung	-1			
Vordereuteraufhängung	12			
Hintereuterhöhe	12			
Hintereuterbreite	11			
Zentralband	7			
Eutertiefe	8S			
Eutertextur	10			
Vorderstrichplatz.	5C			
Strichpltz. Hinten	9C			
Strichlänge	5S			



Hamming Chief Shade VG-89-3YR (Mutter)

AVENGER
 X HAMMING CHIEF SHADE VG-89-3YR (V.: CHIEF)
 X HAMMINGVIEW DOORMAN SUNSHINE EX-93-2E-CAN (V.: DOORMAN)

Reg.-Nr.: HOCANM14344784 Geboren 10.01.2022
 HB-Nr.: 772856 aAa 243

- Sehr kompletter Avenger-Sohn mit +15 Conf.!
- Solide Leistung mit positiven Inhaltsstoffen
- Stark für Klauengesundheit (112) & Mastitisresistenz (103)
- 6 Gen. VG-/EX-Mütter aus Hammingview Charles MINUET VG-89



USA 12/2023	
GTPI	2530
Milch lbs / Si. %	537 / 80
Fett lbs / %	30 / 0,03
Eiweiß lbs / %	22 / 0,02
Beta / Kappa Casein	A1A2 / BE
NMS	332
Nutzungsdauer	2,4
Zellzahl	2,97
Töchterfruchtbarkeit	-0,8
Kalbeverlauf %	2,5
Kalbeverlauf Tö. %	2,5

		-1	1	2
PTAT	3,39			
Euter	2,86			
Fundament	1,35			
Körper	1,18			
Milchtyp	1,65			
Größe	2,46			
Stärke	1,49			
Körpertiefe	1,62			
Milchcharakter	1,88			
Beckenneigung	-0,05			
Beckenbreite	1,76			
Hinterbeinans. Seite	-0,31			
Hinterbeinans. Hinten	1,83			
Trachten	2,42			
Gesamt-ZW Fund.	1,71			
Vordereuteraufhängung	3,78			
Hintereuterhöhe	3,46			
Hintereuterbreite	3,77			
Zentralband	2,06			
Eutertiefe	2,98			
Vorderstrichplatz.	2,43			
Strichpltz. Hinten	2,23			
Strichlänge	-1,09			



S-S-1 Doc Have Not 8784 EX-96 (Mutter)

ENERGY
 X S-S-1 DOC HAVE NOT 8784 EX-96 (V.: KING DOC)
 X FLY-HIGHER JEDI HAVENOT VG-87 (V.: JEDI)

Reg.-Nr.: H0840M3250268042 Geboren 22.07.2022
 HB-Nr.: 772991 aAa 234

- Energy x 'The Doc'
- +3,39 PTAT & +12 Conf.
- Sehr solide Gesundheits- & Fitnesswerte
- 11 Gen. VG-/EX-Mütter aus Snow-N Denises Dellia EX-95-2E

ENERGY

konv. 29,-€

w. gesext 52,-€

Blondin Energy



CAN 12/2023	
GLPI	2891
Milch kg / Si. %	78 / 83
Fett kg / %	19 / 0,13
Eiweiß kg / %	0 / -0,04
Beta / Kappa Casein	A1A2 / AE
PROS	714
Nutzungsdauer	98
Zellzahl	98
Töchterfruchtbarkeit	95
Kalbeverlauf	93
Kalbeverlauf Tö.	98

		-5	5	10
Conformation	14			
Euter	10			
Fundament	10			
Milchadel & Kraft	8			
Becken	10			
Größe	13			
Stärke	4			
Körpertiefe	4			
Milchcharakter	9			
Beckenneigung	4L			
Beckenbreite	13			
Hinterbeinans. Seite	25			
Hinterbeinans. Hinten	7			
Trachten	10			
Knochenqualität	8			
Bewegung	4			
Vordereuteraufhängung	11			
Hintereuterhöhe	8			
Hintereuterbreite	13			
Zentralband	7			
Eutertiefe	8S			
Eutertextur	12			
Vorderstrichplatz.	13C			
Strichpltz. Hinten	13C			
Strichlänge	25			



Gouldhaven Solomon Ellen VG-86-2YR (Mutter)

HANIKO
X GOULDHAVEN SOLOMON ELLEN VG-86-2YR (V.: SOLOMON)
X GOULDHAVEN ATWOOD EMILY VG-89 11* (V.: ATWOOD)

Reg.-Nr.: HOCANM120345175 Geboren 08.06.2020
HB-Nr.: 500992 aAa 243

- #1 Haniko-Sohn für PTAT (+4,00) & Conf. (+14)!
- Spezialist für Euter & Becken
- Überragende Jungrinder!!
- 6 Gen. VG-/EX-Mütter aus Huntshaven Aerostar Echo VG-85-CAN

READY

konv. 26,-€

w. gesext 48,-€

Terra-Linda Ready



USA 12/2023	
GTPI	2743
Milch lbs / Si. %	1381 / 82
Fett lbs / %	67 / 0,05
Eiweiß lbs / %	48 / 0,02
Beta / Kappa Casein	A2A2 / AB
NMS	516
Nutzungsdauer	1,9
Zellzahl	2,84
Töchterfruchtbarkeit	-2,6
Kalbeverlauf %	2,0
Kalbeverlauf Tö. %	2,2

		-1	1	2
PTAT	3,43			
Euter	2,41			
Fundament	1,60			
Körper	1,30			
Milchtyp	2,30			
Größe	3,04			
Stärke	1,75			
Körpertiefe	2,15			
Milchcharakter	2,58			
Beckenneigung	-0,95			
Beckenbreite	2,22			
Hinterbeinans. Seite	0,25			
Hinterbeinans. Hinten	2,45			
Trachten	2,37			
Gesamt-ZW Fund.	2,01			
Vordereuteraufhängung	2,86			
Hintereuterhöhe	3,42			
Hintereuterbreite	3,93			
Zentralband	2,38			
Eutertiefe	2,09			
Vorderstrichplatz.	1,34			
Strichpltz. Hinten	1,79			
Strichlänge	0,23			



Terra-Linda Doc 794 EX-90 (Mutter)

TROPIC
X TERRA-LINDA DOC 794 EX-90 (V.: KING DOC)
X TRIFECTA K CONNIE VG-85-2YR (V.: CRACKSHOT)

Reg.-Nr.: H0840M3220410071 Geboren 02.12.2020
HB-Nr.: 500541 aAa n.v.

- Seltene Kombination für Leistung, Typ & GTPI
- optimaler Beinwinkel & breite Becken
- A2A2-Vererber
- 14 Gen. VG-/EX-Mütter aus Glenridge Citation Roxy EX-97!

CAMARO

konv. 28,-€

w. gesext 50,-€

Kings-Ransom Camaro



USA 12/2023	
GTPI	2912
Milch lbs / Si. %	884 / 82
Fett lbs / %	106 / 0,25
Eiweiß lbs / %	54 / 0,09
Beta / Kappa Casein	A2A2 / AB
NMS	813
Nutzungsdauer	2,2
Zellzahl	3,04
Töchterfruchtbarkeit	-2,5
Kalbeverlauf %	2,3
Kalbeverlauf Tö. %	2,2

		-1	1	2
PTAT	2,92			
Euter	2,78			
Fundament	0,86			
Körper	-0,63			
Milchtyp	1,64			
Größe	1,29			
Stärke	0,46			
Körpertiefe	1,30			
Milchcharakter	3,52			
Beckenneigung	0,13			
Beckenbreite	1,74			
Hinterbeinans. Seite	1,30			
Hinterbeinans. Hinten	0,81			
Trachten	1,17			
Gesamt-ZW Fund.	1,18			
Vordereuteraufhängung	3,02			
Hintereuterhöhe	3,92			
Hintereuterbreite	4,57			
Zentralband	1,45			
Eutertiefe	0,97			
Vorderstrichplatz.	1,41			
Strichpltz. Hinten	1,73			
Strichlänge	-0,16			



HIGHJUMP
X KINGS-RANSOM KD CARNIVAL EX-92 (V.: KING DOC)
X KINGS-RANSOM MG CLEAVAGE EX-95-5YR (V.: MOGUL)

Reg.-Nr.: H0840M3224437460 Geboren 23.11.2020
HB-Nr.: 772733 aAa 432

- Hoher GTPI mit dem Roxy Touch!
- Mittelrahmige Kühe mit breiten Becken & hohen Inhaltsstoffen
- A2A2-Vererber
- 11 Gen. EX-Mütter aus Glenridge Citation Roxy EX-97-4E

DAKOTA

konv. 27,-€

w. gesext 49,-€

Blondin Dakota



CAN 12/2023	
GLPI	3490
Milch kg / Si. %	1379 / 82
Fett kg / %	85 / 0,26
Eiweiß kg / %	46 / -0,01
Beta / Kappa Casein	A2A2 / AA
PRO\$	2438
Nutzungsdauer	102
Zellzahl	105
Töchterfruchtbarkeit	99
Kalbeverlauf	99
Kalbeverlauf Tö.	101

		-5	5	10
Conformation	12			
Euter	7			
Fundament	11			
Milchadel & Kraft	8			
Becken	8			
Größe	6			
Stärke	3			
Körpertiefe	3			
Milchcharakter	7			
Beckenneigung	1L			
Beckenbreite	7			
Hinterbeinans. Seite	2S			
Hinterbeinans. Hinten	9			
Trachten	10			
Knochenqualität	4			
Bewegung	2			
Vordereuteraufhängung	7			
Hintereuterhöhe	8			
Hintereuterbreite	11			
Zentralband	3			
Eutertiefe	3S			
Eutertextur	7			
Vorderstrichplatz.	2C			
Strichpltz. Hinten	4C			
Strichlänge	5S			



Kings-Ransom Hot Debbie VG-85-2YR (Mutter)

AVENGER
X KINGS-RANSOM HOT DEBBIE VG-85-2YR (V.: HOTLINE)
X KINGS-RANSOM DELTA DESTINY EX-92 (V.: DELTA)

Reg.-Nr.: HOCANM120781896 Geboren 06.10.2021
HB-Nr.: 772790 aAa 324

- Lambda Anis & Dorcy Dextra vereint
- Echtes Allroundpaket
- +12 Conf, +11 F&L mit optimalen Becken
- 14 Gen. VG-/EX-Mütter aus Kings-Ransom Dorcy Dextra EX-94

ZUCHTWERTSCHÄTZUNG DEZEMBER 2023 - TPI

GENOMISCHE BULLEN

Name	Pedigree	HB-Nr.	aAa	Beta Casein	Kappa Casein	GTPI	NM\$	lbs Milch	% Fett	% Eiweiß	lbs Fett	lbs Eiweiß	PTAT	Euter	Fundament	Nutzungsdauer	Zellzahl	Töchterfrucht.	Geburten	gesext	Name		
5050-P VRED	Remover-PP * Zipper-P	NEU	324	A2A2	AB	2752	659	875	0.20	0.03	92	35	2,10	1,64	1,23	1,9	2,94	-1,3	1,8	28	51	5050-P VRED	
All-Gone-PP	Alday-P * Basic		324	A2A2	AB	2657	523	872	0.07	0.00	53	27	2,25	2,47	1,06	2,3	2,77	0,1	1,6	27	49	All-Gone-PP	
Camaro	Hightlum * King Doc		772233	A2A2	AB	2912	813	884	0.25	0.09	106	54	2,92	2,78	0,86	2,2	3,04	-2,5	2,3	28	50	Camaro	
Cheerful-Red P	Mirand-PP * Unstoppable ETC		298636	A2A2	AA	2253	192	140	0.08	0.00	28	5	1,96	1,90	0,75	1,1	3,00	-1,2	2,9	26	48	Cheerful-Red P	
Cupid-P RDC	Redeye-P * Luster-P		772847	A2A2	AB	2560	417	1202	0.00	-0.03	46	29	2,76	2,23	0,85	1,3	2,88	-0,8	2,4	28	51	Cupid-P RDC	
Designer	Hancock * Doorman		500703	A2A2	AB	2607	383	1344	-0.06	0.01	34	44	2,92	2,55	1,73	2,4	2,69	-1,9	2,5	25	-	Designer	
Distefano	Hothand * Toohot		500885	A2A2	AA	2810	742	1061	0.11	0.07	72	53	1,72	2,03	0,16	3,7	2,68	-1,2	1,7	27	49	Distefano	
Dynasty	Perfect * Legacy		500709	A2A2	BB	2982	820	668	0.27	0.07	103	41	2,88	2,28	1,01	4,4	2,82	0,5	2,2	33	55	Dynasty	
Energy	Henko * Solomon		500992	A2A2	AE	2275	-8	217	0.06	-0.01	24	3	4,00	3,27	1,78	-0,3	3,01	-3,5	3,0	29	52	Energy	
Eveready-PP RDC	Augustus P-Red * Limelight-P		772846	A2A2	BB	2579	544	1218	-0.05	0.01	31	41	1,84	2,37	0,76	3,8	2,93	-0,8	2,1	29	54	Eveready-PP RDC	
Grinch-P	Limited-P * Crushabull		772744	A2A2	AB	2211	67	-21	0.07	0.05	18	12	3,25	2,37	1,55	-0,1	3,04	-0,4	3,3	-	54	Grinch-P	
Hano	Disjockey * King Doc		500790	A1A2	BE	2700	443	546	0.07	0.08	41	39	2,68	2,62	0,51	2,3	2,96	1,9	2,9	25	47	Hano	
Harvard-PP-Red	McDonald-P-Red * Boeing-P-Red	NEU	243	A2A2	AB	2748	699	744	0.12	0.04	62	34	1,85	1,89	1,03	5,1	2,71	0,2	1,8	28	51	Harvard-PP-Red	
HAVEADREAM	Energy * King Doc		772991	A1A2	BE	2530	332	537	0.03	0.02	30	22	3,39	2,86	1,35	2,4	2,97	-0,8	2,5	32	54	HAVEADREAM	
Heartland	Dynasty * Conway		773021	A2A2	BB	2956	800	1204	0.17	0.05	95	52	2,99	2,29	0,90	4,0	2,91	-0,6	2,4	33	55	Heartland	
Heatwave-Red P	Redeye-P * Swingman-Red		298727	A2A2	BE	2721	656	817	0.07	0.01	53	27	2,55	1,95	1,08	5,3	2,71	0,7	2,2	29	52	Heatwave-Red P	
Home	Conway * Legacy		772695	A1A2	BE	2948	877	546	0.27	0.08	97	41	2,22	1,97	1,06	4,7	2,93	1,2	1,9	27	49	Home	
Indro	Hothand * Toohot		509977	A1A2	AE	2614	483	1369	0.01	0.04	56	54	1,95	2,23	0,23	0,6	2,98	-2,4	2,1	23	45	Indro	
King Red P	Gio-P RDC * Gywer RDC	n.v.	135	A2A2	AA	2776	747	1096	0.04	0.05	54	50	0,91	1,21	1,35	4,6	2,71	1,5	1,3	27	49	King Red P	
Kyrios RDC	Straduari * Spark-Red		773024	A1A2	AB	2624	528	1463	-0.12	0.00	20	45	1,42	1,43	0,48	4,7	2,61	1,4	1,8	24	46	Kyrios RDC	
Launch	Delta-Lambda * King Doc		773035	A2A2	BB	2688	538	835	0.08	0.05	55	40	2,74	2,37	1,06	2,5	2,93	0,3	2,3	28	51	Launch	
Leyton-P	Illustrator-P RDC * Delta-Lambda		500600	A1A2	AB	2729	574	890	0.13	0.03	71	37	2,86	2,36	1,29	2,0	2,88	-1,1	1,9	29	48	Leyton-P	
Limited-P	Mirand-PP * Rambo		509860	A2A2	AB	2295	61	516	-0.01	-0.03	16	8	3,16	2,13	1,28	0,1	2,91	-0,5	3,5	-	48	Limited-P	
Logic-PP	A2P2-PP * Delta-Lambda	NEU	423	A1A2	BB	2857	768	517	0.30	0.09	105	43	2,40	2,15	1,11	2,4	2,77	-2,1	2,1	31	53	Logic-PP	
Magic ETC	Honour ETC * King Doc		772992	A1A2	AB	2713	383	513	0.13	0.02	57	21	4,02	2,94	2,36	2,4	2,81	-0,1	3,3	-	56	Magic ETC	
Mantra	Ty Me * Yoda		500674	A1A2	BB	2804	828	1140	0.08	0.09	66	62	1,84	1,68	0,26	5,0	2,73	-2,2	2,6	25	46	Mantra	
Maximum-Red	Altitude-Red * Unstoppable ETC		298736	A2A2	AA	2038	-75	-56	0.01	-0.02	2	-8	2,02	1,92	1,12	0,8	2,90	-1,5	3,6	-	60	Maximum-Red	
Max-PP RDC	Luster-P * Kingboy		501042	A2A2	AB	2487	308	935	0.05	-0.02	50	23	3,12	2,65	1,24	0,2	3,02	-2,3	2,9	26	48	Max-PP RDC	
Mayor	Dynasty * Alligator	NEU	243	A2A2	AB	2764	587	1038	0.09	-0.01	65	30	2,42	2,16	1,36	3,1	2,70	0,9	1,9	28	51	Mayor	
Portofino	Kudos * Casper		772893	A1A2	BB	2753	574	1416	0.00	0.06	55	61	2,36	2,35	0,49	1,9	2,84	-1,4	2,2	24	46	Portofino	
Ready	Tropic * King Doc		500541	n.v.	A2A2	AB	2743	516	1381	0.05	0.02	67	48	3,43	2,41	1,60	1,9	2,84	-2,6	2,0	26	48	Ready
Rebell RDC	Ronald * Underlied		500732	A1A2	BB	2292	169	355	-0.02	0.01	8	14	3,02	2,55	1,56	2,0	2,84	-0,3	2,3	26	48	Rebell RDC	
Right Stuff-PP	Remover-PP * Bundie		772896	A2A2	BB	2760	629	1481	0.06	0.04	75	57	2,54	2,48	0,80	1,3	2,98	-2,9	2,2	31	53	Right Stuff-PP	
Rocket	Perfect * King Doc		772844	A2A2	BB	2899	714	1377	0.09	0.02	80	50	3,01	2,46	1,74	3,8	2,93	-1,1	1,9	33	55	Rocket	
Rockstar	Delta-Lambda * Sidekick		772895	A2A2	AB	2513	277	635	0.03	0.04	33	30	3,23	2,37	0,87	1,9	2,74	-1,0	2,5	-	53	Rockstar	
Willows-Red-P	Mirand-PP * Doorman		298576	A2A2	AB	2199	22	597	-0.05	-0.04	10	8	2,57	1,79	0,26	0,3	2,90	-0,5	3,6	25	47	Willows-Red-P	
Zippy	Alcove * Zipper-P		772855	A2A2	AA	2778	527	1337	0.13	0.02	90	47	2,53	2,16	1,02	0,3	3,08	-0,7	2,2	28	51	Zippy	

NACHZUCHTGEPRÜFTE BULLEN

Name	Pedigree	HB-Nr.	aAa	Beta Casein	Kappa Casein	Töchter	Betriebe	TPI	NM\$	lbs Milch	% Fett	% Eiweiß	lbs Fett	lbs Eiweiß	PTAT	Euter	Fundament	Nutzungsdauer	Zellzahl	Töchterfrucht.	Geburten	gesext	Name	
A2P2-PP	Luster-P * Duke	509818	315	A2A2	AB	567	322	2686	499	492	0,26	0,07	93	34	2,51	2,13	0,74	0,2	2,78	-2,1	2,3	29	52	A2P2-PP
Army RDC	High Octane * Mogul	509471	243	A1A1	AE	2,271	1,175	1825	-290	-290	-0,04	-0,03	-21	-16	1,50	1,77	0,88	-0,7	3,07	-1,5	3,1	23	45	Army RDC
Legend	Sidekick * Jacoby	509682	231	A1A2	BB	1,92	1,29	2074	-208	32	-0,05	-0,01	-14	-2	3,41	3,31	1,46	-0,8	2,82	-2,5	2,6	29	52	Legend
Neutron	DG Charley * Powerball-P	509819	231	A2A2	BB	5,600	1,166	2524	500	706	-0,14	0,02	24	58	1,06	0,85	0,11	1,9	2,84	0,4	2,1	27	48	Neutron
Ravasio	Sharpe * Silver	508958	234	A1A2	BB	552	189	2516	332	882	0,05	0,01	47	31	1,89	2,76	0,80	1,0	2,76	-1,8	2,3	23	44	Ravasio
Sharpe	Alta1stClass * Epic	508259	234	A1A2	BE	3,990	901	2422	411	1393	-0,05	-0,03	38	34	1,08	2,06	0,56	1,3	2,87	-2,2	1,9	24	46	Sharpe
Sound System	Silver * Superfire	508318	234	A1A1	BE	13,494	2,809	2586	522	1180	0,12	0,03	80	44	1,55	1,11	-0,37	0,7	2,99	-1,9	2,8	27	48	Sound System
VanHalen	Montross * McCutchen	508306	324	A2A2	AB	16,786	2,922	2457	394	1051	0,03	0,02	48	39	1,23	1,22	0,86	1,1	2,91	-1,8	1,9	22	43	VanHalen

*Die Preise sind emp. fohl.ene Endverbraucherpreise zzgl. MwSt. in € ab Inher. zuständigen Besamungsstation in Deutschland. Alle Angaben ohne Gewähr. Weitere Bullen auf Anfrage.

ZUCHTWERTSCHÄTZUNG DEZEMBER 2023 - LPI

GENOMISCHE BULLEN															NACHZUCHTGEPRÜFTE BULLEN														
Name	Pedigree	HB-Nr.	aa	Beta Casein	Kappa Casein	GLP	Kg Milch	% Fett	% Eiweiß	Kg Fett	Kg Eiweiß	Conformation	Euter	Fundament	Milchadel	Becken	Nutzungsdauer	Zellzahl	Töchterfruchtbarkeit	Melkbarkeit	Geburten	€ gesext	Name						
5050-P VRED	Remover-PP * Zipper-P	NEU	324	A2A2	AB	3382	932	0,55	0,10	98	44	7	4	6	5	2	104	100	102	105	106	28	51	5050-P VRED					
Alpha RDC	Alligator * Artist	500791	423	A1A1	AE	3207	399	0,19	-0,01	37	12	13	9	12	8	5	102	102	103	99	99	31	54	Alpha RDC					
Approved	Delta-Lambda * Applicabile	772797	324	A1A1	BE	3576	1156	0,27	0,04	77	45	13	10	13	6	3	107	103	97	102	101	29	52	Approved					
Avengeur	Rozume * Delta-Lambda	504091	426	A1A2	AB	3392	1034	0,29	0,02	73	38	11	8	7	5	8	106	106	97	94	99	29	52	Avengeur					
Cheerful-Red P	Mirand-PP * Unstopabull ETC	298636	243	A1A2	AA	2851	-159	0,28	0,01	24	-4	-4	9	8	-5	7	103	98	98	105	103	26	48	Cheerful-Red P					
Dakota	Avenger * Hotline	772790	324	A2A2	AA	3490	1379	0,26	-0,01	85	46	12	7	11	8	8	102	105	99	96	99	27	49	Dakota					
Desire	Destination * Delta-Lambda	NEU	423	A1A2	AA	3688	1571	0,42	0,00	108	53	12	9	12	7	3	105	106	100	99	103	34	56	Desire					
Destination	Alligator * Hotline	500788	432	A1A2	AE	3570	1886	0,13	-0,05	89	59	13	7	16	8	4	100	102	100	97	101	32	54	Destination					
Detective	Alligator * Crushabull	500523	234	A2A2	AA	3250	1050	-0,02	-0,01	39	34	16	10	17	8	6	100	100	99	96	96	32	54	Detective					
Direct	Alligator * Delta-Lambda	772916	234	A1A2	AE	3365	1437	-0,18	-0,10	37	37	16	11	13	11	7	104	100	100	98	104	34	56	Direct					
Distefano	Hothead * Tothot	500885	432	A2A2	AA	3545	1333	0,26	0,19	82	68	9	10	4	3	1	105	105	100	100	105	27	49	Distefano					
Drax	Alligator * Delta-Lambda	773022	423	A1A2	BE	3514	1097	-0,05	0,03	38	40	15	11	13	8	6	106	102	103	100	100	32	54	Drax					
Dynasty	Perfect * Legacy	500709	345	A2A2	BB	3586	518	0,64	0,17	95	38	9	9	7	4	1	105	103	105	99	102	33	55	Dynasty					
Energy	Haniko * Solomon	500992	243	A1A2	AE	2891	78	0,13	-0,04	19	0	14	10	10	8	10	98	98	95	105	93	29	52	Energy					
Eternal-Red	Stars RDC * Salvatore RDC	298750	324	A2A2	AB	3263	1099	0,11	0,04	56	43	10	6	11	4	4	103	97	97	94	105	27	49	Eternal-Red					
Eveready-PP RDC	Augustus P-Red * Limelight-P	772846	243	A2A2	BB	3352	1349	-0,11	0,09	41	57	11	10	8	3	4	107	101	99	99	102	29	52	Eveready-PP RDC					
Grinch-P	Limited-P * Crushabull	772744	312	A2A2	AB	3153	-5	0,11	0,11	12	12	16	10	14	10	10	103	97	102	96	94	-	54	Grinch-P					
HAVEADREAM	Energy * King Doc	772991	234	A1A2	BE	3181	442	0,11	0,07	30	24	12	9	9	7	3	102	99	100	96	99	32	54	HAVEADREAM					
Heartland	Dynasty * Conway	773021	243	A2A2	BB	3618	943	0,47	0,16	93	51	11	10	6	4	6	104	101	104	108	100	33	55	Heartland					
Heatwave-Red P	Redeye-P * Swingman-Red	298727	243	A1A2	BE	3128	532	0,31	0,09	55	28	5	5	4	3	1	105	105	101	99	102	29	52	Heatwave-Red P					
Impact-P RDC	Delta-Lambda * Kingboy	772792	234	A2A2	BB	3070	838	0,01	-0,01	33	27	11	7	11	8	6	104	101	96	105	99	29	52	Impact-P RDC					
Indro	Hothead * Tothot	509977	234	A1A2	AE	3299	1376	0,05	0,15	59	66	10	10	3	6	4	100	100	99	101	103	23	45	Indro					
Launch	Delta-Lambda * King Doc	773035	234	A2A2	BB	3372	582	0,27	0,19	53	42	12	7	11	7	6	104	100	103	101	98	28	51	Launch					
Leyton-P	Illustrator-P RDC * Delta-Lambda	500600	234	A1A2	AB	3422	578	0,41	0,15	70	37	12	9	9	7	6	104	104	101	103	102	29	52	Leyton-P					
Logic-PP	A2P2-PP * Delta-Lambda	NEU	423	A1A2	BB	3617	384	0,77	0,31	102	51	12	9	9	5	11	105	104	98	101	102	31	53	Logic-PP					
Loyall	Alligator * Unix	500708	234	A2A2	AB	3316	159	0,09	0,17	16	26	14	11	13	6	5	105	104	104	94	98	30	53	Loyall					
Major	Delta-Lambda * Sidekick	772740	321	A2A2	AB	3144	807	0,04	-0,02	37	25	15	11	8	13	9	102	103	94	99	95	31	53	Major					
Malbec	Alligator * Drifter	772917	342	A1A2	AE	3439	585	0,37	0,10	63	32	15	10	9	14	6	100	102	103	98	97	31	54	Malbec					
Maximum-Red	Altitude-Red * Unstopabull ETC	298736	423	A1A2	AA	2541	-447	0,02	-0,03	-16	-20	9	8	11	-1	3	103	102	93	103	95	-	60	Maximum-Red					
Max-PP RDC	Luster-P * Kingboy	501042	234	A2A2	AB	2933	453	0,23	-0,02	43	13	10	8	5	5	6	98	99	96	107	99	26	48	Max-PP RDC					
Mayor	Dynasty * Alligator	NEU	243	A2A2	AB	3628	1028	0,16	0,00	60	35	13	12	12	4	4	105	107	106	101	102	28	51	Mayor					
Myth	Alligator * Randall	500710	234	A1A2	AE	3398	1456	0,05	-0,02	63	48	13	7	13	9	7	103	107	99	93	100	28	51	Myth					
Picador-PP RDC	Picasso-PP RDC * Zipper-P	772651	234	A2A2	AA	3099	728	0,16	-0,04	44	19	9	10	5	2	2	105	97	100	103	102	-	49	Picador-PP RDC					
Reset-PP	Limelight-P * Bight-P	500950	324	A2A2	AB	3209	796	0,41	0,19	78	50	6	5	1	3	4	102	99	97	97	97	26	47	Reset-PP					
Right Stuff-PP	Remover PP * Bundle	772896	243	A2A2	BB	3552	1481	0,31	0,19	97	74	10	6	6	9	7	102	101	100	95	103	31	53	Right Stuff-PP					
Rocket	Perfect * King Doc	772844	351	A2A2	BB	3472	1344	0,12	0,06	68	53	13	7	15	8	7	103	102	100	101	103	33	55	Rocket					
Rockstar	Delta-Lambda * Sidekick	772895	243	A2A2	AB	3288	512	0,20	0,13	43	34	14	9	9	10	12	104	105	101	98	95	-	53	Rockstar					
Salute	Avenger * Chief	772856	243	A2A2	AB	3423	835	0,34	0,12	69	42	15	11	8	9	12	102	105	96	94	96	32	54	Salute					
Winter	Delta-Lambda * Alligator	772746	231	A1A1	BB	3372	1337	-0,09	0,03	44	51	13	9	12	8	5	107	103	98	96	96	28	51	Winter					
Zippy	Alcove * Zipper-P	772855	423	A2A2	AA	3538	1594	0,26	0,03	92	58	13	10	7	12	4	104	94	102	103	102	28	51	Zippy					

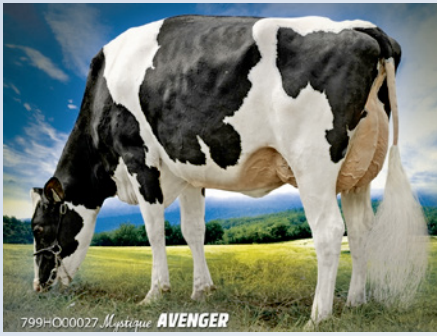
*Die Preise sind empfohlene Endverbraucherpreise zzgl. MwSt. in € ab Ihrer zuständigen Besamungsstation in Deutschland. Alle Angaben ohne Gewähr. Weitere Bullen auf Anfrage.

AVENGER

konv. 29,-€

w. gesext 52,-€

Mystique Avenger



CAN 12/2023	
GLPI	3392
Milch kg / Si. %	1034 / 84
Fett kg / %	73 / 0,29
Eiweiß kg / %	38 / 0,02
Beta / Kappa Casein	A1A2 / AB
PROS	2212
Nutzungsdauer	106
Zellzahl	106
Töchterfruchtbarkeit	97
Kalbeverlauf	99
Kalbeverlauf Tö.	100

		-5	5	10
Conformation	11			
Euter	8			
Fundament	7			
Milchadel & Kraft	5			
Becken	8			
Größe	6			
Stärke	4			
Körpertiefe	-1			
Milchcharakter	2			
Beckenneigung	3L			
Beckenbreite	5			
Hinterbeinans. Seite	3S			
Hinterbeinans. Hinten	4			
Trachten	11			
Knochenqualität	2			
Bewegung	2			
Vordereuteraufhängung	11			
Hintereuterhöhe	12			
Hintereuterbreite	7			
Zentralband	2			
Eutertiefe	10S			
Eutertextur	6			
Vorderstrichplatz.	3C			
Strichpltz. Hinten	3C			
Strichlänge	9S			



Olortine Avenger Design VG-87-1YR
Reserve Intermediate Champion Royal 2023

ROZUME
X MYSTIQUE LAMBDA ANIS VG-89-4YR (V.: DELTA-LAMBDA)
X MYSTIQUE EXTREME ABRICOT EX-94-4E (V.: EXTREME)

Reg.-Nr.: HOCANM120213097 Geboren 22.11.2019
HB-Nr.: 504091 aAa 426

- Seine melkenden Töchter sind einfach überragend!
- 104 Mastitis Resistenz & 110 Klauengesundheit
- 12 Gen. mit einer durchschn. Lebensleistung von 75.639 kg (CAN)!
- 13 Gen. VG-/EX-Mütter aus Mystique Integrity Amelie-EX-94-3E

LEGEND

konv. 29,-€

w. gesext 52,-€

Blondin Legend



CAN 12/2023 (177 Tö. / 115 Betr.)	
GLPI	2912
Milch kg / Si. %	75 / 94
Fett kg / %	-14 / -0,14
Eiweiß kg / %	7 / 0,03
Beta / Kappa Casein	A1A2 / BB
PROS	923
Nutzungsdauer	100
Zellzahl	103
Töchterfruchtbarkeit	98
Kalbeverlauf	99
Kalbeverlauf Tö.	100

		-5	5	10
Conformation	14			
Euter	14			
Fundament	6			
Milchadel & Kraft	3			
Becken	12			
Größe	13			
Stärke	2			
Körpertiefe	2			
Milchcharakter	1			
Beckenneigung	7L			
Beckenbreite	7			
Hinterbeinans. Seite	0			
Hinterbeinans. Hinten	6			
Trachten	9			
Knochenqualität	2			
Bewegung	-4			
Vordereuteraufhängung	18			
Hintereuterhöhe	15			
Hintereuterbreite	2			
Zentralband	3			
Eutertiefe	14S			
Eutertextur	13			
Vorderstrichplatz.	8C			
Strichpltz. Hinten	6C			
Strichlänge	0			



Cnossome Legend Gemini VG-86
(Tochter)

SIDEKICK
X MOSNANG JACOBY LEGENDAIRY VG-89 (V.: JACOBY)
X MOSNANG AIRINTAKE LULLABY EX-90-2E (V.: AIRINTAKE)

Reg.-Nr.: HOCANM111239276 Geboren 01.02.2019
HB-Nr.: 509682 aAa 231

- Seine melkenden Töchter überraschen jeden!
- Nr. 3 für Conformation in Kanada mit +14!
- USA: +3,41 PTAT, +3,31 Euter & +1,46 Fundament
- 9 Gen. VG-/EX-Mütter aus Comestar Laurie Sheik VG-88

A2P2-PP

konv. 29,-€

w. gesext 52,-€

Vogue A2P2-PP EX-90



CAN 12/2023	(339 Tö. / 149 Betr.)
GLPI	3492
Milch kg / Si. %	100 / 95
Fett kg / %	107 / 0,90
Eiweiß kg / %	36 / 0,26
Beta / Kappa Casein	A2A2 / AB
PROS	2537
Nutzungsdauer	101
Zellzahl	105
Töchterfruchtbarkeit	98
Kalbeverlauf	101
Kalbeverlauf Tö.	102

		-5	5	10
Conformation	12			
Euter	9			
Fundament	7			
Milchadel & Kraft	7			
Becken	12			
Größe	6			
Stärke	7			
Körpertiefe	5			
Milchcharakter	3			
Beckenneigung	9L			
Beckenbreite	11			
Hinterbeinans. Seite	3S			
Hinterbeinans. Hinten	6			
Trachten	3			
Knochenqualität	-1			
Bewegung	2			
Vordereuteraufhängung	10			
Hintereuterhöhe	8			
Hintereuterbreite	13			
Zentralband	2			
Eutertiefe	3S			
Eutertextur	2			
Vorderstrichplatz.	4W			
Strichpltz. Hinten	2C			
Strichlänge	0			



Rose Vega A2P2
Janna VG-86-2YR
(Tochter)

LUSTER-P
X SILVERRIDGE DUKE ELSA-P VG-87 5* (V.: DUKE)
X SILVERRIDGE V PBALL ERNA P VG-86-2YR 2* (V.: POWERBALL-P)
Reg.-Nr.: HOCANM13446574 Geboren 28.03.2019
HB-Nr.: 509818 aAa 315
● Kanada's führender PP-Bulle mit 3492 LPI & +12 Conf.!
● Super Beinstellung & optimale Becken
● Sehr starke Inhaltsstoffe & Persistenz!
● 16 Gen. VG-/EX-Mütter aus der Wabash-Way Evett-Familie

ILLUSTRATOR-P RDC

konv. 26,-€

w. gesext 48,-€

Vogue Illustrator-P EX-93



CAN 12/2023	(283 Tö. / 162 Betr.)
GLPI	3146
Milch kg / Si. %	807 / 95
Fett kg / %	62 / 0,25
Eiweiß kg / %	22 / -0,04
Beta / Kappa Casein	A2A2 / AB
PROS	1588
Nutzungsdauer	100
Zellzahl	102
Töchterfruchtbarkeit	96
Kalbeverlauf	99
Kalbeverlauf Tö.	99

		-5	5	10
Conformation	12			
Euter	7			
Fundament	8			
Milchadel & Kraft	11			
Becken	7			
Größe	9			
Stärke	1			
Körpertiefe	11			
Milchcharakter	13			
Beckenneigung	0			
Beckenbreite	8			
Hinterbeinans. Seite	1C			
Hinterbeinans. Hinten	4			
Trachten	5			
Knochenqualität	9			
Bewegung	6			
Vordereuteraufhängung	4			
Hintereuterhöhe	4			
Hintereuterbreite	9			
Zentralband	6			
Eutertiefe	1S			
Eutertextur	9			
Vorderstrichplatz.	3C			
Strichpltz. Hinten	2C			
Strichlänge	3L			



Glaustar Illustr Masterpiece Red VG-86-2YR
(Tochter)

LUSTER-P
X VOGUE LOYOLA MUDSLIDE-P EX-93 (V.: LOYOLA-P)
X CALBRETT KINGBOY MIRANDA P EX-93 7* (V.: KINGBOY)
Reg.-Nr.: HOCANM40001172 Geboren 20.04.2019
HB-Nr.: 509819 aAa 324
● TOP P-Bulle für PTAT (+2,99) & Conformation (+12)!
● Robotereignung & A2A2-Vererber
● Super Befruchter & Rinderbulle
● Aus der Familie von Mirand-PP!

VANHALEN



konv. 22,-€

w. gesext 43,-€

Garioni Royal VanHalen



MONTROSS
X SONRAY-ACRES MCTHN VI
(V.: MCCUTCHEN)
X SONRAY-ACRES SOC OBSERV VI EX-91
(V.: OBSERVER)

Reg.-Nr.: HOITAM19991363560
HB-Nr.: 508306
Geboren 07.02.2015
aAa 324

USA 12/2023 (16.786 Tö. / 2.922 Betr.)

GTPi	2457
Milch lbs / Si. %	1051 / 94
Fett lbs / %	48 / 0,03
Eiweiß lbs / %	39 / 0,02
Beta / Kappa Casein	A2A2 / AB
NM\$	394
Nutzungsdauer	1,1
Zellzahl	2,91
Töchterfruchtbarkeit	-1,8
Kalbeverlauf %	1,9
Kalbeverlauf Tö. %	2,3

- Mittelrahmige Kühe mit viel Balance & super Eutern, die man gesehen haben muss!
- Rinderbulle & A2A2-Vererber
- Guter Befruchter
- Aus der Familie von Sonray-Acres R Shottle Star EX-92

		-1	1	2
PTAT	1,23			
Euter	1,22			
Fundament	0,86			
Körper	0,25			
Milchtyp	0,66			
Größe	0,65			
Stärke	0,62			
Körpertiefe	0,60			
Milchcharakter	1,01			
Beckenneigung	-0,69			
Beckenbreite	0,50			
Hinterbeinans. Seite	-1,39			
Hinterbeinans. Hinten	1,21			
Trachten	1,15			
Gesamt-ZW Fund.	0,89			
Vordereuteraufhängung	1,85			
Hintereuterhöhe	1,98			
Hintereuterbreite	1,87			
Zentralband	-0,22			
Eutertiefe	1,07			
Vorderstrichplatz.	-0,24			
Strichpltz. Hinten	-1,45			
Strichlänge	-0,73			

NEUTRON



konv. 27,-€

w. gesext 48,-€

R DG Neutron



DG CHARLEY
X R DG NOA
(V.: POWERBALL-P)
X TIR-AN N.U. NYALA VG-86
(V.: NUMERO UNO)

Reg.-Nr.: HONLDM715951660
HB-Nr.: 508819
Geboren 25.03.2017
aAa 231

USA 12/2023 (5.600 Tö. / 1.166 Betr.)

GTPi	2524
Milch lbs / Si. %	1706 / 90
Fett lbs / %	24 / -0,14
Eiweiß lbs / %	58 / 0,02
Beta / Kappa Casein	A2A2 / BB
NM\$	500
Nutzungsdauer	1,9
Zellzahl	2,84
Töchterfruchtbarkeit	0,4
Kalbeverlauf %	2,1
Kalbeverlauf Tö. %	1,8

- Viel Milch (+1.793 kg DE) & Eiweiß KG (+64 kg DE)
- A2A2, Kappa-Casein BB & Robotereignung
- Rinderbulle
- Aus der TUI ONYX Nick Familie

		-1	1	2
PTAT	1,06			
Euter	0,85			
Fundament	0,11			
Körper	-0,23			
Milchtyp	0,22			
Größe	1,75			
Stärke	-0,31			
Körpertiefe	0,07			
Milchcharakter	1,36			
Beckenneigung	0,51			
Beckenbreite	1,33			
Hinterbeinans. Seite	1,13			
Hinterbeinans. Hinten	-0,05			
Trachten	0,25			
Gesamt-ZW Fund.	0,67			
Vordereuteraufhängung	1,16			
Hintereuterhöhe	1,17			
Hintereuterbreite	1,22			
Zentralband	1,33			
Eutertiefe	1,06			
Vorderstrichplatz.	1,20			
Strichpltz. Hinten	1,56			
Strichlänge	0,32			

SOUND SYSTEM



konv. 27,-€

w. gesext 48,-€

Mirabell Sound System



SILVER
X MIRABELL SSIRE SHANA VG-87
(V.: SUPERSIRE)
X MIRABELL NIZZA EX-90
(V.: SHOTTLE)

Reg.-Nr.: HOITAM17991512628
HB-Nr.: 508318
Geboren 27.07.2015
aAa 234

USA 12/2023 (13.494 Tö. / 2.809 Betr.)

GTPi	2586
Milch lbs / Si. %	1180 / 94
Fett lbs / %	80 / 0,12
Eiweiß lbs / %	44 / 0,03
Beta / Kappa Casein	A1A1 / BE
NM\$	522
Nutzungsdauer	0,7
Zellzahl	2,99
Töchterfruchtbarkeit	-1,9
Kalbeverlauf %	2,8
Kalbeverlauf Tö. %	1,9

- Der Ausnahmevererber aus Italien!
- Er begeistert mit leistungsstarken, rahmigen & typvollen Töchtern!
- Guter Befruchter
- Aus der Familie von Mirabell Throne Samira VG-85

		-1	1	2
PTAT	1,55			
Euter	1,11			
Fundament	-0,37			
Körper	0,65			
Milchtyp	1,87			
Größe	2,44			
Stärke	1,18			
Körpertiefe	1,70			
Milchcharakter	2,34			
Beckenneigung	0,32			
Beckenbreite	1,21			
Hinterbeinans. Seite	1,95			
Hinterbeinans. Hinten	0,09			
Trachten	0,43			
Gesamt-ZW Fund.	0,27			
Vordereuteraufhängung	1,19			
Hintereuterhöhe	2,47			
Hintereuterbreite	2,11			
Zentralband	0,83			
Eutertiefe	0,78			
Vorderstrichplatz.	1,06			
Strichpltz. Hinten	1,13			
Strichlänge	0,41			

RAVASIO



konv. 23,-€

w. gesext 44,-€

Corvini Ins. Ravasio



USA 12/2023	(552 Tö. / 189 Betr.)
GTPI	2516
Milch lbs / Si. %	882 / 89
Fett lbs / %	47 / 0,05
Eiweiß lbs / %	31 / 0,01
Beta / Kappa Casein	A1A2 / BB
NMS	332
Nutzungsdauer	1,0
Zellzahl	2,76
Töchterfruchtbarkeit	-1,8
Kalbeverlauf %	2,3
Kalbeverlauf Tö. %	2,7

		-1	1	2
PTAT	1,89			
Euter	2,76			
Fundament	0,80			
Körper	1,21			
Milchtyp	0,00			
Größe	2,40			
Stärke	1,15			
Körpertiefe	0,29			
Milchcharakter	0,69			
Beckenneigung	1,20			
Beckenbreite	0,80			
Hinterbeinans. Seite	0,32			
Hinterbeinans. Hinten	1,35			
Trachten	0,78			
Gesamt-ZW Fund.	1,25			
Vordereuteraufhängung	3,76			
Hintereuterhöhe	3,39			
Hintereuterbreite	2,98			
Zentralband	2,28			
Eutertiefe	3,34			
Vorderstrichplatz.	1,47			
Strichpltz. Hinten	1,49			
Strichlänge	-0,78			



Ravasio-Tochter Casanova

SHARPE
X CORVINI SISSI VG-87 (V.: SILVER)
X CORVINI SIRIA VG-85 (V.: SUPERSIRE)

Reg.-Nr.: HOITAM98990608731 Geboren 12.07.2017
HB-Nr.: 508958 aAa 234

- #1 geprüfter Eutervererber in Italien & 134 für Euter in DE
- Mittelrahmige, starke Kühe mit korrekten Becken
- Gute Leistung & positive Inhaltsstoffe
- 5 Gen. VG-/EX-Mütter aus Corvini Ottavia EX-90

SHARPE



konv. 24,-€

w. gesext 46,-€

Fantasy Allmei Sharpe



USA 12/2023	(3.390 Tö. / 901 Betr.)
GTPI	2422
Milch lbs / Si. %	1393 / 92
Fett lbs / %	38 / -0,05
Eiweiß lbs / %	34 / -0,03
Beta / Kappa Casein	A1A2 / BE
NMS	411
Nutzungsdauer	1,3
Zellzahl	2,87
Töchterfruchtbarkeit	-2,2
Kalbeverlauf %	1,9
Kalbeverlauf Tö. %	3,2

		-1	1	2
PTAT	1,08			
Euter	2,06			
Fundament	0,56			
Körper	-0,94			
Milchtyp	-0,50			
Größe	0,76			
Stärke	-0,84			
Körpertiefe	-0,60			
Milchcharakter	0,80			
Beckenneigung	2,01			
Beckenbreite	-0,52			
Hinterbeinans. Seite	0,07			
Hinterbeinans. Hinten	0,64			
Trachten	0,72			
Gesamt-ZW Fund.	0,69			
Vordereuteraufhängung	2,11			
Hintereuterhöhe	2,89			
Hintereuterbreite	1,52			
Zentralband	1,26			
Eutertiefe	2,39			
Vorderstrichplatz.	0,44			
Strichpltz. Hinten	0,85			
Strichlänge	-0,12			



Il Paleotto Prandini Sharpe

ALTA1STCLASS
X SEPIA VG-85 (V.: EPIC)
X SABRIN VG-85 (V.: HAYDEN)

Reg.-Nr.: HOITAM1990871408 Geboren 27.02.2015
HB-Nr.: 508259 aAa 234

- Extrem einheitliche Nachzucht!
- Leistungsvererber (+1.699 kg) mit starkem Typ (124 RZE)
- Spitzen Euter & klasse Fundamente
- Aus der Tidy-Brook Elton Steph Familie

BOOMERANG



Dulet Victorious
Blooms VG-88-2YR-MAX
(Mutter)

CASPIAN
X DULET VICTORIOUS BLOOMS VG-88-2YR-MAX
(V.: VICTORIOUS)
X DULET JOEL BRIOCHE EX-95
(V.: JOEL)

Reg.-Nr.: JECANM120396339
HB-Nr.: 409493
Geboren 13.12.2020
aAa 243

konv. 27,-€

w. geseht 51,-€

CAN 12/2023

GLPI	1988
Milch kg / Si. %	499 / 68
Fett kg / %	62 / 0,50
Eiweiß kg / %	41 / 0,31
Beta / Kappa Casein	A2A2 / BB
PRO\$	2411
Nutzungsdauer	101
Zellzahl	100
Töchterfruchtbarkeit	99
Kalbeverlauf	89
Kalbeverlauf Tö.	97

- Sehr kompletter Jerseybulle für Conf., Euter & LPI!
- Super Inhaltsstoffe
- Mutter hat mit VG-88-2YR den max. Score!
- 9 Gen. VG-/EX-Mütter aus Dulet Joel Brioche EX-93-2*

		-5	5	10
Conformation	14			
Euter	11			
Fundament	8			
Milchadel & Kraft	12			
Becken	5			
Größe	7			
Stärke	9			
Körpertiefe	6			
Milchcharakter	7			
Beckenneigung	6H	<		
Beckenbreite	4			
Hinterbeinans. Seite	0			
Hinterbeinans. Hinten	6			
Trachten	7			
Knochenqualität	-2			
Vordereuteraufhängung	14			
Hintereuterhöhe	5			
Hintereuterbreite	3			
Zentralband	8			
Eutertiefe	8S			
Eutertextur	8			
Vorderstrichplatz.	4C			
Strichpltz. Hinten	6C			
Strichlänge	5S			

MAVERICK



Misqueie latola Martha EX-97
(gleiché Familie)

VIDEO
X REDHOT MATT SKYLINE VG-87-2YR
(V.: MATT)
X RJF UNIQUE GOVERNOR MERCEDES EX-92
(V.: GOVERNOR)

Reg.-Nr.: JECANM13356397
HB-Nr.: 409473
Geboren 03.03.2020
aAa 465

konv. 25,-€

w. geseht 48,-€

CAN 12/2023

GLPI	1717
Milch kg / Si. %	811 / 74
Fett kg / %	39 / -0,04
Eiweiß kg / %	30 / -0,02
Beta / Kappa Casein	A1A2 / BB
PRO\$	2064
Nutzungsdauer	102
Zellzahl	89
Töchterfruchtbarkeit	98
Kalbeverlauf	100
Kalbeverlauf Tö.	99

- +15 Conf. & mehr als 800 kg Milch!
- +16 Dairy Strengh & +14 für Fundament
- Aus der Familie der Ausnahmehku Misqueie latola Martha EX-97
- 9 Gen. VG-/EX-Mütter aus Redhot Matt Skyline-VG-87-2YR

		-5	5	10
Conformation	15			
Euter	9			
Fundament	14			
Milchadel & Kraft	16			
Becken	9			
Größe	3			
Stärke	7			
Körpertiefe	5			
Milchcharakter	14			
Beckenneigung	4H	<		
Beckenbreite	3			
Hinterbeinans. Seite	8S	<		
Hinterbeinans. Hinten	11			
Trachten	14			
Knochenqualität	3			
Vordereuteraufhängung	9			
Hintereuterhöhe	7			
Hintereuterbreite	4			
Zentralband	6			
Eutertiefe	1D			
Eutertextur	9			
Vorderstrichplatz.	8C			
Strichpltz. Hinten	7C			
Strichlänge	6S	<		

COACH



MAVERICK
X LENCREST BOURBON COCOPUFF EX-90
(V.: BOURBON)
X LENCREST COCOPUFF EX-93-2E-CAN
(V.: VIVALDI)

Reg.-Nr.: JECANM120888121
HB-Nr.: 499417
Geboren 20.03.2022
aAa 432

konv. 27,-€

w. geseht 51,-€

CAN 12/2023

GLPI	1974
Milch kg / Si. %	874 / 65
Fett kg / %	75 / 0,37
Eiweiß kg / %	50 / 0,21
Beta / Kappa Casein	A2A2 / BB
PRO\$	2807
Nutzungsdauer	102
Zellzahl	92
Töchterfruchtbarkeit	96
Kalbeverlauf	102
Kalbeverlauf Tö.	103

- Sehr starke Leistung & Inhaltsstoffe
- Mittelrahmige Kühe & trotzdem +12 Dairy Strengh mit +12 F&L
- Solide Sekundärmerkmale & normale Geburten
- 6 Gen. VG-/EX-Mütter aus JIF Little Minnie-EX-96-4E

		-5	5	10
Conformation	12			
Euter	8			
Fundament	12			
Milchadel & Kraft	12			
Becken	6			
Größe	-2			
Stärke	3			
Körpertiefe	5			
Milchcharakter	15			
Beckenneigung	2H			
Beckenbreite	-3			
Hinterbeinans. Seite	3S	<		
Hinterbeinans. Hinten	8			
Trachten	6			
Knochenqualität	4			
Vordereuteraufhängung	6			
Hintereuterhöhe	5			
Hintereuterbreite	7			
Zentralband	6			
Eutertiefe	4D			
Eutertextur	3			
Vorderstrichplatz.	1C			
Strichpltz. Hinten	2C			
Strichlänge	1S			

GHOST

NEU

w. gesext
55,-€

Unique Ghost



CAN 12/2023	
GLPI	2147
Milch kg / Si. %	815 / 62
Fett kg / %	54 / 0,19
Eiweiß kg / %	43 / 0,17
Beta / Kappa Casein	A2A2 / BB
PRO\$	2875
Nutzungsdauer	106
Zellzahl	102
Töchterfruchtbarkeit	103
Kalbeverlauf	96
Kalbeverlauf Tö.	97

		-5	5	10
Conformation	17			
Euter	13			
Fundament	11			
Milchadel & Kraft	15			
Becken	12			
Größe	12			
Stärke	8			
Körpertiefe	4			
Milchcharakter	8			
Beckenneigung	3H			
Beckenbreite	9			
Hinterbeinans. Seite	3C			
Hinterbeinans. Hinten	9			
Trachten	9			
Knochenqualität	2			
Bewegung	0			
Vordereuteraufhängung	14			
Hintereuterhöhe	6			
Hintereuterbreite	7			
Zentralband	10			
Eutertiefe	8S			
Eutertextur	13			
Vorderstrichplatz.	7C			
Strichpltz. Hinten	8C			
Strichlänge	7S			

Unique Magistrate Gold VG-88-2YR-MAX (Mutter)



BOOMERANG
X UNIQUE MAGISTRATE GOLD VG-88-2YR-MAX (V.: MAGISTRATE)
X UNIQUE HP GENIE VG-87-2YR (V.: CANDY MAN)

Reg.-Nr.: JECANM14490799 Geboren 21.09.2022
HB-Nr.: 499398 aAa n.v.

- Einzigartige Kombination für Leistung, Exterieur & LPI
- Starke Fitness & Nutzungsdauer
- A2A2 & BB Vererber
- Aus der Familie von Classic Fields Vindicat Genie EX-93

CLASSIC

w. gesext
53,-€

Blondin Classic



CAN 12/2023	
GLPI	1620
Milch kg / Si. %	198 / 63
Fett kg / %	1 / -0,11
Eiweiß kg / %	3 / -0,06
Beta / Kappa Casein	A1A1 / BB
PRO\$	980
Nutzungsdauer	103
Zellzahl	94
Töchterfruchtbarkeit	100
Kalbeverlauf	99
Kalbeverlauf Tö.	98

		-5	5	10
Conformation	19			
Euter	14			
Fundament	16			
Milchadel & Kraft	16			
Becken	7			
Größe	2			
Stärke	7			
Körpertiefe	7			
Milchcharakter	11			
Beckenneigung	5H			
Beckenbreite	5			
Hinterbeinans. Seite	7S			
Hinterbeinans. Hinten	16			
Trachten	13			
Knochenqualität	5			
Bewegung	0			
Vordereuteraufhängung	11			
Hintereuterhöhe	8			
Hintereuterbreite	4			
Zentralband	10			
Eutertiefe	3S			
Eutertextur	14			
Vorderstrichplatz.	4C			
Strichpltz. Hinten	2C			
Strichlänge	0			

Kentville Joel Coco EX-92 (Mutter)



MAVERICK
X KENTVILLE JOEL COCO EX-92 (V.: JOEL)
X KENTVILLE COLTON CECELIA VG-87 (V.: COLTON)

Reg.-Nr.: JECANM121105900 Geboren 11.05.2022
HB-Nr.: 499409 aAa 432

- Nr. 1 Jersey für Conf. (+19) mit positiver Leistung
- +19 Conf, +14 MS, +16 F&L & +16 Dairy Strenght
- Sehr solide Fitness- & Nutzungsdauerwerte
- weitere 11 Gen. VG-/EX-Mütter folgen auf seine Mutter

BORMIO

KÄLINGen Glenell BORMIO
BS | 20.07.2019 | aAa: 423 651

HB-Nr.: 608908 | BSWCHEM120151032735 | CH 120.1510.3273.5



Nussbaumer Bormio BRAVA



GZW: 1'228
WZW: 110
MIW: 118
GN: 124
FIW: 103



GA 12.23 Töchter: **0** Betriebe: **0** KK: **AB** BCN: **A2A2**

B % Milch Fett Eiweiss
61 + **393** kg + **20** kg + **20** kg
+ **0.06** % + **0.09** %

M: KÄLINGen Blooming BOCARDA



V: KÄLINGen Nelgor **GLENELL**
M: KÄLINGen Blooming **BOCARDA**
3L / EX95
Ø3L: 10'497 kg 3.94 % 3.66 %
LL: 40'792 kg 4.02 % 3.78 %
MM: KÄLINGen Picard **PICARDA**
6L / EX93
Ø9L: 8'451 kg 4.17 % 3.31 %
LL: 84'042 kg 4.17 % 3.31 %

GA 12.23 Anzahl Töchter: 3		80	100	120
Gesamtnote	124			
Rahmen	121			
Becken	128			
Fundament	110			
Euter	135			
Kreuzbeinhöhe	114	klein		gross
Flankentiefe	114	wenig		viel
Brustbreite	120	schmal		breit
Obere Linie	104	gesenkt		erhöht
Beckenlänge	118	kurz		lang
Beckenbreite	112	schmal		breit
Beckenneigung	101	gestellt		abgezogen
Lage Umdreher	110	hinten		vorne
Sprungelenkwinkel	99	gerade		säbelbeinig
Sprungelenkausprägung	90	voll		trocken
Fesseln	105	weich		steil
Klauensatz	121	flach		hoch
Voreuterlänge	112	wenig		viel
Voreuterhaufhängung	130	locker		straff
Aufhängung hinten Breite	120	schmal		breit
Aufhängung hinten Höhe	124	tief		hoch
Eutertiefe	123	tief		hoch
Euterboden	123	gestuft		angehoben
Zentralband	116	kein		stark
Zitzenlänge	80	kurz		lang
Zitendicke	108	fein		grob
Zitzenstellung	119	n. aussen		n. innen
Zitzenverteilung vorn	115	weit		eng
Zitzenverteilung hinten	114	weit		eng
Bemuskelung	117	leer		voll

		80	100	120
Persistenz	GA 96	tief		hoch
Zellzahl	GA 103	hoch		tief
Mastitisresistenz	GA 100	tief		hoch
Melkbarkeit	GA 106	langsam		schnell
Fruchtbarkeit Töchter	GA 101	tief		hoch
Nutzungsdauer	GA 104	kurz		lang
Geburtsablauf direkt	G 107	schwer		leicht
Geburtsablauf Töchter	GA 82	schwer		leicht
Aufzuchtverluste	CH 99	viel		wenig

JET-ET

Gisler's Bender JET-ET
BS | 31.08.2018 | aAa: 264 153

HB-Nr.: 608942 | BSWCHEM120145694055 | CH 120.1456.9405.5



Beeler's Jet JAMAICA



GZW: 1'209
WZW: 104
MIW: 125
GN: 117
FIW: 101



GA 12.23 Töchter: **10** Betriebe: **9** KK: **BB** BCN: **A2A2**

B % Milch Fett Eiweiss
69 + **396** kg + **28** kg + **28** kg
+ **0.17** % + **0.19** %

GA 12.23 Anzahl Töchter: 4		80	100	120
Gesamtnote	117			
Rahmen	118			
Becken	113			
Fundament	116			
Euter	118			
Kreuzbeinhöhe	127	klein		gross
Flankentiefe	116	wenig		viel
Brustbreite	104	schmal		breit
Obere Linie	119	gesenkt		erhöht
Beckenlänge	106	kurz		lang
Beckenbreite	97	schmal		breit
Beckenneigung	118	gestellt		abgezogen
Lage Umdreher	119	hinten		vorne
Sprungelenkwinkel	97	gerade		säbelbeinig
Sprungelenkausprägung	108	voll		trocken
Fesseln	109	weich		steil
Klauensatz	113	flach		hoch
Voreuterlänge	104	wenig		viel
Voreuterhaufhängung	113	locker		straff
Aufhängung hinten Breite	108	schmal		breit
Aufhängung hinten Höhe	115	tief		hoch
Eutertiefe	112	tief		hoch
Euterboden	107	gestuft		angehoben
Zentralband	115	kein		stark
Zitzenlänge	95	kurz		lang
Zitendicke	98	fein		grob
Zitzenstellung	107	n. aussen		n. innen
Zitzenverteilung vorn	116	weit		eng
Zitzenverteilung hinten	110	weit		eng
Bemuskelung	97	leer		voll

Ausgeschiedene Töchter %: 8		80	100	120
Persistenz	GA 95	tief		hoch
Zellzahl	GA 108	hoch		tief
Mastitisresistenz	GA 106	tief		hoch
Melkbarkeit	GA 103	langsam		schnell
Fruchtbarkeit Töchter	GA 92	tief		hoch
Nutzungsdauer	GA 109	kurz		lang
Geburtsablauf direkt	GI 94	schwer		leicht
Geburtsablauf Töchter	GA 92	schwer		leicht
Aufzuchtverluste	CH 89	viel		wenig

M: Gisler's Arrow JANNA



V: P.Livello Biver Pays **BENDER**
M: Gisler's Arrow **JANNA**
3L / EX92
Ø2L: 8'118 kg 3.97 % 3.99 %
LL: 31'679 kg 3.79 % 3.96 %
MM: R.B. Nesta **JUDY**
3L / EX94
Ø7L: 10'791 kg 3.79 % 3.55 %
LL: 91'434 kg 3.79 % 3.60 %

DOBRY BYK-ET

stöckligen Sinatra DOBRY BYK-ET B14C
BS | 29.11.2017 | aAa: 216 345

HB-Nr.: 608790 | BSWCHEM120115004525 | CH 120.1150.0452.5



GZW: 1'135
WZW: 103
MIW: 110
GN: 115
FIW: 108



G 12.23 Töchter: **258** Betriebe: **176** KK: **AB** BCN: **A1A1**
B % **95** Milch **+ 473 kg** Fett **+ 10 kg** Eiweiss **+ 11 kg**
-0.12 % **-0.07 %**

Kälin Willerzell Dobry Byk LINDI



V: GS Seasidebloom **SINATRA**
M: stöckligen Calvin **DOBRY DEN**
1L / VG85
Ø5L: 11'231 kg 4.28 % 3.55 %
LL: 60'935 kg 4.29 % 3.58 %
MM: Babel's Fernando **DOBRY**
3L / EX91
Ø4L: 11'117 kg 3.96 % 3.57 %
LL: 50'558 kg 3.99 % 3.65 %

G 12.23 Anzahl Töchter: 173		80	100	120
Gesamtnote	115			
Rahmen	118			
Becken	133			
Fundament	109			
Euter	112			
Kreuzbeinhöhe	122	klein		gross
Flankentiefe	105	wenig		viel
Brustbreite	111	schmal		breit
Obere Linie	118	gesenkt		erhöht
Beckenlänge	109	kurz		lang
Beckenbreite	125	schmal		breit
Beckenneigung	115	gestellt		abgezogen
Lage Umdreher	119	hinten		vorne
Sprungelenkwinkel	89	gerade		säbelbeinig
Sprungelenkausprägung	95	voll		trocken
Fesseln	114	weich		steil
Klauensatz	112	flach		hoch
Voreuterlänge	95	wenig		viel
Voreuterhaufhängung	117	locker		straff
Aufhängung hinten Breite	98	schmal		breit
Aufhängung hinten Höhe	116	tief		hoch
Eutertiefe	112	tief		hoch
Euterboden	94	gestuft		angehoben
Zentralband	115	kein		stark
Zitzenlänge	82	kurz		lang
Zitzendicke	98	fein		grob
Zitzenstellung	98	n. aussen		n. innen
Zitzenverteilung vorn	88	weit		eng
Zitzenverteilung hinten	105	weit		eng
Bemuskelung	112	leer		voll
Zusatzz.leb.%		-4	Zusatzz.blind %	-4

Ausgeschiedene Töchter: 4		80	100	120
Funktionelle Merkmale				
Persistenz	G 111	tief		hoch
Zellzahl	G 104	hoch		tief
Mastitisresistenz	G 107	tief		hoch
Melkbarkeit	G 117	langsames		schnell
Temperament	CH 102	nervös		ruhig
Fruchtbarkeit Töchter	G 99	tief		hoch
Nutzungsdauer	G 107	kurz		lang
Geburtsablauf direkt	G 101	schwer		leicht
Geburtsablauf Töchter	G 129	schwer		leicht
Aufzuchtverluste	CH 98	viel		wenig
Leistungssteigerung	CH 116	tief		hoch

TILL-ET

SCHILTER SWISS O Malley TILL-ET
BS | 09.08.2021 | aAa: 243 615

HB-Nr.: 608997 | BSWCHEM120161527535 | CH 120.1615.2753.5



SCHILTER SWISS O Malley TILL-ET



GZW: 1'389
WZW: 121
MIW: 137
GN: 119
FIW: 114



GA 12.23 Töchter: **0** Betriebe: **0** KK: **AB** BCN: **A2A2**
B % **61** Milch **+ 671 kg** Fett **+ 44 kg** Eiweiss **+ 41 kg**
+ 0.23 % **+ 0.24 %**

VS von M: SCHILTER SWISS Superstar THARIA



V: Bender **O MALLEY**
M: SCHILTER SWISS Superstar **TABITA**
MM: SCHILTER SWISS Assay **TAMERA**
1L / G+80
Ø3L: 8'351 kg 4.24 % 3.58 %
LL: 35'117 kg 4.47 % 3.81 %

GA 12.23 Anzahl Töchter: 0		80	100	120
Gesamtnote	119			
Rahmen	114			
Becken	120			
Fundament	117			
Euter	124			
Kreuzbeinhöhe	127	klein		gross
Flankentiefe	113	wenig		viel
Brustbreite	108	schmal		breit
Obere Linie	107	gesenkt		erhöht
Beckenlänge	126	kurz		lang
Beckenbreite	99	schmal		breit
Beckenneigung	103	gestellt		abgezogen
Lage Umdreher	108	hinten		vorne
Sprungelenkwinkel	91	gerade		säbelbeinig
Sprungelenkausprägung	97	voll		trocken
Fesseln	121	weich		steil
Klauensatz	124	flach		hoch
Voreuterlänge	115	wenig		viel
Voreuterhaufhängung	125	locker		straff
Aufhängung hinten Breite	109	schmal		breit
Aufhängung hinten Höhe	110	tief		hoch
Eutertiefe	119	tief		hoch
Euterboden	113	gestuft		angehoben
Zentralband	113	kein		stark
Zitzenlänge	103	kurz		lang
Zitzendicke	98	fein		grob
Zitzenstellung	115	n. aussen		n. innen
Zitzenverteilung vorn	112	weit		eng
Zitzenverteilung hinten	122	weit		eng
Bemuskelung	99	leer		voll

		80	100	120
Funktionelle Merkmale				
Persistenz	GA 105	tief		hoch
Zellzahl	GA 110	hoch		tief
Mastitisresistenz	GA 106	tief		hoch
Melkbarkeit	GA 114	langsam		schnell
Fruchtbarkeit Töchter	GA 106	tief		hoch
Nutzungsdauer	GA 105	kurz		lang
Geburtsablauf direkt	GA 98	schwer		leicht
Geburtsablauf Töchter	GA 114	schwer		leicht

TALISMAN

Black Angus

HB-NR.: 203716

konv.
12,-€



- SEHR GUT FÜR KREUZUNGSZUCHT GEEIGNET
- LEICHTE GEBURTEN

RED TYRON

Red Angus

HB-NR.: NEU

konv.
12,-€



- SEHR GUT FÜR KREUZUNGSZUCHT GEEIGNET
- LEICHTE GEBURTEN
- GUTE KARKASSEN

RAGTIME PP

Limousin

HB-NR.: 203684

konv.
12,-€



- REINERBIG HORNLOS
- GUTE ZUWACHSRATE
- GUT GEEIGNET FÜR „BEEF ON DAIRY“

PARTY BOY

British Blue

HB-NR.: 203685

gesext
34,-€

konv.
12,-€



- LEICHTE GEBURTEN
- KURZE TRÄCHTIGKEITSDAUER (280 TAGE)
- SEHR VITALE QUALITÄTSKÄLBER

Toplisten Dezember 2023

GTPI (USA Dezember)	
Dynasty	2982
Heartland	2956
Home	2948
Camaro	2912
Rocket	2899

NM\$ (USA Dezember)	
Home	877
Mantra	828
Dynasty	820
Camaro	813
Heartland	800

PTAT (USA Dezember)	
Magic ETC	4,02
Energy	4,00
Driven	3,89
Ready	3,43
Legend*	3,41

Conformation (CAN Dezember)	
Direct	16
Grinch-P	16
Detective	16
Drax	15
Salute	15

Fundament (CAN Dezember)	
Detective	17
Destination	16
Driven	15
Rocket	15
Grinch-P	14

Euter (CAN Dezember)	
Legend*	14
Mayor	12
Debut	12
Direct	11
Drax	11

RZG	
King Red P	156
Mantra	144
Distefano	139
Heatwave-Red P	138
Neutron*	135

RZN	
King Red P	124
Kyrios RDC	123
Harvard-PP-Red	118
Distefano	117
Dynasty	116

RZE	
Legend*	141
Limited-P	139
Heatwave-Red P	137
Tantum	136
Revelation	135

Fundament	
King Red P	129
Driven	125
Apero-PP RDC	121
Destination	121
Detective	119

Euter	
Legend*	146
Tantum	140
Moment*	135
Eveready-PP RDC	134
Ravasio*	134

Geburten (USA Dezember)	
King Red P	1,3
All-Gone-PP	1,6
Distefano	1,7
Desire	1,8
5050-P VRED	1,8

Milch kg	
Neutron*	1793
Sharpe*	1699
Destination	1477
Portofino	1331
Sound System*	1210

Fett %	
A2P2-PP*	0,76
Camaro	0,73
Logic-PP	0,73
Dynasty	0,62
5050-P VRED	0,59

Fett kg	
5050-P VRED	87
Camaro	86
A2P2-PP*	77
Logic-PP	77
Dynasty	77

Eiweiß kg	
Neutron*	64
Portofino	50
King Red P	46
Indro	46
Mantra	45

RZS	
Kyrios RDC	125
King Red P	122
Tantum	117
Mayor	116
Harvard-PP-Red	116

RZR	
Kyrios RDC	119
King Red P	117
Home	115
Neutron*	114
Mayor	112

*Nachzuchtgeprüfter Bulle



WHERE DAMS MAKE THE DIFFERENCE!



Ihre Ansprechpartner

Oscar Rots
Geschäftsführung
Mobil: 0173 719 34 69
eMail: o.rots@dairy-gen.com

Barbara Grohmann
Büroleitung
Mobil: 0172 875 29 43
eMail: b.grohmann@dairy-gen.com

Manuel Weyhe
Zuchtberatung
nördl. Niedersachsen
Mobil: 0172 695 49 14
eMail: m.veyhe@dairy-gen.com

Arno Grengs
B. Rock trading&consulting
Zuchtberatung RLP & Saarland
Mobil: 0152 026 188 27
eMail: a.grengs@dairy-gen.com

Eduard Linder
Zuchtberatung Bayern
& Baden-Württemberg
Mobil: 01525 815 681 0
eMail: e.linder@dairy-gen.com

Jana Weinberg
Zuchtberatung
Grafschaft Bentheim & Emsland
Mobil: 01525 924 91 51
eMail: j.weinberg@dairy-gen.com

Weitere Infos auf: www.dairy-gen.com

DG DairyGen GmbH | Westwall 31 | 47638 Straelen
Tel.: 02834 9426 812 / Fax: 02834 942 814

Partner von

