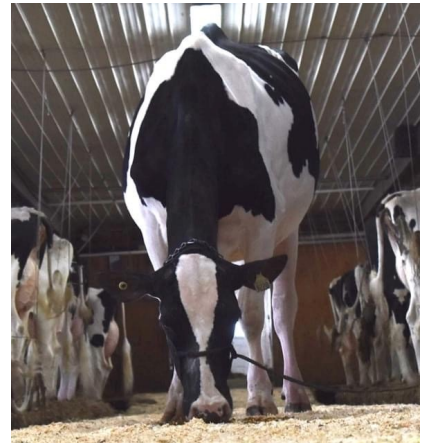


gesext
54 €

Limited-P

x Sweetview Crushabull Grouch EX-92-3E-CAN (Crushabull)
x Sweetview Duke Gabrianna EX-90-3E-CAN (Duke)
x Sweetview Doorman Game on VG-86-5YR-CAN
(Doorman)



HB-Nr. 772744
Reg-Nr. HOCANM120664943
NAAB-Code 799HO00081
Geboren 29.10.2021
aAa 312

USA 04/2026			
GTPI	2368	Nutzungsdauer	-1,6
Milch lbs / Si. %	-542 / 88	Zellzahl	3,05
Fett lbs / %	-26 / -0,01	Töchterfruchtbarkeit	-0,8
Eiweiß lbs / %	-13 / 0,02	Kalbeverlauf %	2,5
Beta / Kappa Casein	A2A2 / AB	Kalbeverlauf Tö. %	2,6
NM\$	-430		

Typ ohne Kompromisse!
+17 Conf., +15 Fundament, +11 Dairy Strenght & +13 Becken
Hornlos & A2A2
17 Gen. VG-/EX-Mütter aus der VT-Pond-View Elevation Guyla Familie

PTAT 2,52 Euter 1,64 Fundament 1,22 Körper 2,02 Milchtyp 1,90

USA 04/2026		-1	0	1	2
Größe	2,11	klein			> groß
Stärke	1,64	schwach			stark
Körpertiefe	2,35	wenig			> viel
Milchcharakter	1,93	wenig			viel
Beckenneigung	1,25	ansteigend			abfallend
Beckenbreite	2,01	schmal			> breit
Hinterbeinans. Seite	1,18	steil			gewinkelt
Hinterbeinans. Hinten	1,49	hackeneng			parallel
Trachten	1,01	flach			steil
Gesamt-ZW Fund.	1,68				
Vordereuteraufhäng.	2,03	lose			> fest
Hintereuterhöhe	2,88	niedrig			> hoch
Hintereuterbreite	2,92	schmal			> breit
Zentralband	1,32	schwach			stark
Eutertiefe	0,79	tief			hoch
Vorderstrichplatz.	1,16	außen			innen
Strichpltz. Hinten	1,59	außen			innen
Strichlänge	1,02	kurz			lang