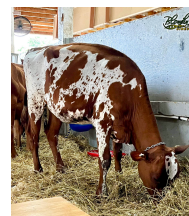


konv.
26 €

 gesext
48 €
Tuxedo

x Duo Star Burdette Amara EX-91-2E 3* (Burdette)
 x Duo Star Amour EX-94-2E 9* (Calimero)
 x Lachute Road H S Salem VG-89 8* (BBB Kellogg)

HB-Nr. 399834
 Reg-Nr. AYCANNM120267338
 NAAB-Code 799AY00040
 Geboren 09.09.2020
 aAa 426



Nachzuchtgeprüft mit +8 Conf. &
 +13 Fundament!
 Komplettpaket für Leistung &
 Nutzungsdauer
 A2A2-Vererber
 6 Gen. VG-/EX-Mütter aus der Duo
 Star Burdette Amara-EX-91 Familie

CAN 12/2025			
GLPI	2765	Nutzungsdauer	107
Milch kg / Si. %	1033 / 92	Zellzahl	99
Fett kg / %	11 / -0,37	Töchterfruchtbarkeit	102
Eiweiß kg / %	19 / -0,20	Kalbeverlauf	101
Beta / Kappa Casein	A2A2 / AA	Kalbeverlauf Tö.	105
PRO\$	820	Melkbarkeit	93

Töchter / Betriebe 96 / 43

Conformation 8

Euter 2

Fundament 13

Milchadel & Kraft 5

Becken 8

CAN 12/2025		-5	5	10
Größe	1	klein		groß
Stärke	-6	schwach	<	stark
Körpertiefe	1	wenig		viel
Milchcharakter	10	wenig		viel
Lendenstärke	10	weich		stark
Beckenneigung	1H	ansteigend		abfallend
Beckenbreite	3	schmal		breit
Hinterbeinans. Seite	1C	steil		gewinkelt
Hinterbeinans. Hinten	7	hackeneng		parallel
Trachten	7	flach		steil
Knochenqualität	11	grob		> fein
Vordereuteraufhäng.	-1	lose		fest
Hintereuterhöhe	-1	niedrig		hoch
Hintereuterbreite	7	schmal		breit
Zentralband	5	schwach		stark
Eutertiefe	5D	tief		hoch
Eutertextur	5	fleischig		seidig
Vorderstrichplatz.	5W	außen		innen
Strichpltz. Hinten	4W	außen		innen
Strichlänge	1S	kurz		lang



Tel: 02834 9426-812
Fax: 02834 9426-814

info@dairy-gen.com
www.dairy-gen.com