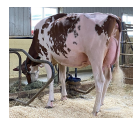


konv.  
26 €

gesext  
48 €

**Luster-P**

x Vogue Loyola Mudslide-P (Loyola-P)  
 x Calbrett Kingboy Miranda P (Kingboy)  
 x Snowbiz Ladd P Marshmellow VG-87-4YR-CAN 12\*  
 (Ladd-P)



**HB-Nr.** 509819  
**Reg-Nr.** HOCANM40001172  
**NAAB-Code** 724HO02008  
**Geboren** 20.04.2019  
**aAa** 324

		CAN 04/2026	
<b>GLPI</b>	2880	<b>Nutzungsdauer</b>	93
<b>Milch kg / Si. %</b>	243 / 99	<b>Zellzahl</b>	96
<b>Fett kg / %</b>	36 / 0,22	<b>Töchterfruchtbarkeit</b>	92
<b>Eiweiß kg / %</b>	-11 / -0,15	<b>Kalbeverlauf</b>	98
<b>Beta / Kappa Casein</b>	A2A2 / AB	<b>Kalbeverlauf Tö.</b>	99
<b>PRO\$</b>	-318	<b>Melkbarkeit</b>	104

TOP P RDC Bulle für PTAT (+2,37) & Conformation (+11)!  
 Robotereignung & A2A2-Vererber  
 Super Befruchter & Rinderbulle  
 Aus der Familie von Calbrett MCC  
 Kingbox Miranda P EX-93

Töchter / Betriebe 2.938 / 880

Conformation 11    Euter 7    Fundament 5    Milchadel & Kraft 13    Becken 8

CAN 04/2026		-5	5	10
Größe	6	klein		groß
Stärke	2	schwach		stark
Körpertiefe	13	wenig		> viel
Milchcharakter	13	wenig		> viel
Lendenstärke	10	weich		stark
Beckenneigung	2L	ansteigend		abfallend
Beckenbreite	9	schmal		breit
Hinterbeinans. Seite	4C	steil		gewinkelt
Hinterbeinans. Hinten	3	hackeneng		parallel
Trachten	2	flach		steil
Knochenqualität	6	grob		fein
Vordereuteraufhäng.	5	lose		fest
Hintereuterhöhe	3	niedrig		hoch
Hintereuterbreite	11	schmal		> breit
Zentralband	4	schwach		stark
Eutertiefe	2D	tief		hoch
Eutertextur	6	fleischig		seidig
Vorderstrichplatz.	3C	außen		innen
Strichpltz. Hinten	2C	außen		innen
Strichlänge	4L	kurz		lang



Tel: 02834 9426-812  
Fax: 02834 9426-814

[info@dairy-gen.com](mailto:info@dairy-gen.com)  
[www.dairy-gen.com](http://www.dairy-gen.com)